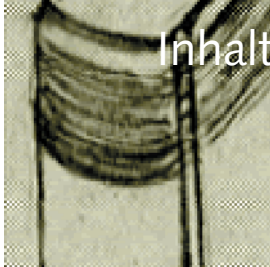
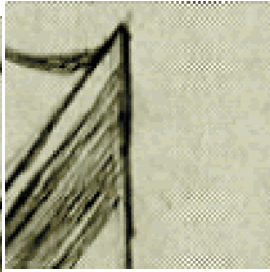
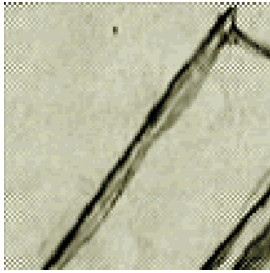




Veröffentlichungsverzeichnis



**Statistisches
Landesamt
Bremen**



Inhaltsverzeichnis



	Seite
Vorbemerkungen	3
Abkürzungen und Zeichenerklärungen	4
Allgemeine Querschnittsveröffentlichungen	5
Statistische Berichte	7
Quellenbände	9
Sonderveröffentlichungen	10
Bremen kleinräumig	11
Gemeinschaftsveröffentlichungen der Statistischen Ämter des Bundes und der Länder	12
Volkswirtschaftliche Gesamtrechnungen	15
Erwerbstätigenrechnungen	17
Anschriften des Statistischen Bundesamtes und der Statistischen Landesämter	18

Vorbemerkungen

Allgemeine Hinweise

Dieses Verzeichnis gibt einen Überblick über die Veröffentlichungen des Statistischen Landesamtes Bremen, deren Inhalt, Erscheinungsfolge und Bezugsbedingungen.

Sämtliche Veröffentlichungen sind durch den Buchhandel oder direkt beim Statistischen Landesamt Bremen erhältlich.

Bitte beachten Sie unser Online-Angebot von Veröffentlichungen im Internet, das ständig erweitert wird.

Telefon: (04 21) 3 61 - 60 70

Fax: (04 21) 3 61 - 61 68

Internet: www.statistik.bremen.de

Öffnungszeiten der Bibliothek

Mo.- Do. 9:00 - 12:00 Uhr und 13:00 - 15:00 Uhr

Fr. 8:00 - 13:00 Uhr

Bestellungen

Ihre schriftliche Bestellung richten Sie bitte an:

Statistisches Landesamt Bremen, An der Weide 14 - 16, 28195 Bremen

Telefax: 0421-361-61 68

E-Mail: bibliothek@statistik.bremen.de

Preise

Die angegebene Preise beziehen sich auf den Stand vom 01.01.2008.

Die Versandkosten werden zusätzlich erhoben.

Preisänderungen bleiben vorbehalten.

Bei Abonnements wird ein Preisnachlass von 25 % gewährt.

Versand

Lieferung erfolgt auf Rechnung und Gefahr des Bestellers. Reklamationen wegen unrichtiger oder unvollständiger Sendungen werden berücksichtigt, wenn Sie innerhalb von 2 Wochen nach Lieferung geltend gemacht werden.

Weitergabe der Daten

Für nichtgewerbliche Zwecke sind Vervielfältigung und unentgeltliche Verbreitung von Veröffentlichungen, auch auszugsweise, mit Quellenangabe gestattet. Für gewerbliche Zwecke und / oder entgeltliche Verbreitung bedarf es der vorherigen Zustimmung, die grundsätzlich mit einem Lizenzentgelt verbunden ist. Die Verbreitung, auch auszugsweise, über elektronische Systeme / Datenträger bedarf der vorherigen Zustimmung. Alle übrigen Rechte bleiben vorbehalten.

Noch: Vorbemerkungen

Abonnements:

Regelmäßig erscheinende Veröffentlichungen können zur Fortsetzung (im Abonnement) bestellt werden. **Abonnements** werden einmal **jährlich abgerechnet**. Sie können jederzeit schriftlich unter **Angabe der Kundennummer gekündigt** werden.

Möglichkeiten zur Einsichtnahme:

Alle Veröffentlichungen einschließlich der bereits vergriffenen Ausgaben und der inzwischen eingestellten Reihen können in der **Präsenzbibliothek** des Statistischen Landesamtes **eingesehen werden**. (siehe Öffnungszeiten)

Abkürzungen und Zeichenerklärung:

Folgende Abkürzungen für die Periodizität und die regionale Gliederung werden benutzt:

m	monatlich	L	Land
vj	vierteljährlich	K	Kreis
hj	halbjährlich	G	Gemeinde
j	jährlich	SBremen	Stadt Bremen
2j	zweijährlich	BL	Bundesländer
3j	dreijährlich	StandO	Standorte
4j	vierjährlich	Häfen	Häfen
einm.	einmalig		
unreg.	unregelmäßig		

Symbole

Print	gedruckte Veröffentlichung
CD/DVD-ROM	
PDF	Veröffentlichung als PDF - Datei erhältlich

Allgemeine Querschnittsveröffentlichung

Titel	Regionale Gliederung	Perio- dizität	Bestell Nr. (Print, Online)	Ausgaben		
				kostenfreies Download	kostenpflichtig	
					Format	Preis €

Statistisches Jahrbuch

Das Statistische Jahrbuch hat mit der Ausgabe 1992 das Statistische Handbuch abgelöst. In 24 Kapiteln finden Sie alles Wissenswerte über das Land Bremen und die Städte Bremen und Bremerhaven z. T. mit Orts- und Stadtteilergebnissen. Das Statistische Jahrbuch im A5-Format, 312 Seiten

Ausgabe 2008

Ältere Ausgaben sind als Ansichtsexemplare in unserer Präsenzbibliothek vorhanden

K	j	Z0104			
			PDF	Print	17

Bremen in Zahlen

In Kurzform werden die wichtigsten Informationen für das Land Bremen und - soweit möglich - für die Städte Bremen und Bremerhaven aus den Bereichen Bevölkerung, Erwerbstätigkeit, Staat und Kultur sowie Wirtschaft, Verkehr und Finanzen dargestellt. Die Daten werden ergänzt um Übersichten für das Land Bremen im Vergleich zu den anderen Bundesländern und die Stadt Bremen im Großstädtevergleich.

Ausgabe 2008

Ältere Ausgaben sind als Ansichtsexemplare in unserer Präsenzbibliothek vorhanden

K	j	Z0204			
			PDF	Print	5
			PDF	Print	

Ortsteile der Stadt Bremen

Mit der vorliegenden Buchveröffentlichung führt das Statistische Landesamt Bremen seine Berichterstattung über wichtige statistische Kennziffern bis auf Ortsteilebene fort. Das Hauptziel dieser aus zahlreichen Tabellen und Karten bestehenden Publikation liegt in der vergleichenden Darstellung der gegenwärtigen Verhältnisse in den Ortsteilen, Stadtteilen und Stadtbezirken. Die Themen umfassen Flächennutzung, demografische und kirchliche Verhältnisse, Bildung, Arbeitsmarkt, Bauen und Wohnungen, Verkehr, Soziales und Wahlen. Grundlage der Veröffentlichung sind im Wesentlichen die in der Datenbank "Bremen Kleinräumig" gespeicherten Informationen, welche auf DVD oder im Internet erhältlich ist.

Ausgabe 2008

Ältere Ausgaben sind als Ansichtsexemplare in unserer Präsenzbibliothek vorhanden

	j	Z0304			
			PDF	Print	10

Noch: Allgemeine Querschnittsveröffentlichung

Titel	Regionale Gliederung	Periodizität	Bestell Nr. (Print, Online)	Ausgaben		
				kostenfreies Download	kostenpflichtig	
					Format	Preis €

DVD-ROM Bremen kleinräumig

Die jährlich erscheinende DVD enthält umfangreiche Daten der amtlichen Statistik aus den Bereichen Flächennutzung, Bevölkerung, Bildung, Gebäude und Wohnungen, Verkehr, Wahlen, Arbeitsmarkt und Sozialwesen. Es können nicht nur die aktuellen Zahlen sondern auch Zeitreihen abgerufen werden, die z.T. bis zum Jahr 1970 zurück reichen. Insgesamt liegen 3,5 Millionen Informationen vor. Die Daten können für das Land Bremen insgesamt, die beiden Städte Bremen und Bremerhaven sowie die Stadtbezirke, Stadt- und Ortsteile der Stadt abgerufen werden. Dank des mit zum Lieferumfang gehörenden Rechercheprogramms EASYSTAT® können die Daten je nach Fragestellung individuell kombiniert werden. Die komfortable Benutzeroberfläche verlangt keine weiteren Vorkenntnisse. Recherchierte Ergebnisse können zur Weiterverarbeitung mit anderen Anwendungen in gängigen Formaten gespeichert oder einfach ausgedruckt werden.

j Z0604

Ausgabe 2007

DVD-Rom 10

Ausgabe 2006

DVD-Rom 10

Statistische Hefte

In der Reihe "Statistische Hefte" veröffentlicht das Statistische Landesamt Aufsätze zu Ergebnissen, Methoden und Problemen der amtlichen Statistik. Der Textteil wird ergänzt durch farbige Grafiken sowie einen umfangreichen Zahlenspiegel, der die aktuelle Situation Bremens beschreibt.

K vj Z0304

Ausgabe 1 / 2008

PDF Print 3

Ältere Ausgaben sind als Ansichtsexemplare in unserer Präsenzbibliothek vorhanden

Zahlenspiegel für das Land Bremen

Im "Zahlenspiegel" des Statistischen Landesamtes finden Sie monatlich aktualisierte Tabellen und Grafiken zur Entwicklung der Bevölkerung, der Bautätigkeit, des Produzierenden Gewerbes, der Erwerbstätigkeit und des Arbeitsmarktes, der Verdienste, der Insolvenzen, des Handels, des Verkehrs sowie des Tourismus in den letzten 3 Jahren im Lande Bremen sowie in den Stadtgemeinden Bremen und Bremerhaven.

K m

Monatliche Ausgaben

PDF

Statistische Berichte

Titel	Regionale Gliederung	Periodizität	Bestell Nr. (Print, Online)	Ausgaben		
				kostenfreies Download	kostenpflichtig	
					Format	Preis €
A. Bevölkerung, Gesundheitswesen, Gebiet, Erwerbstätigkeit						
A I 1	Bevölkerungsentwicklung und Bevölkerungsstand	K	m	A1104	PDF	PDF, xls
A I 3	Bevölkerung nach Altersjahren, Altersgruppen und Geschlecht	K	j	A1304	PDF	PDF, xls
A I 5,7 A VI 2,4	Bevölkerung, Haushalte und Erwerbstätige im Lande Bremen (Ergebnisse des Mikrozensus)	K	j	A15704	PDF	PDF, xls
A VI 5	Sozialversicherungspflichtig Beschäftigte	K	vj	A6504	PDF	PDF, xls
A VI 2,4	Bevölkerung und Erwerbstätigkeit	K	j	A 62404	PDF	PDF, xls
B. Bildung, Rechtspflege, Wahlen						
B I 1,2,3	Allgemein bildende Schulen	K	j	B112304	PDF	PDF, xls
B II 5,7	Berufliche Bildung	L	j	B25704	PDF	PDF, xls
B II 1,2,4	Berufliche Schulen	K	j	B212304	PDF	PDF, xls
B III 3	Abschlussprüfungen an den Hochschulen des Landes	L	j	B3104	PDF	PDF, xls
B III 5,7	Studierende an den Hochschulen des Landes Bremen	L	j	B35704	PDF	PDF, xls
B VI 1,6,7	Strafverfolgung, Strafvollzug und Bewährungshilfe	L	j	B6167	PDF	PDF, xls
B VII 1	Wahl zum Deutschen Bundestag	K	fallweise	B7104	PDF	PDF, xls
B VII 5	Wahl zur Europäischen Parlament	K	fallweise	B7504	PDF	PDF, xls
B VII 2	Wahl zur Bremischen Bürgerschaft	K	fallweise	B7204	PDF	PDF, xls
C. Land- und Forstwirtschaft, Fischerei						
C I 1, IV 7	Bodennutzung	K	4j	C1104	PDF	PDF, xls
C III 1	Viehählung	K	2j	C3104	PDF	PDF, xls
C III 2	Die Schlachtungen im Land Bremen	L	j	C3204	PDF	PDF, xls
C III 3	Milcherzeugung und -verwendung	L	j	C3304	PDF	PDF, xls
C IV 7	Größenstruktur der forstwirtschaftlichen Betriebe	K	4j	C4704	PDF	PDF, xls
D. Gewerbeanzeigen						
D I 2	Gewerbeanzeigen	K	j	D1204	PDF	PDF, xls
E. Produzierendes Gewerbe, Handwerk						
E I 1	Verarbeitendes Gewerbe sowie Bergbau und Gewinnung von Steinen und Erden	K	m / j	E1104	PDF	PDF, xls
F. Wohnungswesen, Bautätigkeit						
F II 1,2,3,4	Die Bautätigkeit im Land Bremen	K	j	F123404	PDF	PDF, xls
F II 11	Wohngeld im Lande Bremen	K	j	F1104	PDF	PDF, xls

Noch: Statistische Berichte

Titel	Regionale Gliederung	Periodizität	Bestell Nr. (Print, Online)	Ausgaben		
				kostenfreies Download	kostenpflichtig	
					Format	Preis €
G. Handel, Tourismus, Gastgewerbe						
G I 1, IV 3	Umsatz und Beschäftigtenentwicklung im Einzelhandel, Großhandel und Gastgewerbe	L	m	G114304	PDF	PDF, xls
G IV 1	Der Reiseverkehr im Lande Bremen. Übernachtungen im Beherbergungsbetrieben	K	m	G4104	PDF	PDF, xls
H. Verkehr						
H I 1	Straßenverkehrsunfälle	K	m	H1104	PDF	PDF, xls
H II 1	Binnenschifffahrt	K	vj	H2104	PDF	PDF, xls
H II 2	Seeverkehr	K	vj	H2204	PDF	PDF, xls
K. Öffentliche Sozialleistungen						
K I 1, Teil 1	Sozialhilfe; Teil 1: Ausgaben und Einnahmen	K	j	K11104	PDF	PDF, xls
K I 1, Teil 2	Sozialhilfe; Teil 2: Empfängerinnen und Empfänger	K	j	K11204	PDF	PDF, xls
K I 2	Bedarfsorientierte Grundsicherung	K	j	K1204	in Vorbereitung	PDF, xls
K I 3	Kinder- und Jugendhilfe. Erzieherische Hilfen	K	j	K1304	PDF	PDF, xls
K I 8	Kinder- und Jugendhilfe. Ausgaben und Einnahmen	K	j	K1804	PDF	PDF, xls
K I 10	Empfänger und Leistungen nach dem Asylbewerberleistungsgesetz	K	j	K11004	PDF	PDF, xls
K III 1	Schwerbehinderte	K	2j	K3104	PDF	PDF, xls
K III 3	Kriegsopferfürsorge	K	2j	K3304	PDF	PDF, xls
K V 7	Kinder und Tätige Personen in Tageseinrichtungen	K	j	K5704	PDF	PDF, xls
L. Finanzen und Steuern						
L IV 1	Die Umsätze und ihre Besteuerung	L	j	L4104	PDF	PDF, Print
L IV 3	Die veranlagte Einkommen und seine Besteuerung	L	3j	L4304	PDF	PDF, Print
M. Preise und Preisindizes						
M I 2	Verbraucherpreise in der Stadt Bremen	SBremen	m	M1204	PDF	PDF, Print
N. Löhne und Gehälter						
N I 1	Die Arbeitnehmerverdienste im Produzierenden Gewerbe, Handel, Kreditinstituten und Versicherungsgewerbe	L	vj	N1104	PDF	PDF, Print
P. Volkswirtschaftliche Gesamtrechnungen						
P I 1	Bruttoinlandsprodukt, Bruttoeinkommen aus unselbständiger Arbeit und Bruttolohn und Gehaltssumme	L	j	P1104	PDF	PDF, Print

Quellenbände

Titel	Regionale Gliederung	Perio- dizität	Bestell Nr. (Print, Online)	Ausgaben		
				kostenfreies Download	kostenpflichtig	
					Format	Preis €

Statistische Mitteilungen:

In dieser Reihe erscheinen Themenhefte mit umfangreichen Quellenmaterial (auch Ergebnisse für die Städte Bremen und Bremerhaven)

K unreg. Z0404

Heft 107; Europawahl im Lande Bremen
am 13. Juni 2004. Vorläufiges Ergebnis

PDF Print

Heft 108; Bundestagswahl im Lande Bremen
am 18. September. Vorläufiges Ergebnis 2005

PDF Print

Heft 109; Einzelhandel in der Stadt Bremen
Ergebnisse der Sonderbefragung im Handel 2006

PDF Print 6,10

Heft 110; Bürgerschaftswahl im Lande Bremen
am 13. Mai 2007. Vorläufiges Ergebnis

PDF Print

Sonderveröffentlichungen

Titel	Regionale Gliederung	Periodizität	Bestell Nr. (Print, Online)	Ausgaben		
				kostenfreies Download	kostenpflichtig	
					Format	Preis €

Frauen im Lande Bremen

Frauen sind im Lande Bremen in der Überzahl: 45 Prozent der Erwerbstätigen sind Frauen. Aber: Sie erhalten niedrigere Gehälter als Männer und beziehen deutlich weniger Rente. Dies sind einige der vielen Fakten, die der Broschüre "Frauen im Lande Bremen" zu entnehmen sind. Herausgegeben wird sie gemeinsam vom Statistischen Landesamt Bremen, der Senatorin für Arbeit, Frauen, Gesundheit, Jugend und Soziales und der Bremischen Zentralstelle für die Verwirklichung der Gleichberechtigung der Frau. Auf insgesamt 36 Seiten werden Eckdaten aus verschiedensten Lebensbereichen wie Bildung oder Arbeitswelt, Gesundheitswesen, Haushalt und Familie bis hin zur Politikbeteiligung und dem Wahlverhalten geschlechtsspezifisch aufbereitet.

K	unreg.	PDF	Print	3,40
---	--------	-----	-------	------

Benchmarking-Bericht

Die Staatsräteklausur beauftragte 2002 die Senatorin für Finanzen und die Senatskanzlei, mit der regelmäßigen Berichtserstellung. Ebenfalls an der Arbeitsgruppe beteiligt sind das Statistische Landesamt, der Rechnungshof, und Vertreter/innen der Stadt Bremerhaven. Der Bericht stellt die Leistungen, Kosten und Rahmenbedingungen der bremischen Ressorts anhand ausgewählter Kennziffern im Städte- und Ländervergleich dar.

K	j.	PDF		
---	----	-----	--	--

Bremen im demografischen Wandel 1984 bis

Die Erhöhung des Durchschnittsalters, die Abnahme der Anzahl von Kindern im schulpflichtigen Alter und die Erhöhung des Anteils älterer Menschen, der zukünftige Rückgang der Zahl der Menschen im erwerbsfähigen Alter, zunehmende Migration und Veränderungen in der sozialen Zusammensetzung der Bevölkerung sowie ihre langfristige Schrumpfung führen zu Konsequenzen, die alle gesellschaftlichen Themenbereiche betreffen.

K	unreg.	PDF		
---	--------	-----	--	--

Bremen kleinräumig

Titel	Regionale Gliederung	Perio- dizität	Bestell Nr. (Print, Online)	Ausgaben		
				kostenfreies Download	kostenpflichtig	
					Format	Preis €

Amtliches Straßen- und Gebiets- verzeichnis der Stadt Bremen

Das Straßenverzeichnis enthält den Nachweis von Straßen, Wegen und Plätzen einschließlich ihrer Zugehörigkeit zu den verschiedenen räumlichen Gliederungen des Stadtgebietes.

Stadt	unreg.	o. Nr.	auf Anfrage
-------	--------	--------	-------------

Ausgabe 2009

Stadt	unreg.	o. Nr.	Print (in Vorbereitung)
-------	--------	--------	----------------------------

Kleinräumige Daten unter www.statistik.bremen.de

Bremen Kleinräumig Infosystem

Mit dem "Bremen Kleinräumig Infosystem" stehen Ihnen vielfältige Statistikdaten aus nahezu allen gesellschaftlichen Bereichen des Landes Bremen nach zeitlichen (i.d.R. Jahre) und räumlichen Kriterien (bis hinab auf Ortsteilebene) gegliedert zur Verfügung. Sie können sich aus diesem Material selbstständig Tabellen mit einer Auswahl der von Ihnen gewünschten Daten erstellen.

Stadtteil- und Ortsteiltabellen

Unter diesem Punkt finden Sie Tabellen zu den Themenbereichen Flächennutzung, Bevölkerung, Bevölkerungsbewegung, Wahlen, Wohngebäude und Wohnungen, Bau, Arbeitsmarkt, Bildung, Sozialleistungen, Verkehr und Verarbeitendes Gewerbe in den Stadt- und Ortsteilen der Städte Bremen und Bremerhaven.

Bevölkerungspyramiden

Die Bevölkerungspyramiden bilden die Alterstruktur in den bremischen Orts- und Stadtteilen sowie den Stadtbezirken ab und vergleichen sie mit der Gesamtstadt.

Bremer Ortsteilatlas

Im "Bremer Ortsteilatlas" finden Sie vielfältige Informationen zu den Ortsteilen der Stadt. Jeweils eine Karte und Tabelle sowie zwei Grafiken veranschaulichen ein Thema und ermöglichen so den Vergleich von Ortsteilen und/oder die Betrachtung zeitlicher Entwicklungen.

Thematische Baublockkarten

Hier finden Sie thematische Karten auf Baublockebene als PDF-Dokumente. Zurzeit sind Karten zum Anteil ausländischer Mitbürger und zum Anteil von Sozialhilfeempfängern an der Bevölkerung sowie zum Altersaufbau verfügbar.

Gemeinschaftsveröffentlichungen der Statistischen Ämter des Bundes und der Länder

Titel	Regionale Gliederung	Periodizität	Bestell Nr. (Print, Online)	Ausgaben		
				kostenfreies Download	kostenpflichtig	
					Format	Preis €
Statistik regional						
Die jährlich von den statistischen Ämtern des Bundes und Länder herausgegebenen regionalstatistischen Datenkataloge richten sich an Statistik-Interessierte, die nicht nur Bremische Zahlen erheben, sondern deutschlandweit Regionen miteinander vergleichen möchten. Die regionale Darstellungstiefe sind die Kreise und kreisfreien Städte. Zudem sind nicht nur die aktuellen Zahlen verfügbar, sondern laufende Nachweise z.T. seit dem Jahr 1995.	K	j	o. Nr.			
Ausgabe 2007					DVD	74
Statistik lokal						
Die DVD "Statistik lokal" bietet für alle 13.000 Kommunen der Bundesrepublik einige Eckdaten zu den Themenbereichen Gebiet, Bevölkerung, Arbeitslosigkeit, Landwirtschaft, Produzierendes Gewerbe, Gebäude/Wohnungen, Bautätigkeit, Tourismus, Öffentliche Finanzen und Wahlen.	G	j	o. Nr.			
Ausgabe 2007					DVD	74
Kreiszahlen						
Ausgewählte Regionaldaten für alle kreisfreien Städte und Kreise Deutschlands (Auswahl aus der CD "Statistik regional")	K	j	o. Nr.		Print	15
Gemeindeverzeichnis						
Administrative und nichtadministrative Gebietseinheiten, Gebietsstand 31.12.2006 mit Angaben zu Flächen und Bevölkerung zum 31.12.2006 (Online Abfrage aus dem Gemeindeverzeichnis als Einzelabfrage über www.statistik-portal.de)	G	j	o. Nr.		DVD	98
Demografischer Wandel in Deutschland, Ausgabe 2007						
Heft 1: Bevölkerungs- und Haushaltsentwicklung im Bund und in den Ländern (PDF über www.statistik-portal.de)	BL	einm.	o. Nr.		PDF	
Heft 2, Ausgabe 2008: Auswirkungen auf Krankenhausbehandlungen und Pflegebedürftige im Bund und in den Ländern	BL	einm.	o. Nr.		PDF	
Heft 3: Vorausberechnung zur Kinderbetreuung und schulischen Bildung	BL	einm.	o. Nr.		PDF	
Krankenhausverzeichnis 2006						
Verzeichnis der Krankenhäuser und der Vorsorge- oder Rehabilitationseinrichtungen in Deutschland (mit Anschrift, Telefon-Nummer, Fachabteilungen / Bettenzahl) (Download über www.statistik-portal.de)	StandO	j	o. Nr.		xls	49
Bildungsindikatoren, Ausgabe 2007						
(Download kostenfrei über www.statistik-portal.de)		j			PDF	Print 18

Noch: Gemeinschaftsveröffentlichungen der Statistischen Ämter des Bundes und der Länder

Titel	Regionale Gliederung	Periodizität	Bestell Nr. (Print, Online)	Ausgaben		
				kostenfreies Download	kostenpflichtig	
					Format	Preis €
Kulturfinanzbericht, Ausgabe 2008						
Kulturfinanzbericht bietet einen breiten Überblick über die Öffentliche Kulturfinanzierung und eine objektive Datengrundlage für Parlamente, Regierungen, Kulturverwaltungen, Kulturinstitutionen und die interessierte Öffentlichkeit (E-Mail-Versand)	BL	2j	o. Nr.	PDF, Print	16,00 12,00	
Interaktiver Atlas zur Regionalstatistik						
Der Atlas umfasst derzeit 320 unterschiedliche Karten zu ausgewählten Themen der amtlichen Statistik für die 439 Landkreise und kreisfreien Städte in Deutschland. Für jede Karte werden dem Anwender ein großes Spektrum an Interaktionsmöglichkeiten für die Visualisierung und Abfrage der Informationen geboten. (Zugang über www.statistik-portal.de)				Online-Dienstleistung		
Museumsbericht, Ausgabe 2004						
Die hier vorliegende Publikation „Museumsbericht 2004“ ist die erste ergänzende „Spartenstatistik“ zum Kulturfinanzbericht. (E-Mail-Versand)	BL	einm.	o. Nr.	PDF, Print	17,80 12,00	
Binnenschifffahrt						
Umschlagstruktur der wichtigsten Häfen 2005 (Download kostenfrei über www.statistik-portal.de)	Häfen	j	o. Nr.	PDF		
Kindertagesbetreuung regional 2007						
Krippen-, Kindergarten- und Hortplätze im Kreisvergleich (Download kostenfrei über www.statistik-portal.de)	K	j	o. Nr.	PDF		
Sozialhilfe im Städtevergleich 2003						
Ein Vergleich 76 deutscher Großstädte (Download kostenfrei über www.statistik-portal.de)	K	j	o. Nr.	PDF		
Sozialhilfe regional 2004						
Ein Vergleich aller 439 Kreise in Deutschland (Download kostenfrei über www.statistik-portal.de)	K	j	o. Nr.	PDF		
Pflegestatistik 2005						
Pflege im Rahmen der Pflegeversicherung: Kreisvergleich (Download kostenfrei über www.statistik-portal.de)	K	2j	o. Nr.	PDF		
Hebesätze der Realsteuern in Deutschland, Ausgabe 2007						
(Grundsteuer A/B, Gewerbesteuer, Bevölkerungszahl) (E-Mail-Versand)	K	j	o. Nr.	PDF	20	
Umweltökonomische Gesamtrechnungen der Länder, Ausgabe 2007						
Energieverbrauch und Treibhausgasemissionen – Analysen und Ergebnisse (Analyseteil) (Download kostenfrei über www.statistik-portal.de)		unreg.	o. Nr.	PDF		
Energieverbrauch und Treibhausgasemissionen – Analysen und Ergebnisse (Tabellenteil) (Download kostenfrei über www.statistik-portal.de)		unreg.		PDF		

Titel	Regionale Gliederung	Perio- dizität	Bestell Nr. (Print, Online)	Ausgaben		
				kostenfreies Download	kostenpflichtig	
					Format	Preis €

Qualitätsstandards in der amtlichen Statistik

Darstellung der grundlegenden Qualitätsstandards in der amtlichen Statistik, der Maßnahmen zur Qualitätssicherung in der Statistikproduktion sowie des organisatorischen Rahmens der Qualitätssicherung. (Download kostenfrei über www.statistik-portal.de)

BL j o. Nr. PDF Print 12

Gesellschaftlicher Nutzen der amtlichen Statistik

Mehr als 100 gute Gründe für die amtliche Statistik. (Download kostenfrei über www.statistik-portal.de)

unreg. o. Nr. PDF

Online-Regionalatlas

Der Atlas umfasst derzeit 320 unterschiedliche Karten zu ausgewählten Themen der amtlichen Statistik für die 439 Landkreise und kreisfreien Städte in Deutschland. Für jede Karte werden dem Anwender ein großes Spektrum an Interaktionsmöglichkeiten für die Visualisierung und Abfrage der Informationen geboten.

K unreg. o. Nr. Online-Angebot

Wenn vor Jahren schon die Zahl der Brücken veröffentlicht wurde, die in den nächsten Jahren einstürzen werden, und diese Brücken dennoch einstürzen, ist damit nichts gegen die Statistik gesagt, sondern einiges über die bedauerliche Tatsache, daß die richtigen Zahlen nie von den richtigen Leuten zur rechten Zeit gelesen werden.

Dieter Hildebrandt (*1927), dt. Kabarettist

Die Zahl ist das Wesen aller Dinge.

Pythagoras (576-496), griech. Philosoph u. Mathematiker

Ich wurde als „ordentliches“ Mädchen sozialisiert:

Von Zahlen durften nur Jungens und häßliche Brillenschlangen etwas verstehen. Ansonsten war es charmant und förderlich für den Umgang mit Männern, bei Zahlen möglichst ratlos zu gucken und eine Art soziale Debilität zu kultivieren. Aber heute lese ich die neuen statistischen Jahrbücher in manchen Absätzen wie Krimis. Vor allem, wenn sie verständlich und übersichtlich gemacht sind.

Carmen Thomas (*1946), dt. Journalistin

Volkswirtschaftliche Gesamtrechnungen

Titel	Regionale Gliederung	Perio- dizität	Bestell Nr. (Print, Online)	Ausgaben		
				kostenfreies Download	kostenpflichtig	
					Format	Preis €

Volkswirtschaftliche Gesamtrechnungen der Länder Kreis- und Länderergebnisse 1991 bis 2005

Berechnungsstand August 2005/Februar 2006; Ausgabe 2006	K, BL	j	o. Nr.		DVD	20
Zusammenhänge, Bedeutung und Ergebnisse, Ausgabe 2007	K, BL	j	o. Nr.	PDF	Print	5

Reihe 1: Länderergebnisse

Bruttoinlandsprodukt, Bruttowertschöpfung in den Ländern und Ost-West-Großraumregionen Deutschlands, 1991 - 2007, Berechnungsstand August 2007/Februar 2008

Bruttoinlandsprodukt, Bruttowertschöpfung nach Wirtschaftsbereichen, Gütersteuern abzügl. Gütersubventionen, in jeweiligen Preisen und preisbereinigt, Pro-Kopf-Werte	BL	j.	o. Nr.		xls	
---	----	----	--------	--	-----	--

Arbeitnehmerentgelt, Bruttolöhne und -gehälter in den Ländern und Ost-West- Großraumregionen Deutschlands, 1991 - 2007, Berechnungsstand August 2007/Februar 2008

Arbeitnehmerentgelt, Bruttolöhne und -gehälter nach Wirtschaftsbereichen, in jeweiligen Preisen, Pro-Kopf-Werte (Vorabversion)	BL	j.	o. Nr.		xls	
--	----	----	--------	--	-----	--

Bruttoanlageinvestitionen in den Ländern und Ost-West-Großraumregionen Deutschlands, 1991 - 2005, Berechnungsstand August 2007

Bruttoanlageinvestitionen, neue Anlagen, neue Ausrüstungen und sonstige Anlagen, neue Bauten nach Wirtschaftsbereichen, in jeweiligen Preisen und preisbereinigt	BL	j.	o. Nr.		xls	
--	----	----	--------	--	-----	--

Entstehung, Verteilung und Verwendung des Bruttoinlandsprodukts in den Ländern und Ost-West-Großraumregionen Deutschlands, 1991 - 2007; Berechnungsstand August 2007/Februar 2008

Bruttoinlandsprodukt, Arbeitnehmerentgelt, Private Konsumausgaben, Konsumausgaben des Staates, Bruttoanlageinvestitionen, Primäreinkommen, Verfügbares Einkommen, Sparquote, Bezugszahlen, Pro-Kopf-Werte u.a.	BL	j.	o. Nr.		xls	
--	----	----	--------	--	-----	--

Noch: Volkswirtschaftliche Gesamtrechnungen

Titel	Regionale Gliederung	Periodizität	Bestell Nr. (Print, Online)	Ausgaben		
				kostenfreies Download	kostenpflichtig	
					Format	Preis €

Anlagevermögen in den Ländern und Ost-West-Großraumregionen Deutschlands, 1991 - 2006; Berechnungsstand: August 2007

Anlagevermögen zu Wiederbeschaffungspreisen und in Preisen von 2000, Kapitalstock, Modernitätsgrad und Kennziffern für die Gesamtwirtschaft

BL j. o. Nr. xls

Reihe 2: Kreisergebnisse

Bruttoinlandsprodukt, Bruttowertschöpfung in den kreisfreien Städten und Landkreisen Deutschlands 1992 und 1994 bis 2005; Berechnungsstand August 2007

Bruttoinlandsprodukt, Bruttowertschöpfung nach Wirtschaftsbereichen in jeweiligen Preisen, Pro-Kopf-Werte

K j. o. Nr. xls

Arbeitnehmerentgelt in den kreisfreien Städten und Landkreisen Deutschlands 1996 bis 2005; Berechnungsstand August 2007

K j. o. Nr. xls

Einkommen der privaten Haushalte in den kreisfreien Städten und Landkreisen Deutschlands 1995 bis 2005; Berechnungsstand August 2007

K j. o. Nr. xls

Erwerbstätigenrechnung

Titel	Regionale Gliederung	Periodizität	Bestell Nr. (Print, Online)	Ausgaben		
				kostenfreies Download	kostenpflichtig	
					Format	Preis €

Erwerbstätigenrechnung des Bundes und der Länder Sonderveröffentlichungen

Erwerbstätigenrechnung des Bundes und der Länder:
20 Jahre Arbeitskreis, Porträt, Arbeitsweise, Datenangebot - Sonderheft 2 Teil 1
(kostenfrei über www.statistik-portal.de)

R einm. o. Nr. xls

Erwerbstätige in den alten Ländern der Bundesrepublik Deutschland 1970 bis 1991 sowie in deren kreisfreien Städten und Landkreisen 1980, 1985, 1987 bis 1991 Korrigierte Fassung. Reihe 1/2, Band 1
(kostenfrei über www.statistik-portal.de)

K j o. Nr. xls

Erwerbstätigenrechnung des Bundes und der Länder:
Erwerbstätige in den kreisfreien Städten und Landkreisen der Bundesrepublik Deutschland - Reihe 2, Band 1 (kostenfrei über www.statistik-portal.de)

K j o. Nr. xls

Reihe 1: Länderergebnisse

Band 1: Erwerbstätige in den Ländern der Bundesrepublik Deutschland 1991 bis 2007
(kostenfrei über www.statistik-portal.de)

BL j o. Nr. xls

Band 2: Arbeitsvolumen in den Ländern der Bundesrepublik Deutschland 1998 bis 2007
(kostenfrei über www.statistik-portal.de)

BL j o. Nr. xls

Band 3: Erwerbstätige in den Ländern der Bundesrepublik Deutschland 2001 bis 2. Vierteljahr 2007 (Vierteljahresergebnisse)
(kostenfrei über www.statistik-portal.de)

BL vj o. Nr. xls

Reihe 2: Kreisergebnisse

Band 1: Erwerbstätige in den kreisfreien Städten und Landkreisen der Bundesrepublik Deutschland 1991 bis 2006 (kostenfrei über www.statistik-portal.de)

K j o. Nr. xls

Band 2: Standard-Arbeitsvolumen in den kreisfreien Städten und Landkreisen der Bundesrepublik Deutschland 1999 bis 2006
(kostenfrei über www.statistik-portal.de)

K j o. Nr. xls

Band 3: Erwerbstätige in Vollzeitäquivalenten in den kreisfreien Städten und Landkreisen der Bundesrepublik Deutschland 1999 bis 2006
(kostenfrei über www.statistik-portal.de)

K j o. Nr. xls

Anschriften der Statistischen Ämter des Bundes und der Länder

Statistisches Bundesamt

Gustav Stresemann-Ring 11
65189 Wiesbaden
Telefon (0611) 75 -1
Telefax (0611) 75 33 30
E-Mail: info@destatis.de
Internet: www.destatis.de

Statistisches Landesamt

Baden - Württemberg

Böblinger Straße 68
70199 Stuttgart
Telefon (0711) 641-0
Telefax (0711) 641 24 40
E-Mail: poststelle@stala.bwl.de
Internet: www.stala.bwl.de

Bayerisches Landesamt für Statistik und Datenverarbeitung

Neuhauser Straße 8
80331 München
Telefon: (089) 21 19-0
Telefax: (089) 21 19-410
E-Mail: poststelle@statistik.bayern.de
Internet: www.statistik.bayern.de

Hessisches

Statistisches Landesamt

Rheinstraße 35/37
65185 Wiesbaden
Telefon: (0611) 3802-0
Telefax: (0611) 3802-890
E-Mail: info@statistik-hessen.de
Internet: www.statistik-hessen.de

Landesbetrieb für Datenverarbeitung und Statistik Berlin - Brandenburg

(Standort Potsdam)

Dortustraße 46
14467 Potsdam
Telefon: (0331) 39-0
Telefax: (0331) 39-418 oder 39-521
E-Mail: info@statistik-bbb.de
Internet: www.statistik-berlin-brandenburg.de

(Standort Berlin)

Alt-Friedrichsfelde 60
10315 Berlin
Telefon: (030) 90 21-0
Telefax: (030) 90 21 -36 55
E-Mail: info@statistik-bbb.de
Internet: www.statistik-berlin-brandenburg.de

Statistisches Amt für Hamburg und Schleswig-Holstein

(Standort Hamburg)

Steckelhörn 12
20457 Hamburg
Telefon: (040) 428 31-0
Telefax: (040) 428 31-17 00
E-Mail: info-HH@statistik-nord.de
Internet: www.statistik-nord.de

(Standort Kiel)

Fröbelstrasse 15-17
24113 Kiel
Telefon: (0431) 68 95 0
Telefax: (0431) 68 95 372
E-mail: info-SH@statistik-nord.de
Internet: www.statistik-nord.de

Noch: Anschriften der Statistischen Ämter des Bundes und der Länder

Statistisches Amt

Mecklenburg-Vorpommern

Lübecker Straße 287

19059 Schwerin

Telefon: (0385) 48 01-0

Telefax: (0385) 48 01-123

E-Mail: statistik.auskunft@statistik-mv.de

Internet: www.statistik-mv.de

Landesamt für Datenverarbeitung und Statistik Nordrhein-Westfalen

Mauerstraße 51

40476 Düsseldorf

Telefon: (0211) 94 49-01

Telefax: (0211) 44 20 06

E-Mail: statistik-info@lds.nrw.de

Internet: www.lds.nrw.de

Statistisches Landesamt Saarland

Virchowstraße 7

66119 Saarbrücken

Telefon: (0681) 501-00

Telefax: (0681) 501-59 99

E-Mail: statistik@lzd.saarland.de

Internet: www.statistik.saarland.de

Statistisches Landesamt Sachsen-Anhalt

Merseburger Straße 2

06112 Halle/Saale

Telefon: (0345) 23 18-0

Telefax: (0345) 23 18-901

E-Mail: inf@stala.mi.sachsen-anhalt.de

Internet: www.stala.sachsen-anhalt.de

Statistik und Kommunikations- technologie Niedersachsen

Göttinger Chaussee 76

30453 Hannover

Telefon: (0511) 98 98-0

Telefax: (0511) 98 98-41 32 oder -4133

E-Mail: servicedesk@lsk.niedersachsen.de

Internet: www.lskn.niedersachsen.de

Statistisches Landesamt Rheinland Pfalz

Mainzer Straße 14 - 16

56130 Bad Ems

Telefon: (02603) 71-0

Telefax: (02603) 7-25 20

E-Mail: poststelle@statistik.rlp.de

Internet: www.statistik.rlp.de

Statistisches Landesamt des Freistaates Sachsen

Macherstraße 63

01917 Kamenz

Telefon: (03578) 33-0

Telefax: (03578) 33-19 21

E-Mail: info@statistik.sachsen.de

Internet: www.statistik.sachsen.de

Thüringer Landesamt für Statistik

Europaplatz 3

99091 Erfurt

Telefon: (0361) 37 90 0

Telefax: (0361) 378 46 99

E-Mail: poststelle@statistik.thueringen.de

Internet: www.tls.thueringen.de