



# Statistische Berichte

Ausgegeben im November 2013  
ISSN 1610 - 417X

**K 18 - j / 12**

**Kinder- und Jugendhilfe  
Ausgaben und Einnahmen  
im Land Bremen 2012**

Statistisches Landesamt Bremen An der Weide 14-16 28195 Bremen



Kinder- und Jugendhilfe  
Ausgaben und Einnahmen  
im Land Bremen

2012

**Zeichenerklärung**

- = Zahlenwert ist genau null (nichts)
- 0 = mehr als nichts, aber weniger als die Hälfte der kleinsten Einheit, die in der betreffenden Übersicht dargestellt werden kann
- .
- . = Zahlenwert ist unbekannt oder geheim zu halten
- x = Fragestellung nicht zutreffend oder Nachweis nicht sinnvoll
- p = vorläufiger Zahlenwert
- r = berichteter Zahlenwert

Im allgemeinen ist ohne Rücksicht auf die Endsumme auf- bzw. abgerundet worden. Deshalb können sich bei Summierungen von Einzelangaben geringfügige Abweichungen in der Endsumme ergeben. Die prozentualen Veränderungen errechnen sich aus den absoluten Werten.

**Herausgeber:**

Statistisches Landesamt Bremen  
An der Weide 14-16  
28195 Bremen  
Telefon: (0421) 361 - 6070  
Telefax: (0421) 361 - 6168  
E-Mail: [info@statistik.bremen.de](mailto:info@statistik.bremen.de)  
Internet: [www.statistik.bremen.de](http://www.statistik.bremen.de)

**Öffnungszeiten**

Montag bis Donnerstag: 9:00 - 12:00 Uhr und 13:00 - 15:00 Uhr  
Freitag: 9:00 - 13:00 Uhr

**Inhalt**

	Seite
Vorbemerkungen	4
Erläuterungen	4
Tabelle 1: Zusammenfassende Übersicht 2008 - 2012 Ausgaben, Einnahmen und reine Ausgaben der Kinder- und Jugendhilfe in den Städten Bremen und Bremerhaven sowie im Land Bremen	6
Tabelle 2: Ausgaben und Einnahmen für Einzel- und Gruppenhilfen und andere Aufgaben nach SGB VIII nach Trägern in der Stadt Bremen	7
Tabelle 3: Ausgaben und Einnahmen für Einzel- und Gruppenhilfen und andere Aufgaben nach SGB VIII nach Trägern in Bremerhaven	8
Tabelle 4: Ausgaben und Einnahmen für Einzel- und Gruppenhilfen und andere Aufgaben nach SGB VIII nach Trägern im Land Bremen	9
Tabelle 5: Ausgaben und Einnahmen nach Einrichtungsarten und Trägern in den Städten Bremen, Bremerhaven sowie im Land Bremen	10
Abb. 1 Bruttoausgaben und reine Ausgaben der Kinder- und Jugendhilfe im Land Bremen 2005 - 2012	5

## Vorbemerkungen

Rechtsgrundlage für die Statistik der Kinder- und Jugendhilfe ist seit dem Berichtsjahr 1991 das Gesetz zur Neuordnung des Kinder- und Jugendhilferechts (Kinder- und Jugendhilfegesetz – KJHG) vom 26. Juni 1990 (BGBl. I S. 1163), übernommen durch das Achte Buch Sozialgesetzbuch (SGB VIII) in der Fassung und Bekanntmachung vom 15. März 1996 (BGBl. I S. 477), zuletzt geändert durch Artikel 2 des Gesetzes vom 29. Mai 1998 (BGBl. I S. 1188), in Verbindung mit dem Gesetz über die Statistik für Bundeszwecke (Bundesstatistikgesetz - BStatG) vom 22. Januar 1987 (BGBl. S. 462, 565), zuletzt geändert durch Artikel 2 des Gesetzes vom 17. Januar 1996 (BGBl. I S. 34).

Die Statistik der Kinder- und Jugendhilfe gliedert sich in vier Teile:

Teil I	Erzieherische Hilfen
Teil II	Maßnahmen der Jugendarbeit
Teil III	Einrichtungen und tätige Personen
Teil IV	Ausgaben und Einnahmen

Die Statistik für die Teile I und IV wird jährlich durchgeführt, dagegen werden Daten zu den Teilen II und III nur alle vier Jahre erhoben.

Im vorliegenden Bericht werden ausschließlich Ergebnisse aus dem Teil IV: Ausgaben und Einnahmen veröffentlicht.

## Erläuterungen

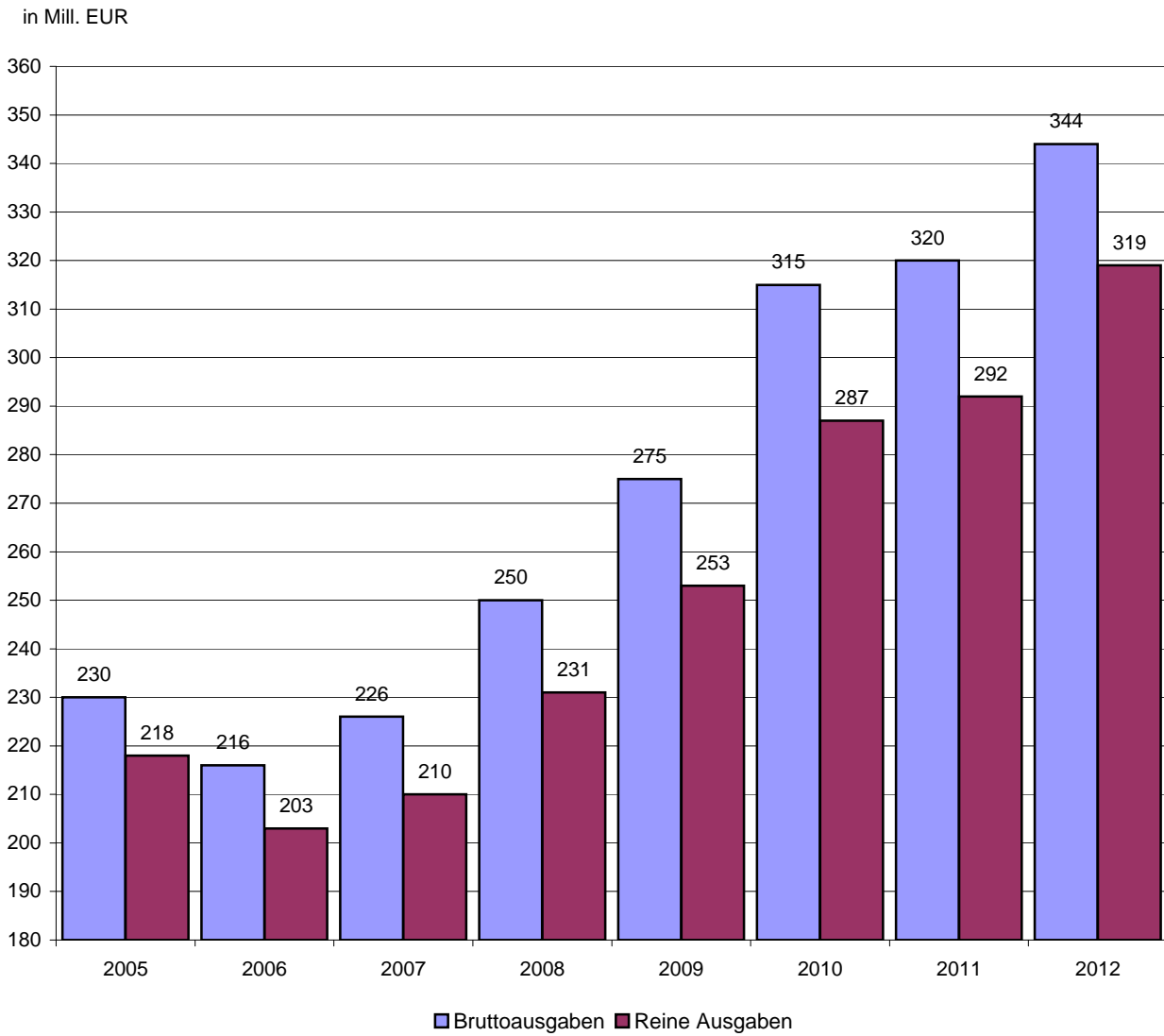
Der Teil IV: Ausgaben und Einnahmen untergliedert sich in zwei Hauptbereiche:

1. Ausgaben und Einnahmen für Einzel- und Gruppenhilfen und andere Aufgaben nach dem KJHG
2. Ausgaben und Einnahmen für Einrichtungen

Die Neuordnung der Kinder- und Jugendhilfestatistik brachte hinsichtlich der Ausgaben und Einnahmen für die Jugendhilfe erhebliche Änderungen. Diese betreffen sowohl den Merkmalskatalog über die verschiedenen Arten von Ausgaben und Einnahmen, der wesentlich erweitert wurde, als auch das erhebungstechnische Verfahren, das erstmals bundeseinheitlich eine Erfassung der Leistungsarten über weitgehend vergleichbare Haushaltsstellen der kommunalen Haushaltssystematik ermöglicht.

Bei der neuen Aufwandsstatistik ab 1991 wurde insbesondere darauf Wert gelegt, die Leistungen für die Kinder- und Jugendhilfe möglichst vollständig zu erfassen sowie die bisherigen Abweichungen zu den Ergebnissen der Finanzstatistik abzubauen. Die Statistik der Ausgaben und Einnahmen enthält alle Beträge gemäß dem KJHG, die von öffentlichen Haushalten auf den in Einzelnachweisungen angegebenen Haushaltsstellen gebucht werden. Inhalt der Statistik sind nur die unmittelbaren Ist-Ausgaben bzw. Ist-Einnahmen nach der Haushaltsrechnung. Maßgebend ist der Aufwand der jeweiligen Gebietskörperschaft der direkt für Leistungen an Letztempfänger erbracht wird, nicht der Nachweis der haushaltmäßigen Belastung auf jeder Ebene. Das bedeutet, dass Zuweisungen, Umlagen, Erstattungen und Darlehen der öffentlichen Haushalte untereinander (sog. Zahlungsverkehr) in der Jugendhilfestatistik nicht erfasst werden. Die haushaltmäßigen Belastungen auf jeder Ebene (Bund, Land, Kreis, kreisangehörige Gemeinde) können hingegen den Ergebnissen der Finanzstatistik entnommen werden, da hier zusätzlich die zwischen den öffentlichen Haushalten fließenden Finanzierungsströme erfasst und dargestellt werden.

**Abb. 1 Bruttoausgaben und reine Ausgaben der Kinder- und Jugendhilfe im Land Bremen 2005 - 2012**



**Zusammenfassende Übersicht 2008 - 2012**  
**Ausgaben, Einnahmen und reine Ausgaben der Kinder- und Jugendhilfe**

Ausgaben/Einnahmen in EUR	2008	2009	2010	2011	2012
Stadt Bremen					
Ausgaben für Einzel- und Gruppenhilfen	93 821 352	104 581 178	128 682 077	128 258 018	132 506 490
öffentlicher Träger	89 661 275	100 209 509	123 465 427	119 902 218	123 526 716
freier Träger	4 160 077	4 371 669	5 216 650	8 355 800	8 979 774
Ausgaben für Einrichtungen	96 640 406	117 927 549	126 766 495	131 697 470	143 495 373
Personalausgaben der Jugendhilfeverwaltung	2 388 458	2 342 301	1 524 509	1 921 000	1 969 100
Ausgaben insgesamt	192 850 216	224 851 028	256 973 081	261 876 488	277 970 963
Einnahmen	10 588 721	13 426 144	19 531 279	18 608 946	17 048 769
Reine Ausgaben	182 261 495	211 424 884	237 441 802	243 267 542	260 922 194
Bremerhaven					
Ausgaben für Einzel- und Gruppenhilfen	35 377 662	25 502 401	29 832 235	28 870 797	30 834 998
öffentlicher Träger	34 630 359	25 151 912	29 372 949	28 362 796	30 424 266
freier Träger	747 303	350 489	459 286	508 001	410 732
Ausgaben für Einrichtungen	19 974 600	22 199 996	24 915 643	27 763 785	33 225 530
Personalausgaben der Jugendhilfeverwaltung	1 657 417	2 842 684	3 215 071	2 092 253	2 464 509
Ausgaben insgesamt	57 009 679	50 545 081	57 962 949	58 726 835	66 525 037
Einnahmen	8 199 500	8 595 913	8 840 387	8 997 220	8 559 703
Reine Ausgaben	48 810 179	41 949 168	49 122 562	49 729 615	57 965 334
Land Bremen					
Ausgaben für Einzel- und Gruppenhilfen	129 199 014	130 083 579	158 514 312	157 128 815	163 341 488
öffentlicher Träger	124 291 634	125 361 421	152 838 376	148 265 014	153 950 982
freier Träger	4 907 380	4 722 158	5 675 936	8 863 801	9 390 506
Ausgaben für Einrichtungen	116 615 006	140 127 545	151 682 138	159 461 255	176 720 903
Personalausgaben der Jugendhilfeverwaltung	4 045 875	5 184 985	4 739 580	4 013 253	4 433 609
Ausgaben insgesamt	249 859 895	275 396 109	314 936 030	320 603 323	344 496 000
Einnahmen	18 788 221	22 022 057	28 371 666	27 606 166	25 608 472
Reine Ausgaben	231 071 674	253 374 052	286 564 364	292 997 157	318 887 528

**Ausgaben und Einnahmen für  
Einzel- und Gruppenhilfen und andere Aufgaben nach SGB VIII nach Trägern in der Stadt Bremen 2012**

Ausgaben in EUR ----- Art der Hilfe	Insgesamt	Davon Ausgaben für	
		Hilfen der öffentlichen Träger	
		Personalausgaben, (Geld)Leistungen für Berechtigte, sonstige laufende und einmalige Leistungen	Zuschüsse an freie Träger
Jugendarbeit	1 396 284	384 550	1 011 734
Jugendsozialarbeit	387 230	-	387 230
Erzieherischer Kinder- und Jugendschutz, Förderung der Erziehung in der Familie 1) darunter	4 054 415	3 429 654	624 761
Gemeinsame Unterbringung von Müttern oder Vätern mit ihrem(n) Kind(ern)	2 659 817	2 659 817	-
Förderung von Kindern in Kindertageseinrichtungen und in Kindertagespflege	6 756 177	6 756 177	-
in Tageseinrichtungen	1 671 671	1 671 671	-
darunter			
Horte bzw. Einrichtungen für Schulkinder in Tagespflege	1 671 671	1 671 671	-
	5 084 506	5 084 506	-
Hilfe zur Erziehung 2) andere Hilfen zur Erziehung	95 594 776	90 931 542	4 663 234
Erziehungsberatung	6 043 490	4 578 362	1 465 128
soziale Gruppenarbeit	-	-	-
Erziehungsbeistand, Betreuungshelfer	857 591	-	857 591
sozialpädagogische Familienhilfe	4 767 617	4 767 617	-
Erziehung in einer Tagesgruppe	13 884 595	13 884 595	-
Vollzeitpflege	10 558 302	10 558 302	-
Heimerziehung, Erziehung in einer sonstigen betreuten Wohnform	9 158 330	6 817 815	2 340 515
intensive sozialpädagogische Einzelbetreuung	48 703 970	48 703 970	-
	1 620 881	1 620 881	-
Eingliederungshilfe für seelisch behinderte Kinder und Jugendliche 2)	6 735 701	5 122 432	1 613 269
Hilfe für junge Volljährige	15 058 538	14 832 339	226 199
Vorläufige Maßnahmen zum Schutz von Kindern und Jugendlichen	1 819 398	1 819 398	-
Sonstige Aufgaben des örtlichen und überörtlichen Trägers 3)	99 830	-	99 830
Mitarbeiterfortbildung	42 089	42 089	-
Ausgaben für sonstige Maßnahmen soweit nicht zuordbar	562 052	208 535	353 517
<b>Ausgaben insgesamt</b>	<b>132 506 490</b>	<b>123 526 716</b>	<b>8 979 774</b>
Einnahmen	17 048 769	X	X
Reine Ausgaben	115 457 721	X	X

1) Erzieherischer Kinder- und Jugendschutz; Allgemeine Förderung der Erziehung in der Familie, Beratung in Fragen der Partnerschaft, Trennung und Scheidung sowie Beratung und Unterstützung bei der Ausübung der Personensorge, Gemeinsame Unterbringung von werdenden Müttern und Müttern und Vätern mit ihrem(n) Kind(ern), Betreuung und Versorgung des Kindes in Notsituationen und Unterstützung bei notwendiger Unterbringung zur Erfüllung der Schulpflicht.

2) Ausgaben für Leistungen an Minderjährige.

3) Mitwirkung in Verfahren von den Familiengerichten, Adoptionsvermittlung, Mitwirkung in Verfahren nach dem Jugendgerichtsgesetz, Amtspflegeschaft, Amtsvormundschaft und Beistandschaft.

**Ausgaben und Einnahmen für  
Einzel- und Gruppenhilfen und andere Aufgaben nach SGB VIII nach Trägern in der Stadt Bremerhaven 2012**

Ausgaben in EUR ----- Art der Hilfe	Insgesamt	Davon Ausgaben für	
		Hilfen der öffentlichen Träger	
		Personalausgaben, (Geld)Leistungen für Berechtigte, sonstige laufende und einmalige Leistungen	Zuschüsse an freie Träger
Jugendarbeit	2 119 919	1 886 147	233 772
Jugendsozialarbeit	271 525	271 525	-
Erzieherischer Kinder- und Jugendschutz, Förderung der Erziehung in der Familie 1) darunter	883 361	883 361	-
Gemeinsame Unterbringung von Müttern oder Vätern mit ihrem(n) Kind(ern)	245 288	245 288	-
Förderung von Kindern in Kindertageseinrichtungen und in Kindertagespflege	2 846 072	2 669 112	176 960
in Tageseinrichtungen	2 383 153	2 296 193	86 960
darunter			
Horte bzw. Einrichtungen für Schulkinder in Tagespflege	347 841	260 881	86 960
	462 919	372 919	90 000
Hilfe zur Erziehung 2)	17 814 689	17 814 689	-
andere Hilfen zur Erziehung	3 190 293	3 190 293	-
Erziehungsberatung	340 604	340 604	-
soziale Gruppenarbeit	324 581	324 581	-
Erziehungsbeistand, Betreuungshelfer	207 310	207 310	-
sozialpädagogische Familienhilfe	939 523	939 523	-
Erziehung in einer Tagesgruppe	1 616 216	1 616 216	-
Vollzeitpflege	5 142 447	5 142 447	-
Heimerziehung, Erziehung in einer sonstigen betreuten Wohnform	5 216 680	5 216 680	-
intensive sozialpädagogische Einzelbetreuung	837 035	837 035	-
Eingliederungshilfe für seelisch behinderte Kinder und Jugendliche 2)	1 991 238	1 991 238	-
Hilfe für junge Volljährige	1 860 231	1 860 231	-
Vorläufige Maßnahmen zum Schutz von Kindern und Jugendlichen	1 434 675	1 434 675	-
Sonstige Aufgaben des örtlichen und überörtlichen Trägers 3)	1 571 928	1 571 928	-
Mitarbeiterfortbildung	41 360	41 360	-
Ausgaben für sonstige Maßnahmen soweit nicht zuordbar	-	-	-
<b>Ausgaben insgesamt</b>	<b>30 834 998</b>	<b>30 424 266</b>	<b>410 732</b>
<b>Einnahmen</b>	<b>169 309</b>	<b>X</b>	<b>X</b>
<b>Reine Ausgaben</b>	<b>30 665 689</b>	<b>X</b>	<b>X</b>

1) Erzieherischer Kinder- und Jugendschutz; Allgemeine Förderung der Erziehung in der Familie, Beratung in Fragen der Partnerschaft, Trennung und Scheidung sowie Beratung und Unterstützung bei der Ausübung der Personensorge, Gemeinsame Unterbringung von werdenden Müttern und Müttern und Vätern mit ihrem(n) Kind(ern), Betreuung und Versorgung des Kindes in Notsituationen und Unterstützung bei notwendiger Unterbringung zur Erfüllung der Schulpflicht.

2) Ausgaben für Leistungen an Minderjährige.

3) Mitwirkung in Verfahren von den Familiengerichten, Adoptionsvermittlung, Mitwirkung in Verfahren nach dem Jugendgerichtsgesetz, Amtspflegeschaft, Amtsvormundschaft und Beistandschaft.



**Ausgaben und Einnahmen für  
Einzel- und Gruppenhilfen und andere Aufgaben nach SGB VIII nach Trägern im Land Bremen 2012**

Ausgaben in EUR ----- Art der Hilfe	Insgesamt	Davon Ausgaben für	
		Hilfen der öffentlichen Träger	
		Personalausgaben, (Geld)Leistungen für Berechtigte, sonstige laufende und einmalige Leistungen	Zuschüsse an freie Träger
Jugendarbeit	3 516 203	2 270 697	1 245 506
Jugendsozialarbeit	658 755	271 525	387 230
Erzieherischer Kinder- und Jugendschutz, Förderung der Erziehung in der Familie 1) darunter	4 937 776	4 313 015	624 761
Gemeinsame Unterbringung von Müttern oder Vätern mit ihrem(n) Kind(ern)	2 905 105	2 905 105	-
Förderung von Kindern in Kindertageseinrichtungen und in Kindertagespflege	9 602 249	9 425 289	176 960
in Tageseinrichtungen	4 054 824	3 967 864	86 960
darunter			
Horte bzw. Einrichtungen für Schulkinder in Tagespflege	2 019 512	1 932 552	86 960
	5 547 425	5 457 425	90 000
Hilfe zur Erziehung 2)	113 409 465	108 746 231	4 663 234
andere Hilfen zur Erziehung	9 233 783	7 768 655	1 465 128
Erziehungsberatung	340 604	340 604	-
soziale Gruppenarbeit	1 182 172	324 581	857 591
Erziehungsbeistand, Betreuungshelfer	4 974 927	4 974 927	-
sozialpädagogische Familienhilfe	14 824 118	14 824 118	-
Erziehung in einer Tagesgruppe	12 174 518	12 174 518	-
Vollzeitpflege	14 300 777	11 960 262	2 340 515
Heimerziehung, Erziehung in einer sonstigen betreuten Wohnform	53 920 650	53 920 650	-
intensive sozialpädagogische Einzelbetreuung	2 457 916	2 457 916	-
Eingliederungshilfe für seelisch behinderte Kinder und Jugendliche 2)	8 726 939	7 113 670	1 613 269
Hilfe für junge Volljährige	16 918 769	16 692 570	226 199
Vorläufige Maßnahmen zum Schutz von Kindern und Jugendlichen	3 254 073	3 254 073	-
Sonstige Aufgaben des örtlichen und überörtlichen Trägers 3)	1 671 758	1 571 928	99 830
Mitarbeiterfortbildung	83 449	83 449	-
Ausgaben für sonstige Maßnahmen soweit nicht zuordbar	562 052	208 535	353 517
Ausgaben insgesamt	163 341 488	153 950 982	9 390 506
Einnahmen	17 218 078	X	X
Reine Ausgaben	146 123 410	X	X

1) Erzieherischer Kinder- und Jugendschutz; Allgemeine Förderung der Erziehung in der Familie, Beratung in Fragen der Partnerschaft, Trennung und Scheidung sowie Beratung und Unterstützung bei der Ausübung der Personensorge, Gemeinsame Unterbringung von werdenden Müttern und Müttern und Vätern mit ihrem(n) Kind(ern), Betreuung und Versorgung des Kindes in Notsituationen und Unterstützung bei notwendiger Unterbringung zur Erfüllung der Schulpflicht.

2) Ausgaben für Leistungen an Minderjährige.

3) Mitwirkung in Verfahren von den Familiengerichten, Adoptionsvermittlung, Mitwirkung in Verfahren nach dem Jugendgerichtsgesetz, Amtspflegeschaft, Amtsvormundschaft und Beistandschaft.

**Ausgaben und Einnahmen  
nach Einrichtungsarten und Träger 2012**

Art der Einrichtung	Ausgaben insgesamt	Ausgaben für Einrichtungen		Einnahmen insgesamt	Reine Ausgaben insgesamt
		öffentlicher Träger	freier Träger		
<b>Stadt Bremen</b>					
Einrichtungen der Jugendarbeit	9 782 596	1 656 395	8 126 201	-	9 782 596
Einrichtungen der Jugendsozialarbeit (Jugendwohnheime, Wohnheime für Auszubildende)	-	-	-	-	-
Einrichtungen der Familienförderung	-	-	-	-	-
Einrichtungen für werdende Mütter und Mütter oder Väter mit Kind(ern)	-	-	-	-	-
Tageseinrichtungen für Kinder	133 712 777	-	133 712 777	-	133 712 777
darunter					
Horte bzw. Einrichtungen für Schulkinder	-	-	-	-	-
Erziehungs-, Jugend- und Familienberatungsstellen	-	-	-	-	-
Einrichtungen für Hilfe zur Erziehung und Hilfe für junge Volljährige sowie für die Inobhutnahme	-	-	-	-	-
Einrichtungen der Mitarbeiterfortbildung	-	-	-	-	-
Sonstige Einrichtungen	-	-	-	-	-
Zusammen	143 495 373	1 656 395	141 838 978	-	143 495 373
Personalausgaben der Jugendhilfeverwaltung	1 969 100	1 969 100	-	-	1 969 100
Ausgaben insgesamt	145 464 473	3 625 495	141 838 978	-	145 464 473
<b>Bremerhaven</b>					
Einrichtungen der Jugendarbeit	1 782 838	1 779 605	3 233	153 468	1 629 370
Einrichtungen der Jugendsozialarbeit (Jugendwohnheime, Wohnheime für Auszubildende)	-	-	-	-	-
Einrichtungen der Familienförderung	-	-	-	-	-
Einrichtungen für werdende Mütter und Mütter oder Väter mit Kind(ern)	-	-	-	-	-
Tageseinrichtungen für Kinder	28 003 292	19 661 138	8 342 154	4 787 926	23 215 366
darunter					
Horte bzw. Einrichtungen für Schulkinder	5 600 659	3 932 228	1 668 431	957 586	4 643 073
Erziehungs-, Jugend- und Familienberatungsstellen	-	-	-	-	-
Einrichtungen für Hilfe zur Erziehung und Hilfe für junge Volljährige sowie für die Inobhutnahme	3 439 400	3 439 400	-	3 449 000	- 9 600
Einrichtungen der Mitarbeiterfortbildung	-	-	-	-	-
Sonstige Einrichtungen	-	-	-	-	-
Zusammen	33 225 530	24 880 143	8 345 387	8 390 394	24 835 136
Personalausgaben der Jugendhilfeverwaltung	2 464 509	2 464 509	-	-	2 464 509
Ausgaben insgesamt	35 690 039	27 344 652	8 345 387	8 390 394	27 299 645
<b>Land Bremen</b>					
Einrichtungen der Jugendarbeit	11 565 434	3 436 000	8 129 434	153 468	11 411 966
Einrichtungen der Jugendsozialarbeit (Jugendwohnheime, Wohnheime für Auszubildende)	-	-	-	-	-
Einrichtungen der Familienförderung	-	-	-	-	-
Einrichtungen für werdende Mütter und Mütter oder Väter mit Kind(ern)	-	-	-	-	-
Tageseinrichtungen für Kinder	161 716 069	19 661 138	142 054 931	4 787 926	156 928 143
darunter					
Horte bzw. Einrichtungen für Schulkinder	5 600 659	3 932 228	1 668 431	957 586	4 643 073
Erziehungs-, Jugend- und Familienberatungsstellen	-	-	-	-	-
Einrichtungen für Hilfe zur Erziehung und Hilfe für junge Volljährige sowie für die Inobhutnahme	3 439 400	3 439 400	-	3 449 000	- 9 600
Einrichtungen der Mitarbeiterfortbildung	-	-	-	-	-
Sonstige Einrichtungen	-	-	-	-	-
Zusammen	176 720 903	26 536 538	150 184 365	8 390 394	168 330 509
Personalausgaben der Jugendhilfeverwaltung	4 433 609	4 433 609	-	-	4 433 609
Ausgaben insgesamt	181 154 512	30 970 147	150 184 365	8 390 394	172 764 118