



# Statistische Berichte

Ausgegeben im Januar 2012  
ISSN 1610 - 417X

KI2 - j / 10

**Die Sozialhilfe im Land Bremen  
im Jahre 2010**  
Teil I: Ausgaben und Einnahmen nach dem 3. bis 9. Kapitel  
des Zwölften Buches Sozialgesetzbuch (SGB XII)



Die Sozialhilfe im Land Bremen 2010  
Teil I: Ausgaben und Einnahmen nach dem 3. bis 9. Kapitel des  
Zwölften Buches Sozialgesetzbuch (SGB XII)

#### Zeichenerklärung

- = Zahlenwert ist genau null (nichts)
- 0 = mehr als nichts, aber weniger als die Hälfte der kleinsten Einheit, die in der betreffenden Übersicht dargestellt werden kann
- .
- . = Zahlenwert ist unbekannt oder geheim zu halten
- x = Fragestellung nicht zutreffend oder Nachweis nicht sinnvoll
- p = vorläufiger Zahlenwert
- r = berichteter Zahlenwert

Im allgemeinen ist ohne Rücksicht auf die Endsumme auf- bzw. abgerundet worden. Deshalb können sich bei Summierungen von Einzelangaben geringfügige Abweichungen in der Endsumme ergeben. Die prozentualen Veränderungen errechnen sich aus den absoluten Werten

#### Herausgeber:

Statistisches Landesamt Bremen  
An der Weide 14-16  
28195 Bremen  
Telefon: (0421) 361 - 6070  
Telefax: (0421) 361 - 6168  
E-Mail: [info@statistik.bremen.de](mailto:info@statistik.bremen.de)  
Internet: [www.statistik.bremen.de](http://www.statistik.bremen.de)

#### Öffnungszeiten

Montag bis Donnerstag: 9:00 - 12:00 Uhr und 13:00 - 15:00 Uhr  
Freitag: 9:00 - 13:00 Uhr

# Inhalt

Seite

## VORBEMERKUNGEN

Rechtsgrundlage	4
Methodische Hinweise	4
Abgrenzung des Erhebungsbereichs	4

## TABELLEN

Tab.: 1	Zusammenfassende Übersicht Ausgaben, Einnahmen und reine Ausgaben nach dem 3. bis 9. Kapitel des Zwölften Buches Sozialgesetzbuch (SGB XII)	6
Tab.: 2.1	Bruttoausgaben nach dem 3. bis 9. Kapitel des Zwölften Buches Sozialgesetzbuch (SGB XII) nach Hilfearten, sowie außerhalb und innerhalb von Einrichtungen in der Stadt Bremen	7
Tab.: 2.2	Bruttoausgaben nach dem 3. bis 9. Kapitel des Zwölften Buches Sozialgesetzbuch (SGB XII) nach Hilfearten, sowie außerhalb und innerhalb von Einrichtungen in Bremerhaven	8
Tab.: 2.3	Bruttoausgaben nach dem 3. bis 9. Kapitel des Zwölften Buches Sozialgesetzbuch (SGB XII) nach Hilfearten, sowie außerhalb und innerhalb von Einrichtungen im Land Bremen	9
Tab.: 3	Ausgaben und Einnahmen nach dem 3. bis 9. Kapitel des Zwölften Buches Sozialgesetzbuch (SGB XII) nach Hilfearten in den Städten Bremen und Bremerhaven sowie im Land Bremen	10

## GRAFIKEN

Abb. 1	Bruttoausgaben und Reine Ausgaben nach dem 3. bis 9. Kapitel des Zwölften Buches Sozialgesetzbuch (SGB XII) im Land Bremen	5
Abb. 2	Bruttoausgaben nach dem 3. bis 9. Kapitel des Zwölften Buches Sozialgesetzbuch (SGB XII) nach Hilfearten im Land Bremen	5

## VORBEMERKUNGEN

### Rechtsgrundlage

Rechtsgrundlage für die Statistik der Empfänger von Sozialhilfe bildet § 121 Nr. 2 des Zwölften Buches Sozialgesetzbuch (SGB XII) vom 27. Dezember 2000 (BGBl. I S. 3022), das zuletzt durch Artikel 10 Nr. 10 a des Gesetzes vom 30. Juli 2004 (BGBl. I S. 1950) geändert worden ist in Verbindung mit dem Bundesstatistikgesetz (BStatG) vom 22. Januar 1987 (BStatG I S. 462, 565), zuletzt geändert durch Artikel 3 des Gesetzes vom 7. September 2007 (BGBl. I S. 2246).

### Methodische Hinweise

Die Sozialhilfestatistik gliedert sich in zwei Erhebungsteile:

- die Statistik der Ausgaben und Einnahmen (Teil I)
- die Empfängerstatistik (Teil II)

Mit der Einführung des Asylbewerberleistungsgesetzes zum 1. Januar 1994 wurden die Asylbewerber gänzlich aus der Sozialhilfe herausgelöst, sie werden in einer gesonderten Statistik erfasst. Aufgrund dieser Umstrukturierungen ist ein direkter Vergleich der Ergebnisse der Sozialhilfestatistik ab 1994 mit den Vorjahren nur bedingt möglich.

Mit dem „Vierten Gesetz für moderne Dienstleistungen am Arbeitsmarkt“ vom 24. Dezember 2003 sowie dem „Gesetz zur Einordnung des Sozialhilferechts in das Sozialgesetzbuch“ traten ab 1. Januar 2005 umfangreiche Änderungen auch in der Sozialhilfestatistik ein. Im Zuge der „Hartz IV“ – Gesetzgebung wurde die bisherige Arbeitslosenhilfe und die Sozialhilfe für grundsätzlich erwerbsfähige Hilfebedürftige und deren Familienangehörige im Zweiten Buch Sozialgesetzbuch (SGB II) zusammengefasst. Dieser Personenkreis erhält ab 1. Januar 2005 Grundsicherung für Arbeitssuchende in Form von Arbeitslosengeld II (ALG II) und Sozialgeld.

### Das hat einen erheblich verminderten Aufwand von Hilfe zum Lebensunterhalt zur Folge.

Bedingt durch die Überleitung der bedarfsorientierten Grundsicherung aus dem Grundsicherungs-gesetz (GSiG) in das Sozialgesetzbuch XII (4. Kapitel-Grundsicherung im Alter und bei Erwerbsminderung) werden erstmals im Berichtsjahr 2005 die Ausgaben und Einnahmen der Grundsicherung in diesem Zusammenhang nachgewiesen.

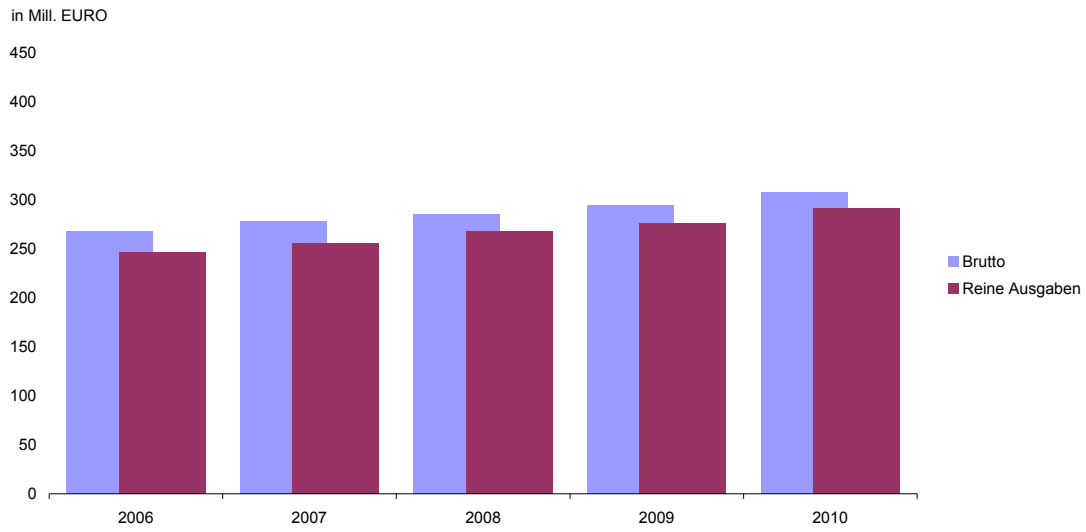
### Abgrenzung des Erhebungsbereichs

In der jährlichen Statistik der Ausgaben und Einnahmen nach dem 3. bis 9. Kapitel des zwölften Buches Sozialgesetzbuch (SGBXII) werden jeweils separat erfasst die Ausgaben und Einnahmen für die

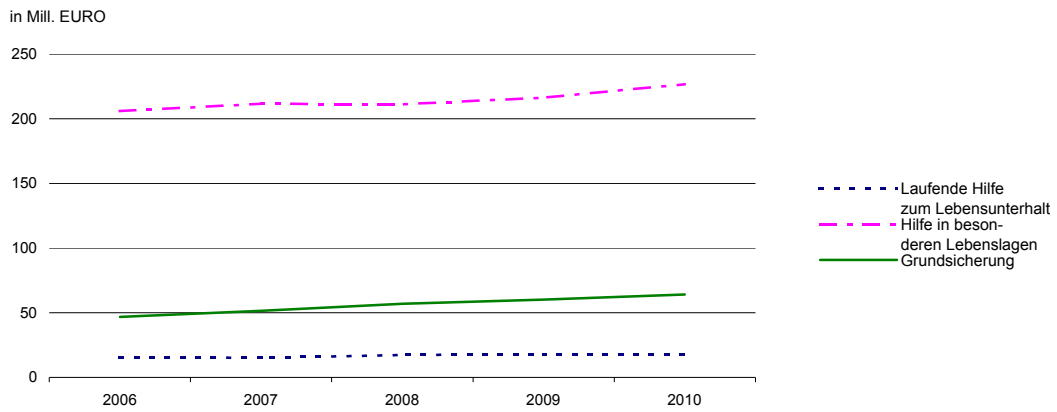
- Hilfe zum Lebensunterhalt (3. Kapitel SGB XII)
- Grundsicherung im Alter und bei Erwerbsminderung (4. Kapitel SGB XII)
- Hilfen zur Gesundheit (5. Kapitel SGB XII)
- Eingliederungshilfe für behinderte Menschen (6. Kapitel SGB XII)
- Hilfe zur Pflege (7. Kapitel SGB XII)
- Hilfe zur Überwindung besonderer sozialer Schwierigkeiten und Hilfe in anderen Lebenslagen (8. und 9. Kapitel SGB XII)

Ferner werden die Ausgaben der Sozialhilfeträger für Erstattungen an die Krankenkassen für die Übernahme der Krankenbehandlung gemäß § 264 Abs. 7 SGB V erfasst.

**Bruttoausgaben und Reine Ausgaben nach dem 3. bis 9. Kapitel des  
Zwölften Buches Sozialgesetzbuch (SGB XII)  
im Land Bremen 2006-2010**



**Bruttoausgaben nach dem 3. bis 9. Kapitel des Zwölften Buches  
Sozialgesetzbuch (SGB XII) nach Hilfearten  
im Land Bremen 2006-2010**



**Zusammenfassende Übersicht 2006 - 2010**  
**Ausgaben, Einnahmen und reine Ausgaben nach dem 3. bis 9. Kapitel des**  
**Zwölften Buches Sozialgesetzbuch (SGB XII)**

Ausgaben / Einnahmen	2006	2007	2008	2009	2010
	in EUR				
<b>Stadt Bremen</b>					
Hilfe zum Lebensunterhalt	12 761 798	12 910 394	14 886 018	15 202 142	14 863 865
Grundsicherung im Alter und bei Erwerbsminderung <sup>1</sup>	36 169 240	39 771 070	44 759 582	47 532 404	51 166 343
Hilfe in besonderen Lebenslagen (Kap. 5-9)	163 568 774	171 301 189	165 882 278	168 469 794	177 247 452
darunter					
Hilfe zur Pflege	37 098 312	38 098 702	37 522 563	36 108 397	34 882 582
Eingliederungshilfe für behinderte Menschen	108 551 574	114 365 508	111 944 220	118 530 481	123 572 786
Ausgaben insgesamt	212 499 812	223 982 653	225 527 878	231 204 340	243 277 660
Einnahmen	19 300 737	19 773 567	14 486 034	14 546 297	13 496 693
Reine Ausgaben	193 199 075	204 209 086	211 041 844	216 658 043	229 780 967
<b>Bremerhaven</b>					
Hilfe zum Lebensunterhalt	2 842 004	2 146 003	2 479 502	2 573 397	2 655 673
Grundsicherung im Alter und bei Erwerbsminderung	10 771 188	11 677 086	12 173 270	12 672 995	12 928 391
Hilfe in besonderen Lebenslagen (Kap. 5-9)	42 314 387	40 409 999	45 232 217	47 890 161	49 407 666
darunter					
Hilfe zur Pflege	8 623 271	7 692 040	8 102 143	7 845 278	8 231 240
Eingliederungshilfe für behinderte Menschen	29 178 336	27 292 226	32 737 450	35 364 650	37 323 253
Ausgaben insgesamt	55 927 579	54 233 088	59 884 989	63 136 553	64 991 730
Einnahmen	2 873 431	2 597 027	3 087 801	3 190 406	3 379 014
Reine Ausgaben	53 054 148	51 636 061	56 797 188	59 946 147	61 612 716
<b>Land Bremen</b>					
Hilfe zum Lebensunterhalt	15 603 802	15 056 397	17 365 520	17 775 539	17 519 538
Grundsicherung im Alter und bei Erwerbsminderung <sup>1</sup>	46 940 428	51 448 156	56 932 852	60 205 399	64 094 734
Hilfe in besonderen Lebenslagen (Kap. 5-9)	205 883 161	211 711 188	211 114 495	216 359 955	226 655 118
darunter					
Hilfe zur Pflege	45 721 583	45 790 742	45 624 706	43 953 675	43 113 822
Eingliederungshilfe für behinderte Menschen	137 729 910	141 657 734	144 681 670	153 895 131	160 896 039
Ausgaben insgesamt	268 427 391	278 215 741	285 412 867	294 340 893	308 269 390
Einnahmen	22 174 168	22 370 594	17 573 835	17 736 703	16 875 707
Reine Ausgaben	246 253 223	255 845 147	267 839 032	276 604 190	291 393 683

<sup>1</sup> Infolge eines Übertragungsfehlers bei mehreren Verrechnungshaushaltsstellen wurden für die Stadt Bremen Nachmeldungen für 2006 bei Leistungen innerhalb von Einrichtungen berücksichtigt.

**Bruttoausgaben nach dem 3. bis 9. Kapitel des Zwölften Buches Sozialgesetzbuch (SGB XII)  
nach Hilfearten, sowie außerhalb und innerhalb von Einrichtungen in der Stadt Bremen 2010**

Lfd. Nr.	Hilfeart	Ausgaben für Hilfeleistungen an Berechtigte in EUR		
		insgesamt	davon	
			außerhalb von Ein- richtungen	in Einrich- tungen
1	Hilfe zum Lebensunterhalt zusammen	14 863 865	8 850 942	6 012 923
2	Laufende Leistungen	13 615 298	7 602 408	6 012 890
3	Einmalige Leistungen an Empfänger laufender Leistungen	397 917	397 884	33
4	Einmalige Leistungen an sonstige Leistungsberechtigte	850 650	850 650	-
5	Grundsicherung im Alter und bei Erwerbsminderung <sup>1</sup>	51 166 343	42 646 396	8 519 947
6	Hilfen zur Gesundheit zusammen (ohne Erstattungen an Krankenkassen)	186 656	67 430	119 226
7	Erstattungen an Krankenkassen für die Übernahme der Krankenbehandlung <sup>2</sup>	14 679 516	.	.
8	Eingliederungshilfe für behinderte Menschen zusammen	123 572 786	23 867 592	99 705 194
9	Leistungen zur medizinischen Rehabilitation	12 765	12 765	-
10	Leistungen zur Teilhabe am Arbeitsleben	106 684	106 684	-
11	Leistungen in anerkannten Werkstätten für behinderte Menschen	20 204 130	-	20 204 130
12	Leistungen zur Teilhabe am Leben in der Gemeinschaft	66 983 492	20 267 589	46 715 903
	davon:			
13	Hilfsmittel - ohne Hilfsmittel nach §§ 26, 31, 33 SGB IX	-	-	-
14	Heilpädagogische Leistungen für Kinder	2 140 774	2 120 804	19 970
15	Hilfen zum Erwerb praktischer Kenntnisse und Fähigkeiten	-	-	-
16	Hilfen zur Förderung der Verständigung mit der Umwelt	-	-	-
17	Hilfen bei der Beschaffung, Ausstattung und Erhaltung einer Wohnung	84 048	84 048	-
18	Hilfen zu selbstbestimmtem Leben in betreuten Wohnmöglichkeiten	62 714 661	16 700 960	46 013 701
19	Hilfen zur Teilhabe am gemeinschaftlichen und kulturellen Leben	1 556 268	1 361 777	194 491
20	Andere Leistungen zur Teilhabe am Leben in der Gemeinschaft	487 741	-	487 741
21	Hilfen zu einer angemessenen Schulbildung	582 857	338 629	244 228
22	Hilfe in vergleichbaren sonstigen Beschäftigungsstätten	1 107 428	-	1 107 428
23	Nachgehende Hilfe zur Sicherung der Wirksamkeit der ärztlichen und ärztlich verordneten Leistungen und zur Sicherung der Teilhabe des behinderten Menschen am Arbeitsleben	-	-	-
24	Sonstige Leistungen der Eingliederungshilfe	34 575 431	3 141 926	31 433 505
25	Hilfe zur Pflege zusammen	34 882 582	8 255 271	26 627 311
26	Ausgaben für häusliche Pflege nach § 63 SGB XII in Form von			-
27	Pflegegeld bei erheblicher Pflegebedürftigkeit	481 006	481 006	-
28	Pflegegeld bei schwerer Pflegebedürftigkeit	643 498	643 498	-
29	Pflegegeld bei schwerster Pflegebedürftigkeit	351 471	351 471	-
30	andere Leistungen	6 779 296	6 779 296	-
	davon:			
31	angemessene Aufwendungen für Pflegeperson <sup>3</sup>	2 748 304	2 748 304	-
32	angemessene Beihilfen <sup>3</sup>	51 000	51 000	-
33	Aufwendungen für die Beiträge der Pflegeperson oder der besonderen Pflegekraft für eine angemessene Alterssicherung <sup>3</sup>	51 000	51 000	-
34	Kostenübernahme für Heranziehung einer besonderen Pflegekraft	3 877 992	3 877 992	-
35	Hilfsmittel	51 000	51 000	-
36	Ausgaben für teilstationäre Pflege	117 333	-	117 333
37	Ausgaben für Kurzzeitpflege	2 745 408	-	2 745 408
38	Ausgaben für stationäre Pflege	23 764 570	-	23 764 570
	darunter:			
39	"Pflegestufe 0"	712 937	-	712 937
40	Pflegestufe 1	4 705 385	-	4 705 385
41	Pflegestufe 2	9 886 061	-	9 886 061
42	Pflegestufe 3	8 460 187	-	8 460 187
43	Hilfe zur Überwindung besonderer sozialer Schwierigkeiten und Hilfe in anderen Lebenslagen zusammen	3 925 912	1 883 177	2 042 735
44	Hilfe zur Überwindung besonderer sozialer Schwierigkeiten	2 475 448	893 368	1 582 080
45	Hilfe zur Weiterführung des Haushalts	186 037	186 037	-
46	Altenhilfe	301 152	-	301 152
47	Blindenhilfe	649 705	490 225	159 480
48	Hilfe in sonstigen Lebenslagen	313 569	313 547	22
49	Bestattungskosten	-	-	-
50	<b>Ausgaben insgesamt<sup>1,2</sup></b>	<b>243 277 660</b>	<b>85 570 808</b>	<b>143 027 336</b>

<sup>1</sup> In den Ausgaben für die Grundsicherung im Alter und bei Erwerbsminderung sind keine Kosten für abgeschlossene Gutachten enthalten.

<sup>2</sup> Erstattungen an Krankenkassen für die Übernahme der Krankenbehandlung können nicht nach Ort der Leistungsgewährung nachgewiesen werden.

**Bruttoausgaben nach dem 3. bis 9. Kapitel des Zwölften Buches Sozialgesetzbuch (SGB XII)  
nach Hilfearten, sowie außerhalb und innerhalb von Einrichtungen in Bremerhaven 2010**

Lfd. Nr.	Hilfeart	Ausgaben für Hilfeleistungen an Berechtigte in EUR		
		insgesamt	davon	
			außerhalb von Ein- richtungen	in Einrich- tungen
1	Hilfe zum Lebensunterhalt zusammen	2 655 673	1 213 747	1 441 926
2	Laufende Leistungen	2 615 435	1 173 814	1 441 621
3	Einmalige Leistungen an Empfänger laufender Leistungen	24 897	24 592	305
4	Einmalige Leistungen an sonstige Leistungsberechtigte	15 341	15 341	-
5	Grundsicherung im Alter und bei Erwerbsminderung <sup>1</sup>	12 928 391	10 376 409	2 551 982
6	Hilfen zur Gesundheit zusammen (ohne Erstattungen an Krankenkassen)	9 665	9 665	-
7	Erstattungen an Krankenkassen für die Übernahme der Krankenbehandlung <sup>2</sup>	1 909 729	.	.
8	Eingliederungshilfe für behinderte Menschen zusammen	37 323 253	3 842 268	33 480 985
9	Leistungen zur medizinischen Rehabilitation	-	-	-
10	Leistungen zur Teilhabe am Arbeitsleben	32 894	32 894	-
11	Leistungen in anerkannten Werkstätten für behinderte Menschen	9 560 399	-	9 560 399
12	Leistungen zur Teilhabe am Leben in der Gemeinschaft	27 621 833	3 701 244	23 920 589
	davon:			
13	Hilfsmittel - ohne Hilfsmittel nach §§ 26, 31, 33 SGB IX	1 253	1 253	-
14	Heilpädagogische Leistungen für Kinder	6 325 183	816 093	5 509 090
15	Hilfen zum Erwerb praktischer Kenntnisse und Fähigkeiten	2 008 059	181 731	1 826 328
16	Hilfen zur Förderung der Verständigung mit der Umwelt	-	-	-
17	Hilfen bei der Beschaffung, Ausstattung und Erhaltung einer Wohnung	-	-	-
18	Hilfen zu selbstbestimmtem Leben in betreuten Wohnmöglichkeiten	19 108 204	2 682 396	16 425 808
19	Hilfen zur Teilhabe am gemeinschaftlichen und kulturellen Leben	60 980	19 771	41 209
20	Andere Leistungen zur Teilhabe am Leben in der Gemeinschaft	118 151	-	118 151
21	Hilfen zu einer angemessenen Schulbildung	-	-	-
22	Hilfe in vergleichbaren sonstigen Beschäftigungsstätten	-	-	-
23	Nachgehende Hilfe zur Sicherung der Wirksamkeit der ärztlichen und ärztlich verordneten Leistungen und zur Sicherung der Teilhabe des behinderten Menschen am Arbeitsleben	-	-	-
24	Sonstige Leistungen der Eingliederungshilfe	108 130	108 130	-
25	Hilfe zur Pflege zusammen	8 231 240	2 687 274	5 543 966
26	Ausgaben für häusliche Pflege nach § 63 SGB XII in Form von			
27	Pflegegeld bei erheblicher Pflegebedürftigkeit	138 561	138 561	-
28	Pflegegeld bei schwerer Pflegebedürftigkeit	95 548	95 548	-
29	Pflegegeld bei schwerster Pflegebedürftigkeit	49 718	49 718	-
30	andere Leistungen	2 403 447	2 403 447	-
	davon:			
31	angemessene Aufwendungen für Pflegeperson	169 913	169 913	-
32	angemessene Beihilfen	-	-	-
33	Aufwendungen für die Beiträge der Pflegeperson oder der besonderen Pflegekraft für eine angemessene Alterssicherung	-	-	-
34	Kostenübernahme für Heranziehung einer besonderen Pflegekraft	2 233 534	2 233 534	-
35	Hilfsmittel	-	-	-
36	Ausgaben für teilstationäre Pflege	24 287	-	24 287
37	Ausgaben für Kurzzeitpflege	14 027	-	14 027
38	Ausgaben für stationäre Pflege	5 505 652	-	5 505 652
	darunter:			
39	"Pflegestufe 0"	86 415	-	86 415
40	Pflegestufe 1	1 133 511	-	1 133 511
41	Pflegestufe 2	2 308 301	-	2 308 301
42	Pflegestufe 3	1 977 389	-	1 977 389
43	Hilfe zur Überwindung besonderer sozialer Schwierigkeiten und Hilfe in anderen Lebenslagen zusammen	1 933 779	1 539 070	394 709
44	Hilfe zur Überwindung besonderer sozialer Schwierigkeiten	1 252 456	901 023	351 433
45	Hilfe zur Weiterführung des Haushalts	44 147	44 147	-
46	Altenhilfe	38 931	38 931	-
47	Blindenhilfe	259 262	218 549	40 713
48	Hilfe in sonstigen Lebenslagen	19 135	16 572	2 563
49	Bestattungskosten	319 848	319 848	-
50	<b>Ausgaben insgesamt<sup>1,2</sup></b>	<b>64 991 730</b>	<b>19 668 433</b>	<b>43 413 568</b>

<sup>1</sup> In den Ausgaben für die Grundsicherung im Alter und bei Erwerbsminderung sind keine Kosten für abgeschlossene Gutachten enthalten.

<sup>2</sup> Erstattungen an Krankenkassen für die Übernahme der Krankenbehandlung können nicht nach Ort der Leistungsgewährung nachgewiesen werden.



**Bruttoausgaben nach dem 3. bis 9. Kapitel des Zwölften Buches Sozialgesetzbuch (SGB XII)  
nach Hilfearten, sowie außerhalb und innerhalb von Einrichtungen im Land Bremen 2010**

Lfd. Nr.	Hilfeart	Ausgaben für Hilfeleistungen an Berechtigte in EUR		
		insgesamt	davon	
			außerhalb von Ein- richtungen	in Einrich- tungen
1	Hilfe zum Lebensunterhalt zusammen	17 519 538	10 064 689	7 454 849
2	Laufende Leistungen	16 230 733	8 776 222	7 454 511
3	Einmalige Leistungen an Empfänger laufender Leistungen	422 814	422 476	338
4	Einmalige Leistungen an sonstige Leistungsberechtigte	865 991	865 991	-
5	Grundsicherung im Alter und bei Erwerbsminderung <sup>1</sup>	64 094 734	53 022 805	11 071 929
6	Hilfen zur Gesundheit zusammen (ohne Erstattungen an Krankenkassen)	196 321	77 095	119 226
7	Erstattungen an Krankenkassen für die Übernahme der Krankenbehandlung <sup>2</sup>	16 589 245	.	.
8	Eingliederungshilfe für behinderte Menschen zusammen	160 896 039	27 709 860	133 186 179
9	Leistungen zur medizinischen Rehabilitation	12 765	12 765	-
10	Leistungen zur Teilhabe am Arbeitsleben	139 578	139 578	-
11	Leistungen in anerkannten Werkstätten für behinderte Menschen	29 764 529	-	29 764 529
12	Leistungen zur Teilhabe am Leben in der Gemeinschaft	94 605 325	23 968 833	70 636 492
	davon:			
13	Hilfsmittel - ohne Hilfsmittel nach §§ 26, 31, 33 SGB IX	1 253	1 253	-
14	Heilpädagogische Leistungen für Kinder	8 465 957	2 936 897	5 529 060
15	Hilfen zum Erwerb praktischer Kenntnisse und Fähigkeiten	2 008 059	181 731	1 826 328
16	Hilfen zur Förderung der Verständigung mit der Umwelt	-	-	-
17	Hilfen bei der Beschaffung, Ausstattung und Erhaltung einer Wohnung	84 048	84 048	-
18	Hilfen zu selbstbestimmtem Leben in betreuten Wohnmöglichkeiten	81 822 865	19 383 356	62 439 509
19	Hilfen zur Teilhabe am gemeinschaftlichen und kulturellen Leben	1 617 248	1 381 548	235 700
20	Andere Leistungen zur Teilhabe am Leben in der Gemeinschaft	605 892	-	605 892
21	Hilfen zu einer angemessenen Schulbildung	582 857	338 629	244 228
22	Hilfe in vergleichbaren sonstigen Beschäftigungsstätten	1 107 428	-	1 107 428
23	Nachgehende Hilfe zur Sicherung der Wirksamkeit der ärztlichen und ärztlich verordneten Leistungen und zur Sicherung der Teilhabe des behinderten Menschen am Arbeitsleben	-	-	-
24	Sonstige Leistungen der Eingliederungshilfe	34 683 561	3 250 056	31 433 505
25	Hilfe zur Pflege zusammen	43 113 822	10 942 545	32 171 277
26	Ausgaben für häusliche Pflege nach § 63 SGB XII in Form von			
27	Pflegegeld bei erheblicher Pflegebedürftigkeit	619 567	619 567	-
28	Pflegegeld bei schwerer Pflegebedürftigkeit	739 046	739 046	-
29	Pflegegeld bei schwerster Pflegebedürftigkeit	401 189	401 189	-
30	andere Leistungen	9 182 743	9 182 743	-
	davon:			
31	angemessene Aufwendungen für Pflegeperson	2 918 217	2 918 217	-
32	angemessene Beihilfen	51 000	51 000	-
33	Aufwendungen für die Beiträge der Pflegeperson oder der besonderen Pflegekraft für eine angemessene Alterssicherung	51 000	51 000	-
34	Kostenübernahme für Heranziehung einer besonderen Pflegekraft	6 111 526	6 111 526	-
35	Hilfsmittel	51 000	51 000	-
36	Ausgaben für teilstationäre Pflege	141 620	-	141 620
37	Ausgaben für Kurzzeitpflege	2 759 435	-	2 759 435
38	Ausgaben für stationäre Pflege	29 270 222	-	29 270 222
	darunter:			
39	"Pflegestufe 0"	799 352	-	799 352
40	Pflegestufe 1	5 838 896	-	5 838 896
41	Pflegestufe 2	12 194 362	-	12 194 362
42	Pflegestufe 3	10 437 576	-	10 437 576
43	Hilfe zur Überwindung besonderer sozialer Schwierigkeiten und Hilfe in anderen Lebenslagen zusammen	5 859 691	3 422 247	2 437 444
44	Hilfe zur Überwindung besonderer sozialer Schwierigkeiten	3 727 904	1 794 391	1 933 513
45	Hilfe zur Weiterführung des Haushalts	230 184	230 184	-
46	Altenhilfe	340 083	38 931	301 152
47	Blindenhilfe	908 967	708 774	200 193
48	Hilfe in sonstigen Lebenslagen	332 704	330 119	2 585
49	Bestattungskosten	319 848	319 848	-
50	Ausgaben insgesamt <sup>1,2</sup>	308 269 390	105 239 241	186 440 904

<sup>1</sup> In den Ausgaben für die Grundsicherung im Alter und bei Erwerbsminderung sind keine Kosten für abgeschlossene Gutachten enthalten.

<sup>2</sup> Erstattungen an Krankenkassen für die Übernahme der Krankenbehandlung können nicht nach Ort der Leistungsgewährung nachgewiesen werden.

**Ausgaben und Einnahmen nach dem 3. bis 9. Kapitel des Zwölften Buches Sozialgesetzbuch (SGB XII)  
nach Hilfearten 2010**

Hilfeart	Ausgaben insgesamt	Einnahmen			Reine Ausgaben
		zusammen	darunter		
			Kostenbeiträge u. Aufwendungs- ersatz; Kostenersatz	Leistungen von Sozial- leistungs- trägern	
in EUR					
<b>Stadt Bremen</b>					
Hilfe zum Lebensunterhalt	14 863 865	3 218 290	1 053 869	1 030 313	11 645 575
Grundsicherung im Alter und bei Erwerbsminderung <sup>1</sup>	51 166 343	402 378	10 372	232 490	50 763 965
Eingliederungshilfe für Behinderte	123 572 786	6 846 478	110 037	3 872 287	116 726 308
Hilfe zur Pflege	34 882 582	2 582 095	1 035 276	321 423	32 300 487
Hilfe zur Überwindung besonderer sozialer Schwierigkeiten und Hilfe in anderen Lebenslagen	3 925 912	141 860	655	7 409	3 784 052
Hilfen zur Gesundheit einschl. Erstattungen an Krankenkassen für die Übernahme der Krankenbehandlung	14 866 172	305 592	9 039	5 213	14 560 580
Insgesamt	243 277 660	13 496 693	2 219 248	5 469 135	229 780 967
<b>Bremerhaven</b>					
Hilfe zum Lebensunterhalt	2 655 673	145 873	43 495	59 432	2 509 800
Grundsicherung im Alter und bei Erwerbsminderung <sup>1</sup>	12 928 391	261 945	49 103	136 312	12 666 446
Eingliederungshilfe für Behinderte	37 323 253	2 575 486	293 489	2 231 306	34 747 767
Hilfe zur Pflege	8 231 240	302 385	37 514	140 706	7 928 855
Hilfe zur Überwindung besonderer sozialer Schwierigkeiten und Hilfe in anderen Lebenslagen	1 933 779	92 443	5 063	87 380	1 841 336
Hilfen zur Gesundheit einschl. Erstattungen an Krankenkassen für die Übernahme der Krankenbehandlung	1 919 394	882	-	882	1 918 512
Insgesamt	64 991 730	3 379 014	428 664	2 656 018	61 612 716
<b>Land Bremen</b>					
Hilfe zum Lebensunterhalt	17 519 538	3 364 163	1 097 364	1 089 745	14 155 375
Grundsicherung im Alter und bei Erwerbsminderung <sup>1</sup>	64 094 734	664 323	59 475	368 802	63 430 411
Eingliederungshilfe für Behinderte	160 896 039	9 421 964	403 526	6 103 593	151 474 075
Hilfe zur Pflege	43 113 822	2 884 480	1 072 790	462 129	40 229 342
Hilfe zur Überwindung besonderer sozialer Schwierigkeiten und Hilfe in anderen Lebenslagen	5 859 691	234 303	5 718	94 789	5 625 388
Hilfen zur Gesundheit einschl. Erstattungen an Krankenkassen für die Übernahme der Krankenbehandlung	16 785 566	306 474	9 039	6 095	16 479 092
Insgesamt	308 269 390	16 875 707	2 647 912	8 125 153	291 393 683

<sup>1</sup> In den Ausgaben für die Grundsicherung im Alter und bei Erwerbsminderung sind keine Kosten für abgeschlossene Gutachten enthalten.