



Statistische Berichte

Ausgegeben im Februar 2011
ISSN 1610 - 417X

KI2 - j / 09

**Die Sozialhilfe im Lande Bremen
im Jahre 2009**

**Teil I: Ausgaben und Einnahmen nach dem 3. bis 9. Kapitel
des Zwölften Buches Sozialgesetzbuch (SGB XII)**



Die Sozialhilfe im Land Bremen 2009
Teil I: Ausgaben und Einnahmen nach dem 3. bis 9. Kapitel des
Zwölften Buches Sozialgesetzbuch (SGB XII)

Zeichenerklärung

- = Zahlenwert ist genau null (nichts)
- 0 = mehr als nichts, aber weniger als die Hälfte der kleinsten Einheit, die in der betreffenden Übersicht dargestellt werden kann
- .
- . = Zahlenwert ist unbekannt oder geheim zu halten
- x = Fragestellung nicht zutreffend oder Nachweis nicht sinnvoll
- p = vorläufiger Zahlenwert
- r = berichteter Zahlenwert

Im allgemeinen ist ohne Rücksicht auf die Endsumme auf- bzw. abgerundet worden. Deshalb können sich bei Summierungen von Einzelangaben geringfügige Abweichungen in der Endsumme ergeben. Die prozentualen Veränderungen errechnen sich aus den absoluten Werten

Herausgeber:

Statistisches Landesamt Bremen
An der Weide 14-16
28195 Bremen
Telefon: (0421) 361 - 6070
Telefax: (0421) 361 - 6168
E-Mail: bibliothek@statistik.bremen.de
Internet: www.statistik.bremen.de

Öffnungszeiten der Bibliothek

Montag bis Donnerstag: 9:00 - 12:00 Uhr und 13:00 - 15:00 Uhr
Freitag: 9:00 - 13:00 Uhr

© Statistisches Landesamt Bremen, Bremen 2011

Für nichtgewerbliche Zwecke sind Vervielfältigung und unentgeltliche Verbreitung, auch auszugsweise, mit Quellenangabe gestattet.
Die Verbreitung, auch auszugsweise, über elektronische Systeme/Datenträger bedarf der vorherigen Zustimmung.
Alle übrigen Rechte bleiben vorbehalten.

Inhalt

Seite

VORBEMERKUNGEN

Rechtsgrundlage	4
Methodische Hinweise	4
Abgrenzung des Erhebungsbereichs	4

TABELLEN

Tab.: 1	Zusammenfassende Übersicht Ausgaben, Einnahmen und reine Ausgaben nach dem 3. bis 9. Kapitel des Zwölften Buches Sozialgesetzbuch (SGB XII)	6
Tab.: 2.1	Bruttoausgaben nach dem 3. bis 9. Kapitel des Zwölften Buches Sozialgesetzbuch (SGB XII) nach Hilfearten, sowie außerhalb und innerhalb von Einrichtungen in der Stadt Bremen	7
Tab.: 2.2	Bruttoausgaben nach dem 3. bis 9. Kapitel des Zwölften Buches Sozialgesetzbuch (SGB XII) nach Hilfearten, sowie außerhalb und innerhalb von Einrichtungen in Bremerhaven	8
Tab.: 2.3	Bruttoausgaben nach dem 3. bis 9. Kapitel des Zwölften Buches Sozialgesetzbuch (SGB XII) nach Hilfearten, sowie außerhalb und innerhalb von Einrichtungen im Land Bremen	9
Tab.: 3	Ausgaben und Einnahmen nach dem 3. bis 9. Kapitel des Zwölften Buches Sozialgesetzbuch (SGB XII) nach Hilfearten in den Städten Bremen und Bremerhaven sowie im Land Bremen	10

GRAFIKEN

Abb. 1	Bruttoausgaben und Reine Ausgaben nach dem 3. bis 9. Kapitel des Zwölften Buches Sozialgesetzbuch (SGB XII) im Land Bremen	5
Abb. 2	Bruttoausgaben nach dem 3. bis 9. Kapitel des Zwölften Buches Sozialgesetzbuch (SGB XII) nach Hilfearten im Land Bremen	5

VORBEMERKUNGEN

Rechtsgrundlage

Rechtsgrundlage für die Statistik der Empfänger von Sozialhilfe bildet § 121 Nr. 2 des Zwölften Buches Sozialgesetzbuch (SGB XII) vom 27. Dezember 2000 (BGBl. I S. 3022), das zuletzt durch Artikel 10 Nr. 10 a des Gesetzes vom 30. Juli 2004 (BGBl. I S. 1950) geändert worden ist in Verbindung mit dem Bundesstatistikgesetz (BStatG) vom 22. Januar 1987 (BStatG I S. 462, 565), zuletzt geändert durch Artikel 3 des Gesetzes vom 7. September 2007 (BGBl. I S. 2246).

Methodische Hinweise

Die Sozialhilfestatistik gliedert sich in zwei Erhebungsteile:

- die Statistik der Ausgaben und Einnahmen (Teil I)
- die Empfängerstatistik (Teil II)

Mit der Einführung des Asylbewerberleistungsgesetzes zum 1. Januar 1994 wurden die Asylbewerber gänzlich aus der Sozialhilfe herausgelöst, sie werden in einer gesonderten Statistik erfasst. Aufgrund dieser Umstrukturierungen ist ein direkter Vergleich der Ergebnisse der Sozialhilfestatistik ab 1994 mit den Vorjahren nur bedingt möglich.

Mit dem „Vierten Gesetz für moderne Dienstleistungen am Arbeitsmarkt“ vom 24. Dezember 2003 sowie dem „Gesetz zur Einordnung des Sozialhilferechts in das Sozialgesetzbuch“ traten ab 1. Januar 2005 umfangreiche Änderungen auch in der Sozialhilfestatistik ein. Im Zuge der „Hartz IV“ – Gesetzgebung wurde die bisherige Arbeitslosenhilfe und die Sozialhilfe für grundsätzlich erwerbsfähige Hilfebedürftige und deren Familienangehörige im Zweiten Buch Sozialgesetzbuch (SGB II) zusammengefasst. Dieser Personenkreis erhält ab 1. Januar 2005 Grundsicherung für Arbeitssuchende in Form von Arbeitslosengeld II (ALG II) und Sozialgeld.

Das hat einen erheblich verminderten Aufwand von Hilfe zum Lebensunterhalt zur Folge.

Bedingt durch die Überleitung der bedarfsorientierten Grundsicherung aus dem Grundsicherungsgesetz (GSiG) in das Sozialgesetzbuch XII (4. Kapitel-Grundsicherung im Alter und bei Erwerbsminderung) werden erstmals im Berichtsjahr 2005 die Ausgaben und Einnahmen der Grundsicherung in diesem Zusammenhang nachgewiesen.

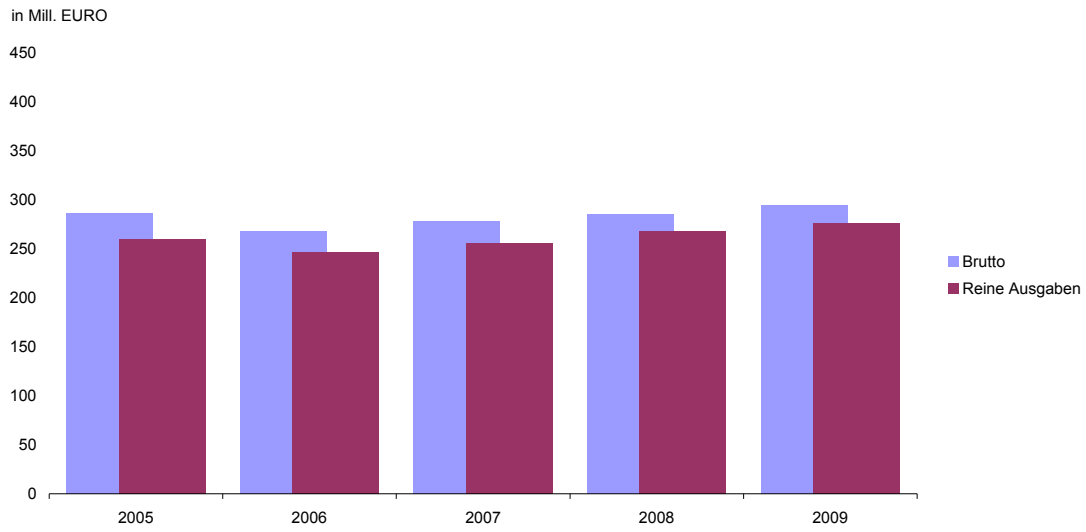
Abgrenzung des Erhebungsbereichs

In der jährlichen Statistik der Ausgaben und Einnahmen nach dem 3. bis 9. Kapitel des zwölften Buches Sozialgesetzbuch (SGB XII) werden jeweils separat erfasst die Ausgaben und Einnahmen für die

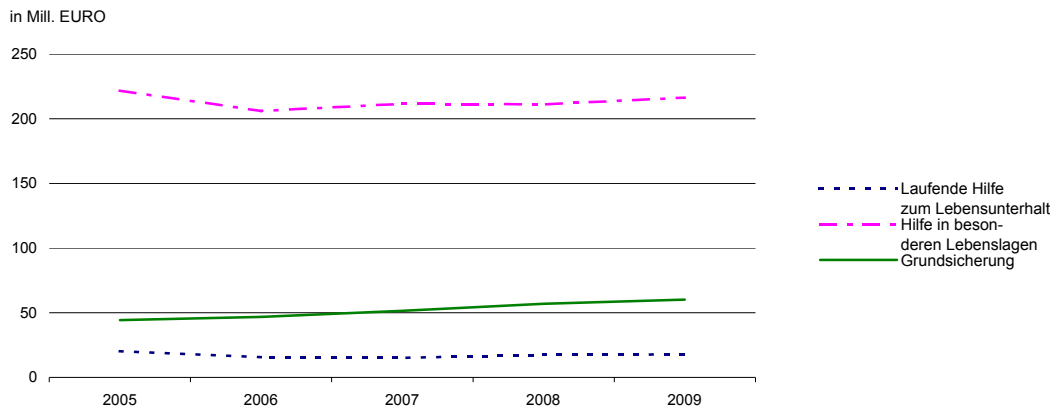
- Hilfe zum Lebensunterhalt (3. Kapitel SGB XII)
- Grundsicherung im Alter und bei Erwerbsminderung (4. Kapitel SGB XII)
- Hilfen zur Gesundheit (5. Kapitel SGB XII)
- Eingliederungshilfe für behinderte Menschen (6. Kapitel SGB XII)
- Hilfe zur Pflege (7. Kapitel SGB XII)
- Hilfe zur Überwindung besonderer sozialer Schwierigkeiten und Hilfe in anderen Lebenslagen (8. und 9. Kapitel SGB XII)

Ferner werden die Ausgaben der Sozialhilfeträger für Erstattungen an die Krankenkassen für die Übernahme der Krankenbehandlung gemäß § 264 Abs. 7 SGB V erfasst.

**Bruttoausgaben und Reine Ausgaben nach dem 3. bis 9. Kapitel des
Zwölften Buches Sozialgesetzbuch (SGB XII)
im Land Bremen 2005-2009**



**Bruttoausgaben nach dem 3. bis 9. Kapitel des Zwölften Buches
Sozialgesetzbuch (SGB XII) nach Hilfearten
im Land Bremen 2005-2009**



Zusammenfassende Übersicht 2005 - 2009
Ausgaben, Einnahmen und reine Ausgaben nach dem 3. bis 9. Kapitel des
Zwölften Buches Sozialgesetzbuch (SGB XII)

Ausgaben / Einnahmen	2005	2006	2007	2008	2009
	in EUR				
Stadt Bremen					
Hilfe zum Lebensunterhalt	17 054 935	12 761 798	12 910 394	14 886 018	15 202 142
Grundsicherung im Alter und bei Erwerbsminderung ¹	36 069 525	36 169 240	39 771 070	44 759 582	47 532 404
Hilfe in besonderen Lebenslagen (Kap. 5-9)	174 727 355	163 568 774	171 301 189	165 882 278	168 469 794
darunter					
Hilfe zur Pflege	36 917 442	37 098 312	38 098 702	37 522 563	36 108 397
Eingliederungshilfe für behinderte Menschen	115 035 162	108 551 574	114 365 508	111 944 220	118 530 481
Ausgaben insgesamt	227 851 815	212 499 812	223 982 653	225 527 878	231 204 340
Einnahmen	22 233 704	19 300 737	19 773 567	14 486 034	14 546 297
Reine Ausgaben	205 618 111	193 199 075	204 209 086	211 041 844	216 658 043
Bremerhaven					
Hilfe zum Lebensunterhalt	3 102 405	2 842 004	2 146 003	2 479 502	2 573 397
Grundsicherung im Alter und bei Erwerbsminderung	8 273 231	10 771 188	11 677 086	12 173 270	12 672 995
Hilfe in besonderen Lebenslagen (Kap. 5-9)	47 047 262	42 314 387	40 409 999	45 232 217	47 890 161
darunter					
Hilfe zur Pflege	9 482 322	8 623 271	7 692 040	8 102 143	7 845 278
Eingliederungshilfe für behinderte Menschen	32 209 587	29 178 336	27 292 226	32 737 450	35 364 650
Ausgaben insgesamt	58 422 898	55 927 579	54 233 088	59 884 989	63 136 553
Einnahmen	3 995 763	2 873 431	2 597 027	3 087 801	3 190 406
Reine Ausgaben	54 427 135	53 054 148	51 636 061	56 797 188	59 946 147
Land Bremen					
Hilfe zum Lebensunterhalt	20 157 340	15 603 802	15 056 397	17 365 520	17 775 539
Grundsicherung im Alter und bei Erwerbsminderung ¹	44 342 756	46 940 428	51 448 156	56 932 852	60 205 399
Hilfe in besonderen Lebenslagen (Kap. 5-9)	221 774 617	205 883 161	211 711 188	211 114 495	216 359 955
darunter					
Hilfe zur Pflege	46 399 764	45 721 583	45 790 742	45 624 706	43 953 675
Eingliederungshilfe für behinderte Menschen	147 244 749	137 729 910	141 657 734	144 681 670	153 895 131
Ausgaben insgesamt	286 274 713	268 427 391	278 215 741	285 412 867	294 340 893
Einnahmen	26 229 467	22 174 168	22 370 594	17 573 835	17 736 703
Reine Ausgaben	260 045 246	246 253 223	255 845 147	267 839 032	276 604 190

¹ Infolge eines Übertragungsfehlers bei mehreren Verrechnungshaushaltsstellen wurden für die Stadt Bremen Nachmeldungen für 2005 und 2006 bei Leistungen innerhalb von Einrichtungen berücksichtigt.

**Bruttoausgaben nach dem 3. bis 9. Kapitel des Zwölften Buches Sozialgesetzbuch (SGB XII)
nach Hilfearten, sowie außerhalb und innerhalb von Einrichtungen in der Stadt Bremen 2009**

Lfd. Nr.	Hilfeart	Ausgaben für Hilfeleistungen an Berechtigte in EUR		
		insgesamt	davon	
			außerhalb von Ein- richtungen	in Einrich- tungen
1	Hilfe zum Lebensunterhalt zusammen	15 202 142	8 408 165	6 793 977
2	Laufende Leistungen	14 088 389	7 294 412	6 793 977
3	Einmalige Leistungen an Empfänger laufender Leistungen	390 139	390 139	-
4	Einmalige Leistungen an sonstige Leistungsberechtigte	723 614	723 614	-
5	Grundsicherung im Alter und bei Erwerbsminderung ¹	47 532 404	40 280 927	7 251 477
6	Hilfen zur Gesundheit zusammen (ohne Erstattungen an Krankenkassen)	343 812	140 782	203 030
7	Erstattungen an Krankenkassen für die Übernahme der Krankenbehandlung ²	9 609 085	.	.
8	Eingliederungshilfe für behinderte Menschen zusammen	118 530 481	20 622 374	97 908 107
9	Leistungen zur medizinischen Rehabilitation	17 086	17 086	-
10	Leistungen zur Teilhabe am Arbeitsleben	83 426	80 241	3 185
11	Leistungen in anerkannten Werkstätten für behinderte Menschen	19 641 928	-	19 641 928
12	Leistungen zur Teilhabe am Leben in der Gemeinschaft	63 053 979	17 332 805	45 721 174
	davon:			
13	Hilfsmittel - ohne Hilfsmittel nach §§ 26, 31, 33 SGB IX	-	-	-
14	Heilpädagogische Leistungen für Kinder	1 881 439	1 854 264	27 175
15	Hilfen zum Erwerb praktischer Kenntnisse und Fähigkeiten	-	-	-
16	Hilfen zur Förderung der Verständigung mit der Umwelt	-	-	-
17	Hilfen bei der Beschaffung, Ausstattung und Erhaltung einer Wohnung	94 174	94 174	-
18	Hilfen zu selbstbestimmtem Leben in betreuten Wohnmöglichkeiten	59 357 749	14 151 153	45 206 596
19	Hilfen zur Teilhabe am gemeinschaftlichen und kulturellen Leben	1 422 820	1 233 214	189 606
20	Andere Leistungen zur Teilhabe am Leben in der Gemeinschaft	297 797	-	297 797
21	Hilfen zu einer angemessenen Schulbildung	388 978	294 122	94 856
22	Hilfe in vergleichbaren sonstigen Beschäftigungsstätten	703 270	-	703 270
23	Nachgehende Hilfe zur Sicherung der Wirksamkeit der ärztlichen und ärztlich verordneten Leistungen und zur Sicherung der Teilhabe des behinderten Menschen am Arbeitsleben	-	-	-
24	Sonstige Leistungen der Eingliederungshilfe	34 641 814	2 898 120	31 743 694
25	Hilfe zur Pflege zusammen	36 108 397	10 539 277	25 569 120
26	Ausgaben für häusliche Pflege nach § 63 SGB XII in Form von			
27	Pflegegeld bei erheblicher Pflegebedürftigkeit	502 743	502 743	-
28	Pflegegeld bei schwerer Pflegebedürftigkeit	644 247	644 247	-
29	Pflegegeld bei schwerster Pflegebedürftigkeit	320 788	320 788	-
30	andere Leistungen	9 071 499	9 071 499	-
	davon:			
31	angemessene Aufwendungen für Pflegeperson ³	51 000	51 000	-
32	angemessene Beihilfen ³	51 000	51 000	-
33	Aufwendungen für die Beiträge der Pflegeperson oder der besonderen Pflegekraft für eine angemessene Alterssicherung ³	51 000	51 000	-
34	Kostenübernahme für Heranziehung einer besonderen Pflegekraft	8 867 499	8 867 499	-
35	Hilfsmittel	51 000	51 000	-
36	Ausgaben für teilstationäre Pflege	116 561	-	116 561
37	Ausgaben für Kurzzeitpflege	193 857	-	193 857
38	Ausgaben für stationäre Pflege	25 258 702	-	25 258 702
	darunter:			
39	"Pflegestufe 0"	1 768 109	-	1 768 109
40	Pflegestufe 1	4 556 914	-	4 556 914
41	Pflegestufe 2	10 608 655	-	10 608 655
42	Pflegestufe 3	7 325 024	-	7 325 024
43	Hilfe zur Überwindung besonderer sozialer Schwierigkeiten und Hilfe in anderen Lebenslagen zusammen	3 878 019	2 202 045	1 675 974
44	Hilfe zur Überwindung besonderer sozialer Schwierigkeiten	2 086 693	761 912	1 324 781
45	Hilfe zur Weiterführung des Haushalts	306 835	306 835	-
46	Altenhilfe	254 847	-	254 847
47	Blindenhilfe	588 590	492 244	96 346
48	Hilfe in sonstigen Lebenslagen	641 054	641 054	-
49	Bestattungskosten	-	-	-
50	Ausgaben insgesamt^{1,2}	231 204 340	82 193 570	139 401 685

¹ In den Ausgaben für die Grundsicherung im Alter und bei Erwerbsminderung sind keine Kosten für abgeschlossene Gutachten enthalten.

² Erstattungen an Krankenkassen für die Übernahme der Krankenbehandlung können nicht nach Ort der Leistungsgewährung nachgewiesen werden.

**Bruttoausgaben nach dem 3. bis 9. Kapitel des Zwölften Buches Sozialgesetzbuch (SGB XII)
nach Hilfearten, sowie außerhalb und innerhalb von Einrichtungen im Land Bremen 2009**

Lfd. Nr.	Hilfeart	Ausgaben für Hilfeleistungen an Berechtigte in EUR		
		insgesamt	davon	
			außerhalb von Ein- richtungen	in Einrich- tungen
1	Hilfe zum Lebensunterhalt zusammen	17 775 539	9 577 187	8 198 352
2	Laufende Leistungen	16 633 866	8 435 599	8 198 267
3	Einmalige Leistungen an Empfänger laufender Leistungen	410 370	410 285	85
4	Einmalige Leistungen an sonstige Leistungsberechtigte	731 303	732 303	-
5	Grundsicherung im Alter und bei Erwerbsminderung ¹	60 205 399	50 413 681	9 791 718
6	Hilfen zur Gesundheit zusammen (ohne Erstattungen an Krankenkassen)	367 609	164 579	203 030
7	Erstattungen an Krankenkassen für die Übernahme der Krankenbehandlung ²	12 218 342	.	.
8	Eingliederungshilfe für behinderte Menschen zusammen	153 895 131	24 038 588	129 856 543
9	Leistungen zur medizinischen Rehabilitation	17 086	17 086	-
10	Leistungen zur Teilhabe am Arbeitsleben	112 728	109 543	3 185
11	Leistungen in anerkannten Werkstätten für behinderte Menschen	29 063 643	-	29 063 643
12	Leistungen zur Teilhabe am Leben in der Gemeinschaft	88 644 453	20 653 351	67 991 102
	davon:			
13	Hilfsmittel - ohne Hilfsmittel nach §§ 26, 31, 33 SGB IX	6 885	6 885	-
14	Heilpädagogische Leistungen für Kinder	7 523 276	2 540 990	4 982 286
15	Hilfen zum Erwerb praktischer Kenntnisse und Fähigkeiten	1 922 158	182 592	1 739 566
16	Hilfen zur Förderung der Verständigung mit der Umwelt	-	-	-
17	Hilfen bei der Beschaffung, Ausstattung und Erhaltung einer Wohnung	94 174	94 174	-
18	Hilfen zu selbstbestimmtem Leben in betreuten Wohnmöglichkeiten	77 339 211	16 578 611	60 760 600
19	Hilfen zur Teilhabe am gemeinschaftlichen und kulturellen Leben	1 460 952	1 250 099	210 853
20	Andere Leistungen zur Teilhabe am Leben in der Gemeinschaft	297 797	-	297 797
21	Hilfen zu einer angemessenen Schulbildung	647 317	295 668	351 649
22	Hilfe in vergleichbaren sonstigen Beschäftigungsstätten	703 270	-	703 270
23	Nachgehende Hilfe zur Sicherung der Wirksamkeit der ärztlichen und ärztlich verordneten Leistungen und zur Sicherung der Teilhabe des behinderten Menschen am Arbeitsleben	-	-	-
24	Sonstige Leistungen der Eingliederungshilfe	34 706 634	2 962 940	31 743 694
25	Hilfe zur Pflege zusammen	43 953 675	13 423 463	30 530 212
26	Ausgaben für häusliche Pflege nach § 63 SGB XII in Form von	-	-	-
27	Pflegegeld bei erheblicher Pflegebedürftigkeit	630 375	630 375	-
28	Pflegegeld bei schwerer Pflegebedürftigkeit	759 794	759 794	-
29	Pflegegeld bei schwerster Pflegebedürftigkeit	376 755	376 755	-
30	andere Leistungen	11 656 539	11 656 539	-
	davon:			
31	angemessene Aufwendungen für Pflegeperson	215 064	215 064	-
32	angemessene Beihilfen	51 000	51 000	-
33	Aufwendungen für die Beiträge der Pflegeperson oder der besonderen Pflegekraft für eine angemessene Alterssicherung	51 000	51 000	-
34	Kostenübernahme für Heranziehung einer besonderen Pflegekraft	11 288 475	11 288 475	-
35	Hilfsmittel	51 000	51 000	-
36	Ausgaben für teilstationäre Pflege	155 612	-	155 612
37	Ausgaben für Kurzzeitpflege	202 330	-	202 330
38	Ausgaben für stationäre Pflege	30 172 270	-	30 172 270
	darunter:			
39	"Pflegestufe 0"	1 816 353	-	1 816 353
40	Pflegestufe 1	5 414 120	-	5 414 120
41	Pflegestufe 2	12 566 384	-	12 566 384
42	Pflegestufe 3	9 375 413	-	9 375 413
43	Hilfe zur Überwindung besonderer sozialer Schwierigkeiten und Hilfe in anderen Lebenslagen zusammen	5 925 198	3 849 103	2 076 095
44	Hilfe zur Überwindung besonderer sozialer Schwierigkeiten	3 348 679	1 657 191	1 691 488
45	Hilfe zur Weiterführung des Haushalts	362 379	362 379	-
46	Altenhilfe	295 529	40 682	254 847
47	Blindenhilfe	850 804	721 044	129 760
48	Hilfe in sonstigen Lebenslagen	650 623	650 623	-
49	Bestattungskosten	417 184	417 184	-
50	Ausgaben insgesamt^{1,2}	294 340 893	101 466 601	180 655 950

¹ In den Ausgaben für die Grundsicherung im Alter und bei Erwerbsminderung sind keine Kosten für abgeschlossene Gutachten enthalten.

² Erstattungen an Krankenkassen für die Übernahme der Krankenbehandlung können nicht nach Ort der Leistungsgewährung nachgewiesen werden.

**Ausgaben und Einnahmen nach dem 3. bis 9. Kapitel des Zwölften Buches Sozialgesetzbuch (SGB XII)
nach Hilfearten 2009**

Hilfeart	Ausgaben insgesamt	Einnahmen			Reine Ausgaben
		zusammen	darunter		
			Kostenbeiträge u. Aufwendungs- ersatz; Kostenersatz	Leistungen von Sozial- leistungs- trägern	
in EUR					
Stadt Bremen					
Hilfe zum Lebensunterhalt	15 202 142	4 883 532	990 061	2 140 056	10 318 610
Grundsicherung im Alter und bei Erwerbsminderung ¹	47 532 404	132 703	5 032	86 342	47 399 701
Eingliederungshilfe für Behinderte	118 530 481	4 237 920	24 562	2 805 391	114 292 561
Hilfe zur Pflege	36 108 397	4 241 649	1 222 127	1 224 453	31 866 748
Hilfe zur Überwindung besonderer sozialer Schwierigkeiten und Hilfe in anderen Lebenslagen	3 878 019	15 307	-	440	3 862 712
Hilfen zur Gesundheit einschl. Erstattungen an Krankenkassen für die Übernahme der Krankenbehandlung	9 952 897	1 035 186	8 974	5 664	8 917 711
Insgesamt	231 204 340	14 546 297	2 250 756	6 262 346	216 658 043
Bremerhaven					
Hilfe zum Lebensunterhalt	2 573 397	131 971	42 157	46 680	2 441 426
Grundsicherung im Alter und bei Erwerbsminderung ¹	12 672 995	248 708	20 673	179 247	12 424 287
Eingliederungshilfe für Behinderte	35 364 650	2 428 929	172 499	2 158 805	32 935 721
Hilfe zur Pflege	7 845 278	287 077	44 390	131 873	7 558 201
Hilfe zur Überwindung besonderer sozialer Schwierigkeiten und Hilfe in anderen Lebenslagen	2 047 179	92 527	5 227	87 300	1 954 652
Hilfen zur Gesundheit einschl. Erstattungen an Krankenkassen für die Übernahme der Krankenbehandlung	2 633 054	1 194	-	1 194	2 631 860
Insgesamt	63 136 553	3 190 406	284 946	2 605 099	59 946 147
Land Bremen					
Hilfe zum Lebensunterhalt	17 775 539	5 015 503	1 032 218	2 186 736	12 760 036
Grundsicherung im Alter und bei Erwerbsminderung ¹	60 205 399	381 411	25 705	265 589	59 823 988
Eingliederungshilfe für Behinderte	153 895 131	6 666 849	197 061	4 964 196	147 228 282
Hilfe zur Pflege	43 953 675	4 528 726	1 266 517	1 356 326	39 424 949
Hilfe zur Überwindung besonderer sozialer Schwierigkeiten und Hilfe in anderen Lebenslagen	5 925 198	107 834	5 227	87 740	5 817 364
Hilfen zur Gesundheit einschl. Erstattungen an Krankenkassen für die Übernahme der Krankenbehandlung	12 585 951	1 036 380	8 974	6 858	11 549 571
Insgesamt	294 340 893	17 736 703	2 535 702	8 867 445	276 604 190

¹ In den Ausgaben für die Grundsicherung im Alter und bei Erwerbsminderung sind keine Kosten für abgeschlossene Gutachten enthalten.