



Statistische Berichte

Ausgegeben im Januar 2012
ISSN 1610 - 5222

D 12 - j / 11

**Gewerbeanzeigen im Land Bremen
Januar bis Dezember 2011**

Statistisches Landesamt Bremen An der Weide 14-16 28195 Bremen



Gewerbeanzeigen im Land Bremen Januar bis Dezember 2011

Rechtsgrundlage der Gewerbeanzeigenstatistik ist das Gesetz zur Änderung der Gewerbeordnung und sonstiger gewerberechtlicher Vorschriften vom 23.11.1994 (BGBl. I, S. 3475 ff.), zuletzt geändert durch Artikel 9 des Gesetzes vom 21. Dezember 2007 (BGBl. I S. 3089). Ab 1996 wird darin die Durchführung einer einheitlichen Gewerbeanzeigenstatistik als Bundesstatistik angeordnet. Auskunftspflichtig sind die Gewerbetreibenden, die nach § 14 der Gewerbeordnung (GewO) jedes stehende Gewerbe, den Betrieb einer Zweigniederlassung oder einer unselbstständigen Zweigstelle den zuständigen Behörden anzeigen müssen. Sie erfüllen ihre statistische Auskunftspflicht durch Erstattung einer Gewerbemeldung bei den zuständigen Behörden, die diese Angaben an die statistischen Ämter der Länder übermitteln. Dabei werden folgende Gewerbemeldungen unterschieden:

Anmeldung

- Neugründung,
- Wiedereröffnung nach Verlegung (Zuzug),
- Gründung nach dem Umwandlungsgesetz,
- Wechsel der Rechtsform,
- Gesellschaftereintritt,
- Erbfolge, Kauf, Pacht.

Abmeldung

- vollständige Aufgabe,
- Verlegung in einen anderen Meldebezirk (Fortzug),
- Gründung nach Umwandlungsgesetz,
- Wechsel der Rechtsform,
- Gesellschafteraustritt,
- Erbfolge, Verkauf, Verpachtung.

Als Gewerbe gilt jede erlaubte selbstständige Tätigkeit, die auf Dauer angelegt ist und mit der Absicht der Gewinnerzielung betrieben wird. Die Tätigkeiten, die der Gewerbeordnung unterliegen, regelt § 6 der GewO. Ausgenommen von der Anzeigepflicht sind die sog. Urproduktion (Land- und Forstwirtschaft, Fischerei, Garten- und Weinbau sowie Bergbau), die freien Berufe (z.B. Ärzte, Rechtsanwälte, Notare, Wirtschaftsprüfer, wissenschaftliche und künstlerische oder schriftstellerische Tätigkeiten), Versicherungsunternehmen und die Verwaltung eigenen Vermögens. Wird aber eine dieser nichtgewerblichen Tätigkeiten in Verbindung mit einer Gewerbetätigkeit ausgeübt, kommen die allgemeinen Bestimmungen der GewO zur Anwendung.

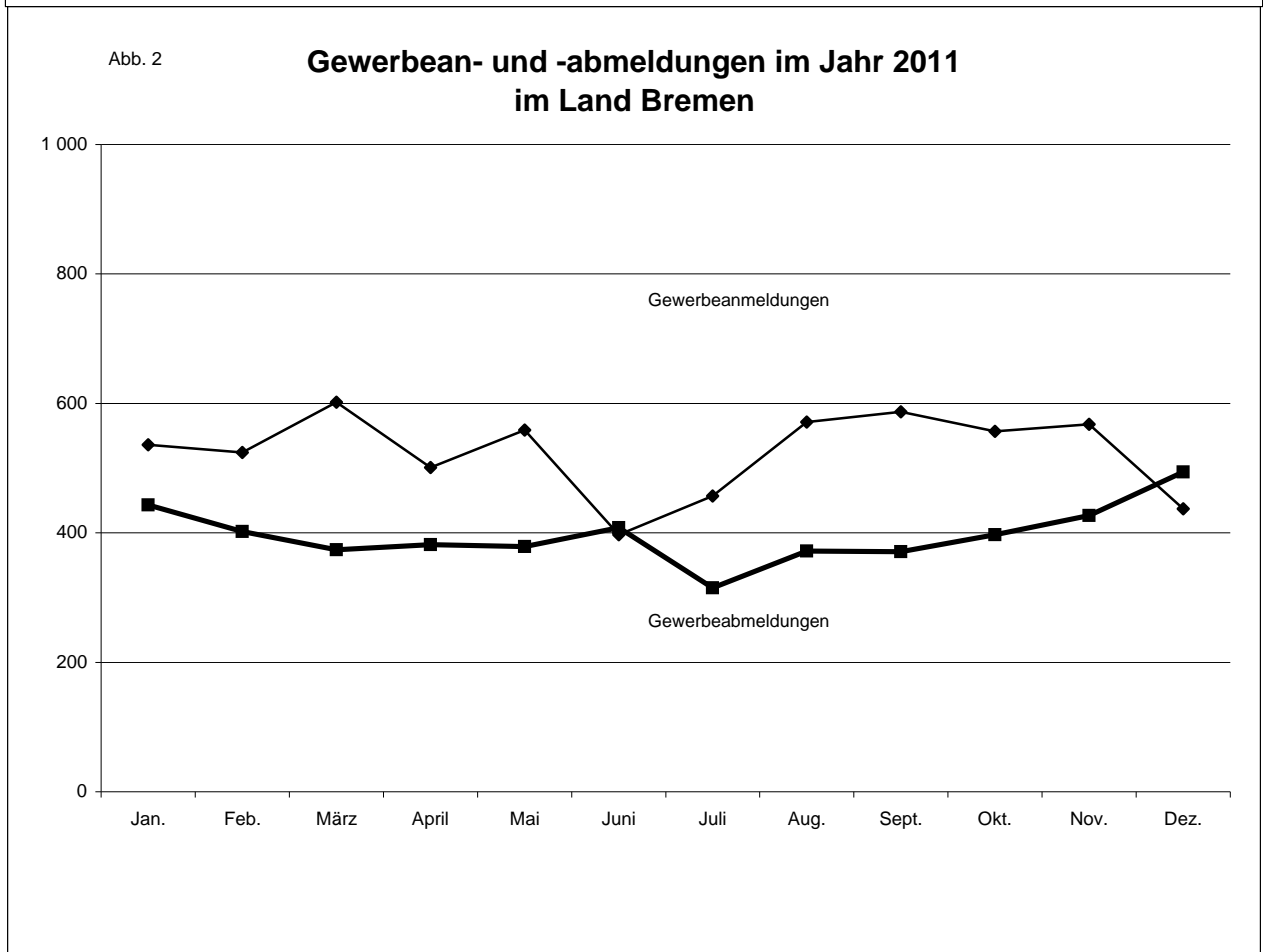
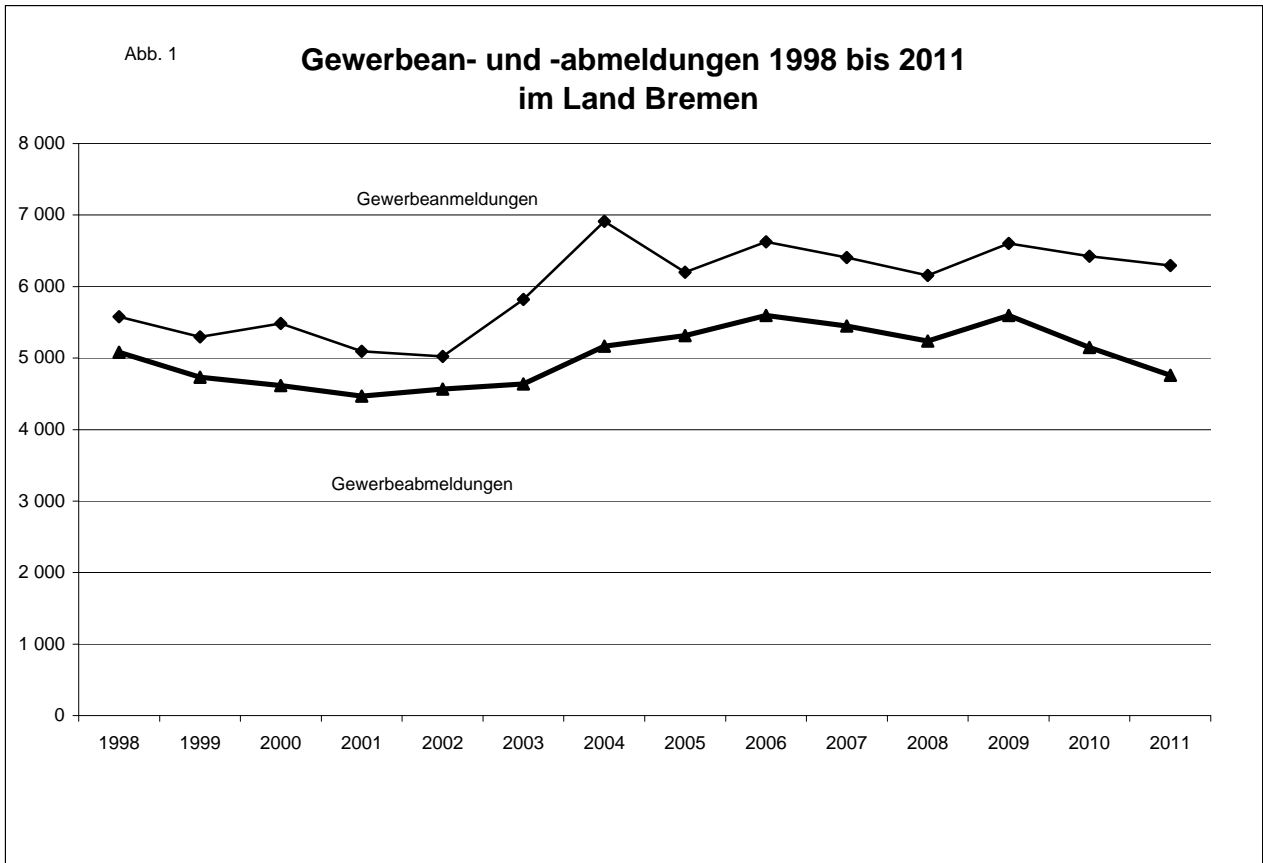
| | |
|--|---|
| <p>Herausgeber:</p> <p>Statistisches Landesamt Bremen An der Weide 14-16 28195 Bremen</p> <p>Telefon: (0421) 361 - 6070 Telefax: (0421) 361 - 6168 E-Mail: info@statistik.bremen.de Internet: www.statistik.bremen.de</p> | <p>Zeichenerklärung</p> <p>p = vorläufiger Zahlenwert r = berichtiger Zahlenwert s = geschätzter Zahlenwert = Zahlenwert ist unbekannt oder geheim zu halten = Zahlenangaben fallen später an – = Zahlenwert ist genau null (nichts) x = Tabellenfach gesperrt, weil Aussage nicht sinnvoll oder Fragestellung nicht zutreffend () = Wert mit beschränkter Aussagekraft / = Kein Nachweis, weil Ergebnis nicht ausreichend genau</p> |
|--|---|

Öffnungszeiten

Montag bis Donnerstag: 9:00 - 12:00 Uhr und 13:00 - 15:00 Uhr
Freitag: 9:00 - 13:00 Uhr

© Statistisches Landesamt Bremen, Bremen 2012
Auszugsweise Vervielfältigung und Verbreitung mit Quellenangabe gestattet.

| Inhalt | Seite |
|--|-------|
| Übersicht | 4 |
| <hr/> | |
| Land Bremen | |
| Gewerbebeanmeldungen | |
| Tabelle 1 - ... nach Wirtschaftsbereichen | 5 |
| Tabelle 2 - ... nach Art der Niederlassung, Rechtsform, Einzelunternehmen nach Geschlecht und Staatsangehörigkeit | 6 |
| Neugründungen sowie Gewerbetreibende | |
| Tabelle 3 - ... nach Wirtschaftsbereichen | 7 |
| Tabelle 4 - ... nach Rechtsform, Einzelunternehmen nach Geschlecht und Staatsangehörigkeit | 8 |
| Gewerbeabmeldungen | |
| Tabelle 5 - ... nach Wirtschaftsbereichen | 9 |
| Tabelle 6 - ... nach Art der Niederlassung, Rechtsform, Einzelunternehmen nach Geschlecht und Staatsangehörigkeit | 10 |
| Vollständige Aufgaben sowie Gewerbetreibende | |
| Tabelle 7 - ... nach Wirtschaftsbereichen | 11 |
| Tabelle 8 - ... nach Rechtsform, Einzelunternehmen nach Geschlecht und Staatsangehörigkeit | 12 |
| <hr/> | |
| Stadt Bremen | |
| Gewerbebeanmeldungen | |
| Tabelle 9 - ... nach Wirtschaftsbereichen | 13 |
| Tabelle 10 - ... nach Art der Niederlassung, Rechtsform, Einzelunternehmen nach Geschlecht und Staatsangehörigkeit | 14 |
| Neugründungen sowie Gewerbetreibende | |
| Tabelle 11 - ... nach Wirtschaftsbereichen | 15 |
| Tabelle 12 - ... nach Rechtsform, Einzelunternehmen nach Geschlecht und Staatsangehörigkeit | 16 |
| Gewerbeabmeldungen | |
| Tabelle 13 - ... nach Wirtschaftsbereichen | 17 |
| Tabelle 14 - ... nach Art der Niederlassung, Rechtsform, Einzelunternehmen nach Geschlecht und Staatsangehörigkeit | 18 |
| Vollständige Aufgaben sowie Gewerbetreibende | |
| Tabelle 15 - ... nach Wirtschaftsbereichen | 19 |
| Tabelle 16 - ... nach Rechtsform, Einzelunternehmen nach Geschlecht und Staatsangehörigkeit | 20 |
| <hr/> | |
| Stadt Bremerhaven | |
| Gewerbebeanmeldungen | |
| Tabelle 17 - ... nach Wirtschaftsbereichen | 21 |
| Tabelle 18 - ... nach Art der Niederlassung, Rechtsform, Einzelunternehmen nach Geschlecht und Staatsangehörigkeit | 22 |
| Neugründungen sowie Gewerbetreibende | |
| Tabelle 19 - ... nach Wirtschaftsbereichen | 23 |
| Tabelle 20 - ... nach Rechtsform, Einzelunternehmen nach Geschlecht und Staatsangehörigkeit | 24 |
| Gewerbeabmeldungen | |
| Tabelle 21 - ... nach Wirtschaftsbereichen | 25 |
| Tabelle 22 - ... nach Art der Niederlassung, Rechtsform, Einzelunternehmen nach Geschlecht und Staatsangehörigkeit | 26 |
| Vollständige Aufgaben sowie Gewerbetreibende | |
| Tabelle 23 - ... nach Wirtschaftsbereichen | 27 |
| Tabelle 24 - ... nach Rechtsform, Einzelunternehmen nach Geschlecht und Staatsangehörigkeit | 28 |
| <hr/> | |
| Gewerbeanzeigen im Rückblick | |
| Tabelle 25 - ... Veränderungen der Gewerbeanzeigen nach Wirtschaftsbereichen 2008 bis 2011 Land und Stadt Bremen | 29 |
| ... noch: Tab. 25 Stadt Bremerhaven | 30 |



**Gewerbebeanmeldungen nach Wirtschaftsbereichen im Land Bremen
Januar - Dezember 2011**

| Nr. der Klassifikation ¹ | Wirtschaftszweige (H.v. = Herstellung von) | Gewerbebeanmeldungen insgesamt ² | Neuerrichtung | | | Zuzug | Übernahme | | | |
|-------------------------------------|---|---|---------------|-------------|------------|-------|-----------|-------------------|------------------------|---------------------|
| | | | insgesamt | Neugründung | Umwandlung | | insgesamt | Rechtsformwechsel | Gesellschaftereintritt | Erbfolge/Kauf/Pacht |
| A | LAND- UND FORSTWIRTSCHAFT, FISCHEREI | 20 | 18 | 18 | | 1 | 1 | | | 1 |
| B | BERGBAU U. GEWINNUNG VON STEINEN U.ERDEN | | | | | | | | | |
| C | VERARBEITENDES GEWERBE | 277 | 236 | 231 | 5 | 8 | 33 | 5 | | 28 |
| 10 | Herstellung von Nahrungs- und Futtermitteln | 56 | 32 | 31 | 1 | | 24 | 1 | | 23 |
| 11 | Getränkeherstellung | 2 | 2 | 2 | | | | | | |
| 13 | Herstellung von Textilien | 16 | 15 | 15 | | 1 | | | | |
| 14 | Herstellung von Bekleidung | 11 | 10 | 10 | | | 1 | | | 1 |
| 16 | H.v. Holz-, Flecht-, Korb- und Korkwaren | 10 | 9 | 9 | | 1 | | | | |
| 17 | Herstellung von Papier, Pappe und Waren daraus | | | | | | | | | |
| 18 | Vervielfältigung v.Ton-,Bild-,Datenträger | 19 | 16 | 16 | | 3 | | | | |
| 25 | Herstellung von Metallerzeugnissen | 22 | 21 | 20 | 1 | 1 | | | | |
| 26 | H.v. DV-Gerät., elektron. u. opt. Erzeugnissen | 20 | 19 | 19 | | | | 1 | | |
| 27 | Herstellung von elektr. Ausrüstungen | 16 | 15 | 15 | | | | 1 | | 1 |
| 28 | Maschinenbau | 9 | 8 | 6 | 2 | | 1 | | | 1 |
| 29 | H.v. Kraftwagen und Kraftwagenteile | 4 | 4 | 4 | | | | | | |
| 31 | Herstellung von Möbeln | 3 | 3 | 3 | | | | | | |
| D | ENERGIEVERSORGUNG | 30 | 27 | 27 | | 3 | | | | |
| E | WASSERVERSORGUNG; ENTSORGUNG, BESEITIGUNG VON UMWELTVERSCHMUTZUNG | 13 | 13 | 11 | 2 | | | | | |
| F | BAUGEWERBE | 1 046 | 1 001 | 1 000 | 1 | 36 | 9 | 2 | 2 | 5 |
| 41 | Hochbau | 12 | 11 | 11 | | 1 | | | | |
| 42 | Tiefbau | 11 | 8 | 8 | | 3 | | | | |
| 43 | Vorbereitende Baustellenarbeiten, Bauinstallation und sonst. Ausbaugewerbe | 1 023 | 982 | 981 | 1 | 32 | 9 | 2 | 2 | 5 |
| G | HANDEL; INSTANDH. U. REP. VON KFZ | 1 349 | 1 127 | 1 119 | 8 | 47 | 175 | 17 | 8 | 150 |
| 45 | Handel mit Kraftfahrzeugen; Instandhaltung und Reparatur von Kraftfahrzeugen | 183 | 157 | 154 | 3 | 16 | 10 | 1 | | 9 |
| 46 | Handelsvermittlung und Großhandel (ohne Handel mit Kraftfahrzeugen) | 304 | 277 | 273 | 4 | 10 | 17 | 2 | 1 | 14 |
| 47 | Einzelhandel (ohne Handel mit KFZ) | 862 | 693 | 692 | 1 | 21 | 148 | 14 | 7 | 127 |
| H | VERKEHR UND LAGEREI | 220 | 186 | 186 | | 19 | 15 | 1 | | 14 |
| 49 | Landverkehr u. Transport in Rohrfernleitungen | 121 | 105 | 105 | | 4 | 12 | 1 | | 11 |
| 53 | Postdienste, Kurierdienste und Expressdienste | 33 | 30 | 30 | | 2 | 1 | | | 1 |
| I | GASTGEWERBE | 601 | 352 | 348 | 4 | 2 | 247 | 5 | 6 | 236 |
| 55 | Beherbergung | 17 | 12 | 9 | 3 | | 5 | 1 | | 4 |
| 56 | Gastronomie | 584 | 340 | 339 | 1 | 2 | 242 | 4 | 6 | 232 |
| J | INFORMATION UND KOMMUNIKATION | 282 | 257 | 256 | 1 | 16 | 1 | | | 1 |
| 58 | Verlagswesen | 54 | 52 | 52 | | 1 | 1 | | | 1 |
| 61 | Telekommunikation | 26 | 18 | 18 | | 1 | 7 | | | 7 |
| 62 | Erbringung v. Dienstleistungen d. Inform.technologie | 127 | 116 | 116 | | 11 | | | | |
| 63 | Informationsdienstleistungen | 52 | 51 | 51 | | 1 | | | | |
| K | ERBRINGUNG V. FINANZ- U.VERS.DIENSTLEISTG. | 176 | 156 | 156 | | 17 | 3 | | | 3 |
| 66 | Mit den Finanz- und Versicherungsdienstleistungen verbundene Tätigkeiten | 139 | 121 | 121 | | 16 | 2 | | | 2 |
| L | GRUNDSTÜCKS-U. WOHNUNGSWESEN | 109 | 99 | 99 | | 8 | 2 | | 1 | 1 |
| M | FREIBERUFL., WISSENSCH. U. TECHN.DIENSTLSTG. | 362 | 328 | 323 | 5 | 28 | 6 | 1 | 3 | 2 |
| 70 | Verwaltung und Führung von Unternehmen und Betrieben; Unternehmensberatung | 138 | 121 | 119 | 2 | 14 | 3 | | 2 | 1 |
| 73 | Werbung u.Marktforschung | 88 | 83 | 83 | | 3 | 2 | 1 | | 1 |
| N | ERBRINGUNG V. SONST. WIRTSCHAFTL. DIENSTL. | 822 | 774 | 771 | 3 | 30 | 18 | 1 | 2 | 15 |
| 77 | Vermietung von beweglichen Sachen | 27 | 23 | 23 | | 1 | 3 | | | 3 |
| 78 | Vermittlung und Überlassung von Arbeitskräften | 49 | 48 | 47 | 1 | 1 | | | | |
| 79 | Reisebüros, Reiseveranstalter und Erbringung sonstiger Reservierungsdienstleistungen | 23 | 20 | 20 | | 2 | 1 | | | 1 |
| 81 | Garten- und Landschaftsbau; Gebäudebetreuung | 333 | 320 | 320 | | 7 | 6 | 1 | 1 | 4 |
| P | ERZIEHUNG UND UNTERRICHT | 87 | 82 | 79 | 3 | 1 | 4 | 1 | | 3 |
| Q | GESUNDHEITS- UND SOZIALWESEN | 38 | 36 | 36 | | 1 | 1 | | | 1 |
| R | KUNST, UNTERHALTUNG UND ERHOLUNG | 153 | 129 | 129 | | 8 | 16 | | | 16 |
| O+S | ÖFF. VERWALTUNG, VERTEIDIGUNG; SOZIALVER-SICHERUNG, SONSTIGE DIENSTLEISTUNGEN ³⁾ | 710 | 636 | 633 | 3 | 28 | 46 | 3 | 1 | 42 |
| A-S | INSGESAMT | 6 295 | 5 457 | 5 422 | 35 | 253 | 585 | 37 | 23 | 525 |

¹ Klassifikation der Wirtschaftszweige, Ausgabe 2008 (WZ 2008), Kurzbezeichnung.

² Ohne Automatenaufsteller und Reisegewerbe.

³ Einschließlich geheimzuhaltender Fälle.

**Gewerbebeanmeldungen nach Art der Niederlassung, Rechtsform,
Einzelunternehmen nach Geschlecht und Staatsangehörigkeit im Land Bremen
Januar - Dezember 2011**

| Art der Niederlassung Rechtsform Geschlecht Staatsangehörigkeit | Gewerbebeanmeldungen insgesamt ¹ | Neuerrichtung | | | Zu- zug | Übernahme | | | |
|--|--|----------------|------------------|-----------------|------------|----------------|-----------------------------|----------------------------------|----------------------------|
| | | ins- gesamt | Neu- gründung | Um- wandlung | | ins- gesamt | Rechts- form- wechsel | Gesell- schafter- eintritt | Erbfolge Kauf/ Pacht |
| Insgesamt | 6 295 | 5 457 | 5 422 | 35 | 253 | 585 | 37 | 23 | 525 |
| nach der Art der Niederlassung | | | | | | | | | |
| Hauptniederlassung | 5 821 | 5 086 | 5 079 | 7 | 245 | 490 | 30 | 17 | 443 |
| Zweigniederlassung | 26 | 21 | 16 | 5 | 2 | 3 | | | 3 |
| Unselbstständige Zweigstelle | 448 | 350 | 327 | 23 | 6 | 92 | 7 | 6 | 79 |
| nach der Rechtsform des Unternehmens | | | | | | | | | |
| Einzelunternehmen | 5 015 | 4 389 | 4 389 | | 190 | 436 | 12 | | 424 |
| Offene Handelsgesellschaft | 20 | 19 | 19 | | 1 | | | | |
| Kommanditgesellschaft | 18 | 11 | 11 | | 3 | 4 | | 4 | |
| Gesellsch. m. beschränkter Haftung & Co. KG | 51 | 40 | 36 | 4 | 2 | 9 | 3 | 6 | |
| Gesellschaft des bürgerlichen Rechts | 344 | 295 | 295 | | 5 | 44 | 4 | 13 | 27 |
| Aktiengesellschaft | 14 | 8 | 7 | 1 | 2 | 4 | | | 4 |
| Gesellschaft mit beschränkter Haftung | 789 | 657 | 629 | 28 | 48 | 84 | 17 | | 67 |
| GmbH ohne UG (haftungsbeschränkt) | 675 | 554 | 526 | 28 | 45 | 76 | 14 | | 62 |
| UG (haftungsbeschränkt) | 114 | 103 | 103 | | 3 | 8 | 3 | | 5 |
| Private Company Limited by Shares | 16 | 14 | 14 | | 1 | 1 | 1 | | |
| Genossenschaft | 5 | 5 | 5 | | | | | | |
| Eingetragener Verein | 8 | 6 | 5 | 1 | | 2 | | | 2 |
| Sonstige Rechtsformen ² | 15 | 13 | 12 | 1 | 1 | 1 | | | 1 |
| Einzelunternehmer/-innen nach Geschlecht | | | | | | | | | |
| weiblich | 1 431 | 1 239 | 1 239 | | 59 | 133 | 5 | | 128 |
| männlich | 3 584 | 3 150 | 3 150 | | 131 | 303 | 7 | | 296 |
| Einzelunternehmer/-innen nach ausgewählter Staatsangehörigkeit | | | | | | | | | |
| deutsch | 3 137 | 2 719 | 2 719 | | 151 | 267 | 10 | | 257 |
| griechisch | 22 | 12 | 12 | | 2 | 8 | | | 8 |
| italienisch | 22 | 14 | 14 | | | 8 | | | 8 |
| österreichisch | 8 | 7 | 7 | | | 1 | | | 1 |
| polnisch | 324 | 311 | 311 | | 9 | 4 | 1 | | 3 |
| serbisch | 18 | 16 | 16 | | 1 | 1 | | | 1 |
| türkisch | 328 | 247 | 247 | | 3 | 78 | 1 | | 77 |

¹ Ohne Automatenaufsteller und Reisegewerbe.

² Einschließlich geheimzuhaltender Fälle.

**Neugründungen sowie Gewerbetreibende nach Wirtschaftsbereichen im Land Bremen
Januar - Dezember 2011**

| Nr. der Klassifikation ¹ | Wirtschaftszweige (H.v. = Herstellung von) | Neugründungen | | | | | Gewerbetreibende ³ | | |
|-------------------------------------|--|------------------------|------------------|--------------------|--|------------------------|-------------------------------|-----------|----------------|
| | | insgesamt ² | Betriebsgründung | | | sonstige Neugründungen | | insgesamt | dar.: weiblich |
| | | | insgesamt | Hauptniederlassung | Zweigniederlassung/unselbst. Zweigstelle | insgesamt | dar.: Nebenwerb | | |
| A | LAND- UND FORSTWIRTSCHAFT, FISCHEREI | 18 | | | | 18 | 13 | 18 | |
| B | BERGBAU U. GEWINNUNG VON STEINEN U. ERDEN | | | | | | | | |
| C | VERARBEITENDES GEWERBE | 231 | 76 | 54 | 22 | 155 | 89 | 247 | |
| 10 | Herstellung von Nahrungs- und Futtermitteln | 31 | 15 | 10 | 5 | 16 | 7 | 39 | |
| 11 | Getränkeherstellung | 2 | y | 1 | | 1 | 1 | 2 | |
| 13 | Herstellung von Textilien | 15 | 2 | 1 | 1 | 13 | 8 | 16 | |
| 14 | Herstellung von Bekleidung | 10 | 3 | 3 | | 7 | 6 | 10 | |
| 16 | H.v. Holz-, Flecht-, Korb- und Korkwaren | 9 | 2 | | 2 | 7 | 6 | 9 | |
| 18 | Herstellung von Druckerzeugnissen; Vervielfältigung v. Ton-, Bild-, Datenträger | 16 | 1 | 1 | | 15 | 10 | 16 | |
| 25 | Herstellung von Metallerzeugnissen | 20 | 9 | 9 | | 11 | 3 | 21 | |
| 26 | H.v. DV-Gerät., elektron. u. opt. Erzeugnissen | 19 | 9 | 8 | 1 | 10 | 8 | 19 | |
| 27 | Herstellung von elektr. Ausrüstungen | 15 | 4 | 3 | 1 | 11 | 9 | 16 | |
| 28 | Maschinenbau | 6 | 4 | 2 | 2 | 2 | 1 | 6 | |
| 29 | H.v. Kraftwagen und Kraftwagenteilen | 4 | 1 | 1 | | 3 | 2 | 4 | |
| 31 | Herstellung von Möbeln | 3 | 1 | 1 | | 2 | 1 | 3 | |
| D | ENERGIEVERSORGUNG | 27 | 11 | 9 | 2 | 16 | 10 | 28 | |
| E | WASSERVERSORGUNG; ENTSORGUNG, BESEITIGUNG VON UMWELTVERSCHMUTZUNG | 11 | 3 | 2 | 1 | 8 | 2 | 12 | |
| F | BAUGEWERBE | 1 000 | 115 | 109 | 6 | 885 | 76 | 1 010 | |
| 41 | Hochbau | 11 | 6 | 5 | 1 | 5 | 1 | 12 | |
| 42 | Tiefbau | 8 | 3 | 3 | | 5 | | 9 | |
| 43 | Vorbereitende Baustellenarbeiten, Bauinstallation und sonst. Ausbaugewerbe | 981 | 106 | 101 | 5 | 875 | 75 | 989 | |
| G | HANDEL; INSTANDH. U. REP. VON KFZ | 1 119 | 293 | 166 | 127 | 826 | 427 | 1 228 | |
| 45 | Handel mit Kraftfahrzeugen; Instandhaltung und Reparatur von Kraftfahrzeugen | 154 | 34 | 25 | 9 | 120 | 60 | 162 | |
| 46 | Handelsvermittlung und Großhandel (ohne Handel mit Kraftfahrzeugen) | 273 | 77 | 60 | 17 | 196 | 96 | 290 | |
| 47 | Einzelhandel (ohne Handel mit KFZ) | 692 | 182 | 81 | 101 | 510 | 271 | 776 | |
| H | VERKEHR UND LAGEREI | 186 | 61 | 47 | 14 | 125 | 32 | 206 | |
| 49 | Landverkehr u. Transport in Rohrfernleitungen | 105 | 25 | 23 | 2 | 80 | 21 | 107 | |
| 53 | Postdienste, Kurierdienste und Expressdienste | 30 | 3 | 3 | | 27 | 6 | 30 | |
| I | GASTGEWERBE | 348 | 117 | 75 | 42 | 231 | 56 | 387 | |
| 55 | Beherbergung | 9 | 3 | 1 | 2 | 6 | 4 | 10 | |
| 56 | Gastronomie | 339 | 114 | 74 | 40 | 225 | 52 | 377 | |
| J | INFORMATION UND KOMMUNIKATION | 256 | 35 | 23 | 12 | 221 | 131 | 258 | |
| 58 | Verlagswesen | 52 | 14 | 11 | 3 | 38 | 18 | 51 | |
| 61 | Telekommunikation | 18 | 4 | 3 | 1 | 14 | 7 | 18 | |
| 62 | Erbringung v. Dienstleistungen d. Inform.technologie | 116 | 11 | 6 | 5 | 105 | 67 | 117 | |
| 63 | Informationsdienstleistungen | 12 | 12 | 12 | 12 | 12 | 12 | 12 | |
| K | ERBRINGUNG V. FINANZ- U. VERS. DIENSTLEISTG. | 156 | 50 | 38 | 12 | 106 | 28 | 197 | |
| 66 | Mit den Finanz- und Versicherungsdienstleistungen verbundene Tätigkeiten | 121 | 18 | 14 | 4 | 103 | 27 | 130 | |
| L | GRUNDSTÜCKS- U. WOHNUNGSWESEN | 99 | 43 | 35 | 8 | 56 | 19 | 119 | |
| M | FREIBERUFL., WISSENSCH. U. TECHN. DIENSTLSTG. | 323 | 62 | 54 | 8 | 261 | 143 | 345 | |
| 70 | Verwaltung und Führung von Unternehmen und Betrieben; Unternehmensberatung | 119 | 32 | 28 | 4 | 87 | 41 | 128 | |
| 73 | Werbung u. Marktforschung | 83 | 11 | 10 | 1 | 72 | 42 | 89 | |
| N | ERBRINGUNG V. SONST. WIRTSCHAFTL. DIENSTL. | 771 | 138 | 95 | 43 | 633 | 282 | 803 | |
| 77 | Vermietung von beweglichen Sachen | 23 | 8 | 4 | 4 | 15 | 6 | 24 | |
| 78 | Vermittlung und Überlassung von Arbeitskräften | 47 | 30 | 7 | 23 | 17 | 5 | 60 | |
| 79 | Reisebüros, Reiseveranstalter und Erbringung sonstiger Reservierungsdienstleistungen | 20 | 4 | 2 | 2 | 16 | 7 | 21 | |
| 81 | Garten- und Landschaftsbau; Gebäudebetreuung | 320 | 46 | 41 | 5 | 274 | 88 | 327 | |
| P | ERZIEHUNG UND UNTERRICHT | 79 | 12 | 5 | 7 | 67 | 42 | 82 | |
| Q | GESUNDHEITS- UND SOZIALWESEN | 36 | 2 | 2 | | 34 | 17 | 38 | |
| R | KUNST, UNTERHALTUNG UND ERHOLUNG | 129 | 15 | 8 | 7 | 114 | 77 | 135 | |
| O+S | ÖFF. VERWALTUNG, VERTEIDIGUNG; SOZIALVER- SICHERUNG, SONSTIGE DIENSTLEISTUNGEN ³⁾ | 633 | 124 | 92 | 32 | 509 | 251 | 669 | |
| A-S | INSGESAMT | 5 422 | 1 157 | 814 | 343 | 4 265 | 1 695 | 5 782 | |
| | | | | | | | | 1 445 | |

¹ Klassifikation der Wirtschaftszweige, Ausgabe 2005 (vgl. 2005), Kurzbezeichnung.

² Ohne Automatenaufsteller und Reisegewerbe.

³ Anzeigepflichtige Personen, die eine Neugründung vorgenommen haben.

⁴ Einschließlich geheimzuhaltender Fälle.

**Neugründungen sowie Gewerbetreibende nach Rechtsform,
Einzelunternehmen nach Geschlecht und Staatsangehörigkeit im Land Bremen
Januar - Dezember 2011**

| Rechtsform Geschlecht Staatsangehörigkeit | Neugründungen | | | | | | Gewerbetreibende ² | |
|---|-----------------------------|------------------|------------------------------|--|----------------------|---------------------------|-------------------------------|-------------------|
| | ins- gesamt ¹ | Betriebsgründung | | | sonstige Neugründung | | ins- gesamt | dar.: weiblich |
| | | ins- gesamt | Haupt- nieder- lassung | Zweignie- derlassung/ unselbst. Zweigstelle | ins- gesamt | dar.: Neben- erwerb | | |
| Insgesamt | 5 422 | 1 157 | 814 | 343 | 4 265 | 1 695 | 5 782 | 1 445 |
| nach der Rechtsform des Unternehmens | | | | | | | | |
| Einzelunternehmen | 4 389 | 281 | 218 | 63 | 4 108 | 1 538 | 4 389 | 1 239 |
| Offene Handelsgesellschaft | 19 | 13 | 8 | 5 | 6 | 6 | 20 | 2 |
| Kommanditgesellschaft | 11 | 11 | 3 | 8 | | | 11 | |
| Gesellsch. m. beschränkter Haftung & Co. KG | 36 | 36 | 22 | 14 | | | 55 | 7 |
| Gesellschaft des bürgerlichen Rechts | 295 | 168 | 157 | 11 | 127 | 127 | 320 | 73 |
| Aktiengesellschaft | 7 | 7 | 2 | 5 | | | | |
| Gesellschaft mit beschränkter Haftung | 629 | 605 | 396 | 209 | 24 | 24 | 949 | 123 |
| GmbH ohne UG (haftungsbeschränkt) | 526 | 515 | 311 | 204 | 11 | 11 | 836 | 99 |
| UG (haftungsbeschränkt) | 103 | 90 | 85 | 5 | 13 | 13 | 113 | 24 |
| Private Company Limited by Shares | 14 | 14 | | 14 | | | 20 | |
| Genossenschaft | 5 | 5 | 3 | 2 | | | 12 | 1 |
| Eingetragener Verein | 5 | 5 | 4 | 1 | | | 5 | |
| Sonstige Rechtsformen ² | 12 | 12 | 1 | 11 | | | 1 | |
| Einzelunternehmer/-innen nach Geschlecht | | | | | | | | |
| weiblich | 1 239 | 84 | 67 | 17 | 1 155 | 537 | | |
| männlich | 3 150 | 197 | 151 | 46 | 2 953 | 1 001 | | |
| Einzelunternehmer/-innen nach ausgewählter Staatsangehörigkeit | | | | | | | | |
| deutsch | 2 719 | 192 | 143 | 49 | 2 527 | 1 306 | 2 719 | 904 |
| griechisch | 12 | 2 | 2 | | 10 | 2 | 12 | 3 |
| italienisch | 14 | 2 | 1 | 1 | 12 | 2 | 14 | 3 |
| österreichisch | 7 | | | | 7 | 2 | 7 | 3 |
| polnisch | 311 | 14 | 11 | 3 | 297 | 21 | 311 | 54 |
| serbisch | 16 | | | | 16 | 4 | 16 | 6 |
| türkisch | 247 | 31 | 24 | 7 | 216 | 68 | 247 | 30 |

¹ Ohne Automatenaufsteller und Reisegewerbe.

² Anzeigepflichtige Personen, die eine Neugründung vorgenommen haben.

³ Einschließlich geheimzuhaltender Fälle.

**Gewerbeabmeldungen nach Wirtschaftsbereichen im Land Bremen
Januar - Dezember 2011**

| Nr. der Klassifikation ¹ | Wirtschaftszweige (H.v. = Herstellung von) | Gewerbeabmeldungen insgesamt ² | Aufgabe | | | Fortzug | Übergabe | | | |
|-------------------------------------|---|---|----------|----------------------|------------|---------|----------|-------------------|------------------------|------------------------------|
| | | | ins-ges. | vollständige Aufgabe | Umwandlung | | ins-ges. | Rechtsformwechsel | Gesellschafteraustritt | Erbfolge/Verkauf/Verpachtung |
| A | LAND- UND FORSTWIRTSCHAFT, FISCHEREI | 23 | 20 | 20 | | 1 | 2 | | | 2 |
| B | BERGBAU U. GEWINNUNG VON STEINEN U.ERDEN | | | | | | | | | |
| C | VERARBEITENDES GEWERBE | 208 | 177 | 173 | 4 | 9 | 22 | 6 | 4 | 12 |
| 10 | Herstellung von Nahrungs- und Futtermitteln | 27 | 21 | 21 | | 1 | 5 | 1 | 1 | 3 |
| 11 | Getränkeherstellung | 1 | 1 | 1 | | | | | | |
| 13 | Herstellung von Textilien | 7 | 7 | 7 | | | | | | |
| 14 | Herstellung von Bekleidung | 14 | 13 | 13 | | | 1 | | | 1 |
| 16 | H.v. Holz-, Flecht-, Korb- und Korkwaren | 7 | 6 | 6 | | 1 | | | | |
| 18 | Herstellung von Druckerzeugnissen; Vervielfältigung v.Ton-,Bild-,Datenträger | 7 | 7 | 7 | | | | | | |
| 25 | Herstellung von Metallerzeugnissen | 27 | 24 | 22 | 2 | 2 | 1 | | 1 | |
| 26 | H.v. DV-Gerät., elektron. u. opt. Erzeugnissen | 13 | 11 | 11 | | | 2 | | | 2 |
| 27 | Herstellung von elektr. Ausrüstungen | 19 | 18 | 17 | 1 | | 1 | 1 | | |
| 28 | Maschinenbau | 9 | 8 | 7 | 1 | 1 | | | | |
| 29 | H.v. Kraftwagen undKraftwagenteilen | 4 | 3 | 3 | | | 1 | 1 | | |
| 31 | Herstellung von Möbeln | 4 | 3 | 3 | | | 1 | | 1 | |
| D | ENERGIEVERSORGUNG | 7 | 6 | 6 | | | 1 | 1 | | |
| E | WASSERVERSORGUNG; ENTSORGUNG, BESEITIGUNG VON UMWELTVERSCHMUTZUNG | 12 | 12 | 12 | | | | | | |
| F | BAUWERBE | 630 | 596 | 593 | 3 | 22 | 12 | 3 | 4 | 5 |
| 41 | Hochbau | 7 | 7 | 7 | | | | | | |
| 42 | Tiefbau | 7 | 7 | 7 | | | | | | |
| 43 | Vorbereitende Baustellenarbeiten, Bauinstallation und sonst. Ausbaugewerbe | 616 | 582 | 579 | 3 | 22 | 12 | 3 | 4 | 5 |
| G | HANDEL; INSTANDH. U. REP. VON KFZ | 1 188 | 1 005 | 997 | 8 | 46 | 137 | 9 | 22 | 106 |
| 45 | Handel mit Kraftfahrzeugen; Instandhaltung und Reparatur von Kraftfahrzeugen | 125 | 112 | 110 | 2 | 4 | 9 | 1 | 3 | 5 |
| 46 | Handelsvermittlung und Großhandel (ohne Handel mit Kraftfahrzeugen) | 208 | 178 | 178 | | 14 | 16 | 1 | 2 | 13 |
| 47 | Einzelhandel (ohne Handel mit KFZ) | 855 | 715 | 709 | 6 | 28 | 112 | 7 | 17 | 88 |
| H | VERKEHR UND LAGEREI | 161 | 144 | 144 | | 7 | 10 | 2 | 1 | 7 |
| 49 | Landverkehr u. Transport in Rohrfernleitungen | 99 | 85 | 85 | | 4 | 10 | 2 | 1 | 7 |
| 53 | Postdienste, Kurierdienste und Expressdienste | 35 | 35 | 35 | | | | | | |
| I | GASTGEWERBE | 587 | 437 | 434 | 3 | 2 | 148 | 6 | 7 | 135 |
| 55 | Beherbergung | 10 | 6 | 4 | 2 | | 4 | | | 4 |
| 56 | Gastronomie | 577 | 431 | 430 | 1 | 2 | 144 | 6 | 7 | 131 |
| J | INFORMATION UND KOMMUNIKATION | 187 | 159 | 158 | 1 | 16 | 12 | 3 | 2 | 7 |
| 58 | Verlagswesen | 34 | 24 | 24 | | 7 | 3 | 1 | 1 | 1 |
| 61 | Telekommunikation | 26 | 20 | 20 | | 1 | 5 | | | 5 |
| 62 | Erbringung v. Dienstleistungen d. Inform.technologie | 81 | 76 | 76 | | 3 | 2 | | 1 | 1 |
| 63 | Informationsdienstleistungen | 35 | 32 | 32 | | 3 | | | | |
| K | ERBRINGUNG V. FINANZ- U.VERS.DIENSTLEISTG. | 170 | 147 | 147 | | 18 | 5 | | 2 | 3 |
| 66 | Mit den Finanz- und Versicherungsdienstleistungen verbundene Tätigkeiten | 162 | 141 | 141 | | 17 | 4 | | 2 | 2 |
| L | GRUNDSTÜCKS-U. WOHNUNGSWESEN | 73 | 65 | 65 | | 5 | 3 | | 2 | 1 |
| M | FREIBERUFL., WISSENSCH. U. TECHN.DIENSTLSTG. | 252 | 221 | 220 | 1 | 27 | 4 | | 1 | 3 |
| 70 | Verwaltung und Führung von Unternehmen und Betrieben; Unternehmensberatung | 82 | 68 | 68 | | 13 | 1 | | 1 | |
| 73 | Werbung u.Marktforschung | 83 | 75 | 75 | | 6 | 2 | | | 2 |
| N | ERBRINGUNG V. SONST. WIRTSCHAFTL. DIENSTL. | 579 | 536 | 532 | 4 | 28 | 15 | 3 | 5 | 7 |
| 77 | Vermietung von beweglichen Sachen | 21 | 19 | 19 | | | 2 | | | 2 |
| 78 | Vermittlung und Überlassung von Arbeitskräften | 36 | 36 | 35 | 1 | | | | | |
| 79 | Reisebüros, Reiseveranstalter und Erbringung sonstiger Reservierungsdienstleistungen | 16 | 16 | 16 | | | | | | |
| 81 | Garten- und Landschaftsbau; Gebäudebetreuung | 265 | 253 | 253 | | 10 | 2 | 1 | | 1 |
| P | ERZIEHUNG UND UNTERRICHT | 47 | 36 | 36 | | 6 | 5 | 1 | 1 | 3 |
| Q | GESUNDHEITS- UND SOZIALWESEN | 26 | 24 | 24 | | 1 | 1 | | 1 | |
| R | KUNST, UNTERHALTUNG UND ERHOLUNG | 80 | 73 | 73 | | 4 | 3 | | | 3 |
| O+S | ÖFF. VERWALTUNG, VERTEIDIGUNG; SOZIALVER-SICHERUNG, SONSTIGE DIENSTLEISTUNGEN ³⁾ | 531 | 479 | 477 | 2 | 26 | 26 | 2 | 2 | 22 |
| A-S | INSGESAMT | 4 761 | 4 137 | 4 111 | 26 | 218 | 406 | 36 | 54 | 316 |

¹ Klassifikation der Wirtschaftszweige, Ausgabe 2008 (WZ 2008), Kurzbezeichnung.

² Ohne Automatenaufsteller und Reisegewerbe.

³ Einschließlich geheimzuhaltender Fälle.

**Gewerbeabmeldungen nach Art der Niederlassung, Rechtsform,
Einzelunternehmen nach Geschlecht und Staatsangehörigkeit im Land Bremen
Januar - Dezember 2011**

| Art der Niederlassung Rechtsform Geschlecht Staatsangehörigkeit | Gewerbe- abmel- dungen insgesamt ¹ | Aufgabe | | | Fort- zug | Übergabe | | | |
|--|--|----------------|------------------------------|-----------------|--------------|----------------|-----------------------------|----------------------------------|--|
| | | ins- gesamt | voll- ständige Aufgabe | Um- wandlung | | ins- gesamt | Rechts- form- wechsel | Gesell- schafter- austritt | Erbfolge Verkauf/ Verpach- tung |
| Insgesamt | 4 761 | 4 137 | 4 111 | 26 | 218 | 406 | 36 | 54 | 316 |
| nach der Art der Niederlassung | | | | | | | | | |
| Hauptniederlassung | 4 431 | 3 873 | 3 863 | 10 | 204 | 354 | 29 | 47 | 278 |
| Zweigniederlassung | 22 | 19 | 17 | 2 | 1 | 2 | 1 | | 1 |
| Unselbstständige Zweigstelle | 308 | 245 | 231 | 14 | 13 | 50 | 6 | 7 | 37 |
| nach der Rechtsform des Unternehmens | | | | | | | | | |
| Einzelunternehmen | 4 080 | 3 623 | 3 622 | 1 | 158 | 299 | 25 | | 274 |
| Offene Handelsgesellschaft | 21 | 18 | 18 | | | 3 | | 2 | 1 |
| Kommanditgesellschaft | 15 | 11 | 11 | | | 4 | | 4 | |
| Gesellsch. m. beschränkter Haftung & Co. KG | 28 | 20 | 18 | 2 | 3 | 5 | | 5 | |
| Gesellschaft des bürgerlichen Rechts | 205 | 152 | 152 | | 5 | 48 | 4 | 43 | 1 |
| Aktiengesellschaft | 10 | 9 | 8 | 1 | | 1 | | | 1 |
| Gesellschaft mit beschränkter Haftung | 374 | 277 | 256 | 21 | 52 | 45 | 7 | | 38 |
| GmbH ohne UG (haftungsbeschränkt) | 336 | 245 | 224 | 21 | 50 | 41 | 6 | | 35 |
| UG (haftungsbeschränkt) | 38 | 32 | 32 | | 2 | 4 | 1 | | 3 |
| Private Company Limited by Shares | 13 | 12 | 11 | 1 | | 1 | | | 1 |
| Genossenschaft | | | | | | | | | |
| Eingetragener Verein | 7 | 7 | 7 | | | | | | |
| Sonstige Rechtsformen ² | 8 | 8 | 8 | | | | | | |
| Einzelunternehmer/-innen nach Geschlecht | | | | | | | | | |
| weiblich | 1 208 | 1 082 | 1 082 | | 50 | 76 | 4 | | 72 |
| männlich | 2 872 | 2 541 | 2 540 | 1 | 108 | 223 | 21 | | 202 |
| Einzelunternehmer/-innen nach ausgewählter Staatsangehörigkeit | | | | | | | | | |
| deutsch | 2 788 | 2 460 | 2 459 | 1 | 130 | 198 | 20 | | 178 |
| griechisch | 17 | 12 | 12 | | 1 | 4 | | | 4 |
| österreichisch | 17 | 12 | 12 | | 1 | 4 | | | 4 |
| italienisch | 6 | 6 | 6 | | | | | | |
| polnisch | 216 | 205 | 205 | | 8 | 3 | | | 3 |
| serbisch | 21 | 19 | 19 | | | 2 | | | 2 |
| türkisch | 311 | 250 | 250 | | 1 | 60 | 3 | | 57 |

¹ Ohne Automatenaufsteller und Reisegewerbe.

² Einschließlich geheimzuhaltender Fälle.

**Vollständige Aufgaben sowie Gewerbetreibende nach Wirtschaftsbereichen im Land Bremen
Januar - Dezember 2011**

| Nr. der Klassifikation ¹ | Wirtschaftszweige (H.v. = Herstellung von) | Vollständige Aufgaben | | | | | | Gewerbetreibende ³ | |
|-------------------------------------|---|-------------------------|-----------------|--------------------|---|----------------------|--------------------|-------------------------------|----------------|
| | | ins-gesamt ² | Betriebsaufgabe | | | sonstige Stilllegung | | ins-gesamt | dar.: weiblich |
| | | | ins-gesamt | Hauptniederlassung | Zweig-niederlassung/ unselbst. Zweigstelle | ins-gesamt | dar.: Neben-erwerb | | |
| A | LAND- UND FORSTWIRTSCHAFT, FISCHEREI | 20 | | | | | 20 | 10 | 20 |
| B | BERGBAU U. GEWINNUNG VON STEINEN U.ERDEN | | | | | | | | |
| C | VERARBEITENDES GEWERBE | 173 | 46 | 36 | 10 | 127 | 43 | 180 | 34 |
| 10 | Herstellung von Nahrungs- und Futtermitteln | 21 | 11 | 6 | 5 | 10 | 1 | 19 | 3 |
| 11 | Getränkeherstellung | 1 | 1 | 1 | | | | 2 | 2 |
| 13 | Herstellung von Textilien | 7 | 1 | 1 | | 6 | 3 | 7 | 2 |
| 14 | Herstellung von Bekleidung | 13 | 3 | 3 | | 10 | 5 | 13 | 7 |
| 16 | H.v. Holz-, Flecht-, Korb- und Korkwaren | 6 | 4 | 2 | 2 | 2 | | 6 | 1 |
| 18 | Herstellung von Druckerzeugnissen; Vervielfältigung v.Ton-,Bild-,Datenträger | 7 | 3 | 2 | 1 | 4 | | 9 | 3 |
| 25 | Herstellung von Metallerzeugnissen | 22 | 5 | 4 | 1 | 17 | 2 | 26 | |
| 26 | H.v. DV-Gerät., elektron. u. opt. Erzeugnissen | 11 | 1 | 1 | | 10 | 2 | 11 | |
| 27 | Herstellung von elektr. Ausrüstungen | 17 | 2 | 2 | | 15 | 13 | 17 | 2 |
| 28 | Maschinenbau | 7 | 4 | 4 | | 3 | 2 | 9 | 1 |
| 29 | H.v. Kraftwagen undKraftwagenteilen | 3 | 2 | 2 | | 1 | | 3 | |
| 31 | Herstellung von Möbeln | 3 | | | | 3 | | 3 | 1 |
| D | ENERGIEVERSORGUNG | 6 | | | | 6 | 4 | 6 | 1 |
| E | WASSERVERSORGUNG; ENTSORGUNG, BESEITIGUNG VON UMWELTVERSCHMUTZUNG | 12 | 4 | 2 | 2 | 8 | 2 | 13 | 1 |
| F | BAUGEWERBE | 593 | 62 | 55 | 7 | 531 | 46 | 599 | 38 |
| 41 | Hochbau | 7 | 2 | 2 | | 5 | | 7 | 1 |
| 42 | Tiefbau | 7 | 1 | 1 | | 6 | | 7 | |
| 43 | Vorbereitende Baustellenarbeiten, Bauinstallation und sonst. Ausbaugewerbe | 579 | 59 | 52 | 7 | 520 | 46 | 585 | 37 |
| G | HANDEL; INSTANDH. U. REP. VON KFZ | 997 | 216 | 117 | 99 | 781 | 279 | 1 066 | 335 |
| 45 | Handel mit Kraftfahrzeugen; Instandhaltung und Reparatur von Kraftfahrzeugen | 110 | 11 | 7 | 4 | 99 | 28 | 110 | 10 |
| 46 | Handelsvermittlung und Großhandel (ohne Handel mit Kraftfahrzeugen) | 178 | 48 | 34 | 14 | 130 | 41 | 186 | 55 |
| 47 | Einzelhandel (ohne Handel mit KFZ) | 709 | 157 | 76 | 81 | 552 | 210 | 770 | 270 |
| H | VERKEHR UND LAGEREI | 144 | 26 | 19 | 7 | 118 | 28 | 151 | 20 |
| 49 | Landverkehr u. Transport in Rohrfernleitungen | 85 | 13 | 12 | 1 | 72 | 17 | 86 | 12 |
| 53 | Postdienste, Kurierdienste und Expressdienste | 35 | 4 | 4 | | 31 | 9 | 35 | 4 |
| I | GASTGEWERBE | 434 | 127 | 95 | 32 | 307 | 57 | 446 | 128 |
| 55 | Beherbergung | 4 | | | | 4 | 1 | 4 | 4 |
| 56 | Gastronomie | 430 | 127 | 95 | 32 | 303 | 56 | 442 | 124 |
| J | INFORMATION UND KOMMUNIKATION | 158 | 24 | 16 | 8 | 134 | 56 | 170 | 31 |
| 58 | Verlagswesen | 24 | 4 | 4 | | 20 | 11 | 24 | 7 |
| 61 | Telekommunikation | 20 | 7 | 3 | 4 | 13 | 2 | 25 | 4 |
| 62 | Erbringung v. Dienstleistungen d. Inform.technologie | 76 | 7 | 5 | 2 | 69 | 32 | 81 | 9 |
| 63 | Informationsdienstleistungen | 12 | 12 | 12 | 12 | 12 | 12 | 12 | 12 |
| K | ERBRINGUNG V. FINANZ- U.VERS.DIENSTLEISTG. | 147 | 18 | 12 | 6 | 129 | 24 | 144 | 35 |
| 66 | Mit den Finanz- und Versicherungsdienstleistungen verbundene Tätigkeiten | 141 | 14 | 11 | 3 | 127 | 24 | 141 | 34 |
| L | GRUNDSTÜCKS-U. WOHNUNGSWESEN | 65 | 20 | 17 | 3 | 45 | 16 | 65 | 21 |
| M | FREIBERUFL., WISSENSCH. U. TECHN.DIENSTLSTG. | 220 | 20 | 14 | 6 | 200 | 70 | 220 | 85 |
| 70 | Verwaltung und Führung von Unternehmen und Betrieben; Unternehmensberatung | 68 | 9 | 6 | 3 | 59 | 18 | 68 | 22 |
| 73 | Werbung u.Marktforschung | 75 | 6 | 5 | 1 | 69 | 30 | 75 | 37 |
| N | ERBRINGUNG V. SONST. WIRTSCHAFTL. DIENSTL. | 532 | 91 | 63 | 28 | 441 | 138 | 554 | 189 |
| 77 | Vermietung von beweglichen Sachen | 19 | 6 | 3 | 3 | 13 | 4 | 22 | 7 |
| 78 | Vermittlung und Überlassung von Arbeitskräften | 35 | 19 | 9 | 10 | 16 | 2 | 41 | 9 |
| 79 | Reisebüros, Reiseveranstalter und Erbringung sonstiger Reservierungsdienstleistungen | 16 | 5 | 3 | 2 | 11 | 3 | 17 | 6 |
| 81 | Garten- und Landschaftsbau; Gebäudebetreuung | 253 | 30 | 24 | 6 | 223 | 45 | 257 | 99 |
| P | ERZIEHUNG UND UNTERRICHT | 36 | 4 | 2 | 2 | 32 | 12 | 39 | 13 |
| Q | GESUNDHEITS- UND SOZIALWESEN | 24 | 2 | 1 | 1 | 22 | 5 | 24 | 16 |
| R | KUNST, UNTERHALTUNG UND ERHOLUNG | 73 | 16 | 4 | 12 | 57 | 26 | 74 | 21 |
| O+S | ÖFF. VERWALTUNG, VERTEIDIGUNG; SOZIALVER-SICHERUNG, SONSTIGE DIENSTLEISTUNGEN ³⁾ | 477 | 72 | 47 | 25 | 405 | 130 | 485 | 226 |
| A-S | INSGESAMT | 4 111 | 748 | 500 | 248 | 3 363 | 946 | 4 256 | 1 194 |

¹ Klassifikation der Wirtschaftszweige, Ausgabe 2008 (WZ 2008), Kurzbezeichnung. ² Ohne Automatenaufsteller und Reisegewerbe.

³ Anzeigepflichtige Personen, die Ihren Betrieb vollständig aufgegeben haben. ⁴ Einschließlich geheim zu haltender Fälle.

**Vollständige Aufgaben sowie Gewerbetreibende nach Rechtsform,
Einzelunternehmen nach Geschlecht und Staatsangehörigkeit im Land Bremen
Januar - Dezember 2011**

| Rechtsform Geschlecht Staatsangehörigkeit | Vollständige Aufgaben | | | | | | Gewerbetreibende ² | |
|---|-----------------------------|-----------------|------------------------------|--|----------------------|---------------------------|-------------------------------|-------------------|
| | ins- gesamt ¹ | Betriebsaufgabe | | | sonstige Stilllegung | | ins- gesamt | dar.: weiblich |
| | | ins gesamt | Haupt- nieder- lassung | Zweignie- derlassung/ unselbst. Zweigstelle | ins- gesamt | dar.: Neben- erwerb | | |
| Insgesamt | 4 111 | 748 | 500 | 248 | 3 363 | 946 | 4 256 | 1 194 |
| nach der Rechtsform des Unternehmens | | | | | | | | |
| Einzelunternehmen | 3 622 | 324 | 234 | 90 | 3 298 | 881 | 3 622 | 1 082 |
| Offene Handelsgesellschaft | 18 | 14 | 12 | 2 | 4 | 4 | 18 | 3 |
| Kommanditgesellschaft | 11 | 10 | 7 | 3 | 1 | 1 | 11 | 2 |
| Gesellsch. m. beschränkter Haftung & Co. KG | 18 | 18 | 11 | 7 | | | 28 | 5 |
| Gesellschaft des bürgerlichen Rechts | 152 | 102 | 97 | 5 | 50 | 50 | 174 | 38 |
| Aktiengesellschaft | 8 | 8 | | 8 | | | | |
| Gesellschaft mit beschränkter Haftung | 256 | 246 | 133 | 113 | 10 | 10 | 377 | 56 |
| GmbH ohne UG (haftungsbeschränkt) | 224 | 218 | 106 | 112 | 6 | 6 | 344 | 46 |
| UG (haftungsbeschränkt) | 32 | 28 | 27 | 1 | 4 | 4 | 33 | 10 |
| Private Company Limited by Shares | 11 | 11 | | 11 | | | 16 | 5 |
| Genossenschaft | | | | | | | | |
| Eingetragener Verein | 7 | 7 | 5 | 2 | | | 9 | 3 |
| Sonstige Rechtsformen ² | 8 | 8 | 1 | 7 | | | 1 | |
| Einzelunternehmer/-innen nach Geschlecht | | | | | | | | |
| weiblich | 1 082 | 104 | 78 | 26 | 978 | 323 | | |
| männlich | 2 540 | 220 | 156 | 64 | 2 320 | 558 | | |
| Einzelunternehmer/-innen nach ausgewählter Staatsangehörigkeit | | | | | | | | |
| deutsch | 2 459 | 239 | 163 | 76 | 2 220 | 727 | 2 459 | 821 |
| griechisch | 12 | 4 | 4 | | 8 | 1 | 12 | 4 |
| italienisch | 20 | 4 | 4 | | 16 | 5 | 20 | 4 |
| österreichisch | 6 | 2 | 1 | 1 | 4 | 1 | 6 | |
| polnisch | 205 | 4 | 2 | 2 | 201 | 7 | 205 | 41 |
| serbisch | 19 | | | | 19 | 6 | 19 | 7 |
| türkisch | 250 | 33 | 27 | 6 | 217 | 51 | 250 | 37 |

¹ Ohne Automatenaufsteller und Reisegewerbe.

² Anzeigepflichtige Personen, die ihren Betrieb vollständig aufgegeben haben.

³ Einschließlich geheimzuhaltender Fälle.

Gewerbebeanmeldungen nach Wirtschaftsbereichen in der Stadt Bremen
Januar - Dezember 2011

| Nr. der Klassifikation ¹ | Wirtschaftszweige (H.v. = Herstellung von) | Gewerbebeanmeldungen insgesamt ² | Neuerichtung | | | Zuzug | Übernahme | | | |
|-------------------------------------|--|---|--------------|-------------|------------|-------|-----------|-------------------|------------------------|---------------------|
| | | | insgesamt | Neugründung | Umwandlung | | insgesamt | Rechtsformwechsel | Gesellschaftereintritt | Erbfolge/Kauf/Pacht |
| A | LAND- UND FORSTWIRTSCHAFT, FISCHEREI | 20 | 18 | 18 | | 1 | 22 | | | 2 |
| B | BERGBAU U. GEWINNUNG VON STEINEN U.ERDEN | | | | | | | | | |
| C | VERARBEITENDES GEWERBE | 243 | 205 | 202 | 3 | 8 | 18 | 3 | 3 | 12 |
| 10 | Herstellung von Nahrungs- und Futtermitteln | 51 | 27 | 27 | | | 5 | 1 | 1 | 3 |
| 11 | Getränkeherstellung | 2 | 2 | 2 | | | | | | |
| 13 | Herstellung von Textilien | 14 | 13 | 13 | | 1 | | | | |
| 14 | Herstellung von Bekleidung | 11 | 10 | 10 | | | 1 | | | 1 |
| 16 | H.v. Holz-, Flecht-, Korb- und Korkwaren | 10 | 9 | 9 | | 1 | | | | |
| 17 | Herstellung von Papier, Pappe und Waren daraus | | | | | | | | | |
| 18 | Vervielfältigung v.Ton-,Bild-,Datenträger | 19 | 16 | 16 | | 3 | | | | |
| 25 | Herstellung von Metallerzeugnissen | 16 | 15 | 15 | | 1 | | | | |
| 26 | H.v. DV-Gerät., elektron. u. opt. Erzeugnissen | 18 | 17 | 17 | | | 2 | | | 2 |
| 27 | Herstellung von elektr. Ausrüstungen | 16 | 15 | 15 | | | 1 | 1 | | |
| 28 | Maschinenbau | 8 | 7 | 5 | 2 | | | | | |
| 29 | H.v. Kraftwagen und Kraftwagenteilen | 4 | 4 | 4 | | | 1 | 1 | | |
| 31 | Herstellung von Möbeln | 3 | 3 | 3 | | | 1 | | 1 | |
| D | ENERGIEVERSORGUNG | 18 | 17 | 17 | | 1 | 1 | 1 | | |
| E | WASSERVERSORGUNG; ENTSORGUNG, BESEITIGUNG VON UMWELTVERSCHMUTZUNG | 7 | 7 | 5 | 2 | | | | | |
| F | BAUGEWERBE | 788 | 759 | 758 | 1 | 21 | 9 | 3 | 2 | 4 |
| 41 | Hochbau | 10 | 9 | 9 | | 1 | | | | |
| 42 | Tiefbau | 4 | 3 | 3 | | 1 | | | | |
| 43 | Vorbereitende Baustellenarbeiten, Bauinstallation und sonst. Ausbaugewerbe | 774 | 747 | 746 | 1 | 19 | 9 | 3 | 2 | 4 |
| G | HANDEL; INSTANDH. U. REP. VON KFZ | 1 126 | 934 | 929 | 5 | 30 | 126 | 4 | 18 | 104 |
| 45 | Handel mit Kraftfahrzeugen; Instandhaltung und Reparatur von Kraftfahrzeugen | 150 | 130 | 130 | | 10 | 8 | 1 | 2 | 5 |
| 46 | Handelsvermittlung und Großhandel (ohne Handel mit Kraftfahrzeugen) | 271 | 248 | 244 | 4 | 6 | 16 | 1 | 2 | 13 |
| 47 | Einzelhandel (ohne Handel mit KFZ) | 705 | 556 | 555 | 1 | 14 | 102 | 2 | 14 | 86 |
| H | VERKEHR UND LAGEREI | 193 | 161 | 161 | | 17 | 10 | 2 | 1 | 7 |
| 49 | Landverkehr u. Transport in Rohrfernleitungen | 104 | 88 | 88 | | 4 | 10 | 2 | 1 | 7 |
| 53 | Postdienste, Kurierdienste und Expressdienste | 28 | 26 | 26 | | 1 | | | | |
| I | GASTGEWERBE | 467 | 226 | 222 | 4 | 1 | 141 | 5 | 3 | 133 |
| 55 | Beherbergung | 15 | 11 | 8 | 3 | | 4 | | | 4 |
| 56 | Gastronomie | 452 | 215 | 214 | 1 | 1 | 137 | 5 | 3 | 129 |
| J | INFORMATION UND KOMMUNIKATION | 243 | 222 | 222 | | 13 | 11 | 2 | 2 | 7 |
| 58 | Verlagswesen | 53 | 51 | 51 | | 1 | 3 | 1 | 1 | 1 |
| 61 | Telekommunikation | 24 | 16 | 16 | | 1 | 5 | | | 5 |
| 62 | Erbringung v. Dienstleistungen d. Inform.technologie | 113 | 104 | 104 | | 9 | 2 | | 1 | 1 |
| 63 | Informationsdienstleistungen | 34 | 34 | 34 | | | | | | |
| K | ERBRINGUNG V. FINANZ- U.VERS.DIENSTLEISTG. | 147 | 132 | 132 | | 14 | 4 | | 2 | 2 |
| 66 | Mit den Finanz- und Versicherungsdienstleistungen verbundene Tätigkeiten | 113 | 99 | 99 | | 13 | 3 | | 2 | 1 |
| L | GRUNDSTÜCKS-U. WOHNUNGSWESEN | 93 | 85 | 85 | | 7 | 1 | | | 1 |
| M | FREIBERUFL., WISSENSCH. U. TECHN.DIENSTLSTG. | 291 | 261 | 256 | 5 | 26 | 2 | | | 2 |
| 70 | Verwaltung und Führung von Unternehmen und Betrieben; Unternehmensberatung | 126 | 111 | 109 | 2 | 14 | | | | |
| 73 | Werbung u.Marktforschung | 50 | 45 | 45 | | 3 | 2 | | | 2 |
| N | ERBRINGUNG V. SONST. WIRTSCHAFTL. DIENSTL. | 653 | 615 | 612 | 3 | 22 | 13 | 3 | 3 | 7 |
| 77 | Vermietung von beweglichen Sachen | 19 | 16 | 16 | | | 2 | | | 2 |
| 78 | Vermittlung und Überlassung von Arbeitskräften | 36 | 35 | 34 | 1 | 1 | | | | |
| 79 | Reisebüros, Reiseveranstalter und Erbringung sonstiger Reservierungsdienstleistungen | 19 | 17 | 17 | | 1 | | | | |
| 81 | Garten- und Landschaftsbau; Gebäudebetreuung | 219 | 208 | 208 | | 6 | | | | |
| P | ERZIEHUNG UND UNTERRICHT | 63 | 58 | 58 | | 1 | 4 | 1 | 1 | 2 |
| Q | GESUNDHEITS- UND SOZIALWESEN | 37 | 35 | 35 | | 1 | 1 | | 1 | |
| R | KUNST, UNTERHALTUNG UND ERHOLUNG | 137 | 115 | 115 | | 6 | 3 | | | 3 |
| O+S | ÖFF. VERWALTUNG, VERTEIDIGUNG; SOZIALVER-SICHERUNG, SONSTIGE DIENSTLEISTUNGEN 3) | 539 | 475 | 473 | 2 | 20 | 24 | 1 | 1 | 22 |
| A-S | INSGESAMT | 5 065 | 4 325 | 4 300 | 25 | 189 | 370 | 25 | 37 | 308 |

¹ Klassifikation der Wirtschaftszweige, Ausgabe 2008 (WZ 2008), Kurzbezeichnung.

² Ohne Automatenaufsteller und Reisegewerbe.

³ Einschließlich geheim zu haltender Fälle.

**Gewerbebeanmeldungen nach Art der Niederlassung, Rechtsform,
Einzelunternehmen nach Geschlecht und Staatsangehörigkeit in der Stadt Bremen
Januar - Dezember 2011**

| Art der Niederlassung Rechtsform Geschlecht Staatsangehörigkeit | Gewerbebean- meldungen insgesamt ¹ | Neuerrichtung | | | Zu- zug | Übernahme | | | |
|--|---|----------------|------------------|-----------------|------------|----------------|-----------------------------|----------------------------------|----------------------------|
| | | ins- gesamt | Neu- gründung | Um- wandlung | | ins- gesamt | Rechts- form- wechsel | Gesell- schafter- eintritt | Erbfolge Kauf/ Pacht |
| Insgesamt | 5 065 | 4 325 | 4 300 | 25 | 189 | 551 | 23 | 12 | 516 |
| nach der Art der Niederlassung | | | | | | | | | |
| Hauptniederlassung | 4 702 | 4 052 | 4 048 | 4 | 183 | 467 | 20 | 10 | 437 |
| Zweigniederlassung | 19 | 16 | 14 | 2 | 1 | 2 | | | 2 |
| Unselbstständige Zweigstelle | 344 | 257 | 238 | 19 | 5 | 82 | 3 | 2 | 77 |
| nach der Rechtsform des Unternehmens | | | | | | | | | |
| Einzelunternehmen | 4 011 | 3 451 | 3 451 | | 138 | 422 | 6 | | 416 |
| Offene Handelsgesellschaft | 18 | 18 | 18 | | | | | | |
| Kommanditgesellschaft | 12 | 9 | 9 | | 2 | 1 | | 1 | |
| Gesellsch. m. beschränkter Haftung & Co. KG | 2 | 2 | 2 | | | | | | |
| Gesellschaft des bürgerlichen Rechts | 317 | 273 | 273 | | 5 | 39 | 1 | 11 | 27 |
| Aktiengesellschaft | 12 | 7 | 6 | 1 | 2 | 3 | | | 3 |
| Gesellschaft mit beschränkter Haftung | 660 | 538 | 516 | 22 | 40 | 82 | 15 | | 67 |
| GmbH ohne UG (haftungsbeschränkt) | 571 | 459 | 437 | 22 | 37 | 75 | 13 | | 62 |
| UG (haftungsbeschränkt) | 89 | 79 | 79 | | 3 | 7 | 2 | | 5 |
| Private Company Limited by Shares | 16 | 14 | 14 | | 1 | 1 | 1 | | |
| Genossenschaft | 2 | 2 | 2 | | | | | | |
| Eingetragener Verein | 4 | 2 | 1 | 1 | | 2 | | | 2 |
| Sonstige Rechtsformen ² | 11 | 9 | 8 | 1 | 1 | 1 | | | 1 |
| Einzelunternehmer/-innen nach Geschlecht | | | | | | | | | |
| weiblich | 1 155 | 981 | 981 | | 45 | 129 | 3 | | 126 |
| männlich | 2 856 | 2 470 | 2 470 | | 93 | 293 | 3 | | 290 |
| Einzelunternehmer/-innen nach ausgewählter Staatsangehörigkeit | | | | | | | | | |
| deutsch | 2 553 | 2 186 | 2 186 | | 112 | 255 | 5 | | 250 |
| italienisch | 21 | 13 | 13 | | | 8 | | | 8 |
| österreichisch | 8 | 7 | 7 | | | 1 | | | 1 |
| polnisch | 286 | 274 | 274 | | 8 | 4 | 1 | | 3 |
| serbisch | 12 | 10 | 10 | | 1 | 1 | | | 1 |
| türkisch | 279 | 201 | 201 | | 2 | 76 | | | 76 |

¹ Ohne Automatenaufsteller und Reisegewerbe.

² Einschließlich geheimzuhaltender Fälle.

**Neugründungen sowie Gewerbetreibende nach Wirtschaftsbereichen in der Stadt Bremen
Januar - Dezember 2011**

| Nr. der Klassifikation ¹ | Wirtschaftszweige (H.v. = Herstellung von) | Neugründungen | | | | | | Gewerbetreibende ³ | |
|-------------------------------------|--|-------------------------|------------------|--------------------|---|------------------------|--------------------|-------------------------------|----------------|
| | | ins-gesamt ² | Betriebsgründung | | | sonstige Neugründungen | | ins-gesamt | dar.: weiblich |
| | | | ins-gesamt | Hauptniederlassung | Zweig-niederlassung/ unselbst. Zweigstelle | ins-gesamt | dar.: Neben-erwerb | | |
| A | LAND- UND FORSTWIRTSCHAFT, FISCHEREI | 18 | | | | | 18 | 13 | 18 |
| B | BERGBAU U. GEWINNUNG VON STEINEN U.ERDEN | | | | | | | | |
| C | VERARBEITENDES GEWERBE | 202 | 64 | 47 | 17 | 138 | 84 | 213 | 62 |
| 10 | Herstellung von Nahrungs- und Futtermitteln | 27 | 12 | 8 | 4 | 15 | 7 | 33 | 11 |
| 11 | Getränkeherstellung | 2 | 1 | 1 | | 1 | 1 | 2 | 1 |
| 13 | Herstellung von Textilien | 13 | 1 | | 1 | 12 | 7 | 13 | 9 |
| 14 | Herstellung von Bekleidung | 10 | 3 | 3 | | 7 | 6 | 10 | 7 |
| 16 | H.v. Holz-, Flecht-, Korb- und Korkwaren | 9 | 2 | | 2 | 7 | 6 | 9 | 3 |
| 18 | Herstellung von Druckerzeugnissen; Vervielfältigung v. Ton-,Bild-,Datenträger | 16 | 1 | 1 | | 15 | 10 | 16 | 4 |
| 25 | Herstellung von Metallerzeugnissen | 15 | 8 | 8 | | 7 | 2 | 15 | 3 |
| 26 | H.v. DV-Gerät., elektron. u. opt. Erzeugnissen | 17 | 9 | 8 | 1 | 8 | 6 | 17 | 3 |
| 27 | Herstellung von elektr. Ausrüstungen | 15 | 4 | 3 | 1 | 11 | 9 | 16 | |
| 28 | Maschinenbau | 5 | 3 | 2 | 1 | 2 | 1 | 5 | |
| 29 | H.v. Kraftwagen und Kraftwagenteilen | 4 | 1 | 1 | | 3 | 2 | 4 | 1 |
| 31 | Herstellung von Möbeln | 3 | 1 | 1 | | 2 | 1 | 3 | |
| D | ENERGIEVERSORGUNG | 17 | 8 | 6 | 2 | 9 | 6 | 16 | 5 |
| E | WASSERVERSORGUNG; ENTSORGUNG, BESEITIGUNG VON UMWELTVERSCHMUTZUNG | 5 | 3 | 2 | 1 | 2 | | 6 | 1 |
| F | BAUGEWERBE | 758 | 100 | 95 | 5 | 658 | 60 | 766 | 37 |
| 41 | Hochbau | 9 | 4 | 3 | 1 | 5 | 1 | 10 | 3 |
| 42 | Tiefbau | 3 | 3 | 3 | | | | 4 | |
| 43 | Vorbereitende Baustellenarbeiten, Bauinstallation und sonst. Ausbaugewerbe | 746 | 93 | 89 | 4 | 653 | 59 | 752 | 34 |
| G | HANDEL; INSTANDH. U. REP. VON KFZ | 929 | 242 | 150 | 92 | 687 | 373 | 1 016 | 237 |
| 45 | Handel mit Kraftfahrzeugen; Instandhaltung und Reparatur von Kraftfahrzeugen | 130 | 29 | 22 | 7 | 101 | 52 | 134 | 14 |
| 46 | Handelsvermittlung und Großhandel (ohne Handel mit Kraftfahrzeugen) | 244 | 72 | 56 | 16 | 172 | 90 | 261 | 54 |
| 47 | Einzelhandel (ohne Handel mit KFZ) | 555 | 141 | 72 | 69 | 414 | 231 | 621 | 169 |
| H | VERKEHR UND LAGEREI | 161 | 53 | 41 | 12 | 108 | 30 | 179 | 16 |
| 49 | Landverkehr u. Transport in Rohrfernleitungen | 88 | 21 | 20 | 1 | 67 | 20 | 88 | 11 |
| 53 | Postdienste, Kurierdienste und Expressdienste | 26 | 2 | 2 | | 24 | 6 | 26 | 3 |
| I | GASTGEWERBE | 222 | 92 | 56 | 36 | 130 | 42 | 254 | 61 |
| 55 | Beherbergung | 8 | 2 | | 2 | 6 | 4 | 8 | 3 |
| 56 | Gastronomie | 214 | 90 | 56 | 34 | 124 | 38 | 246 | 58 |
| J | INFORMATION UND KOMMUNIKATION | 222 | 31 | 22 | 9 | 191 | 111 | 223 | 34 |
| 58 | Verlagswesen | 51 | 14 | 11 | 3 | 37 | 18 | 50 | 3 |
| 61 | Telekommunikation | 16 | 4 | 3 | 1 | 12 | 6 | 16 | 2 |
| 62 | Erbringung v. Dienstleistungen d. Inform.technologie | 104 | 10 | 5 | 5 | 94 | 60 | 105 | 13 |
| 63 | Informationsdienstleistungen | 12 | 12 | 12 | 12 | 12 | 12 | 12 | 12 |
| K | ERBRINGUNG V. FINANZ- U.VERS.DIENSTLEISTG. | 132 | 45 | 36 | 9 | 87 | 23 | 174 | 20 |
| 66 | Mit den Finanz- und Versicherungsdienstleistungen verbundene Tätigkeiten | 99 | 14 | 12 | 2 | 85 | 22 | 108 | 19 |
| L | GRUNDSTÜCKS-U. WOHNUNGSWESEN | 85 | 35 | 31 | 4 | 50 | 19 | 103 | 34 |
| M | FREIBERUFL., WISSENSCH. U. TECHN.DIENSTLSTG. | 256 | 51 | 46 | 5 | 205 | 110 | 270 | 74 |
| 70 | Verwaltung und Führung von Unternehmen und Betrieben; Unternehmensberatung | 109 | 28 | 25 | 3 | 81 | 37 | 116 | 23 |
| 73 | Werbung u. Marktforschung | 45 | 8 | 8 | | 37 | 21 | 47 | 18 |
| N | ERBRINGUNG V. SONST. WIRTSCHAFTL. DIENSTL. | 612 | 117 | 85 | 32 | 495 | 246 | 635 | 218 |
| 77 | Vermietung von beweglichen Sachen | 16 | 5 | 4 | 1 | 11 | 5 | 16 | 4 |
| 78 | Vermittlung und Überlassung von Arbeitskräften | 34 | 22 | 4 | 18 | 12 | 5 | 43 | 13 |
| 79 | Reisebüros, Reiseveranstalter und Erbringung sonstiger Reservierungsdienstleistungen | 17 | 2 | 1 | 1 | 15 | 6 | 17 | 9 |
| 81 | Garten- und Landschaftsbau; Gebäudebetreuung | 208 | 42 | 38 | 4 | 166 | 65 | 215 | 85 |
| P | ERZIEHUNG UND UNTERRICHT | 58 | 6 | 3 | 3 | 52 | 37 | 58 | 31 |
| Q | GESUNDHEITS- UND SOZIALWESEN | 35 | 2 | 2 | | 33 | 17 | 37 | 28 |
| R | KUNST, UNTERHALTUNG UND ERHOLUNG | 115 | 13 | 6 | 7 | 102 | 69 | 119 | 34 |
| O+S | ÖFF. VERWALTUNG, VERTEIDIGUNG; SOZIALVER-SICHERUNG, SONSTIGE DIENSTLEISTUNGEN 3) | 473 | 79 | 61 | 18 | 394 | 197 | 481 | 262 |
| A-S | INSGESAMT | 4 300 | 941 | 689 | 252 | 3 359 | 1 437 | 4 568 | 1 154 |

¹ Klassifikation der Wirtschaftszweige, Ausgabe 2008 (WZ 2008), Kurzbezeichnung. ² Ohne Automatenaufsteller und Reisegewerbe.

³ Anzeigepflichtige Personen, die eine Neugründung vorgenommen haben. ⁴ Einschließlich geheim zu haltender Fälle.

**Neugründungen sowie Gewerbetreibende nach Rechtsform,
Einzelunternehmen nach Geschlecht und Staatsangehörigkeit in der Stadt Bremen
Januar - Dezember 2011**

| Rechtsform | Staatsangehörigkeit | Geschlecht | Neugründungen | | | | | Gewerbetreibende ² | | |
|---|---------------------|------------|-----------------------------|------------------|------------------------------|--|----------------------|-------------------------------|----------------|-------------------|
| | | | ins- gesamt ¹ | Betriebsgründung | | | sonstige Neugründung | | ins- gesamt | dar.: weiblich |
| | | | | ins- gesamt | Haupt- nieder- lassung | Zweignie- derlassung/ unselbst. Zweigstelle | ins- gesamt | dar.: Neben- erwerb | | |
| Insgesamt | | | 4 300 | 941 | 689 | 252 | 3 359 | 1 437 | 4 568 | 1 154 |
| nach der Rechtsform des Unternehmens | | | | | | | | | | |
| Einzelunternehmen | | | 3 451 | 238 | 192 | 46 | 3 213 | 1 291 | 3 451 | 981 |
| Offene Handelsgesellschaft | | | 18 | 12 | 8 | 4 | 6 | 6 | 18 | 1 |
| Kommanditgesellschaft | | | 9 | 9 | 2 | 7 | | | 9 | |
| Gesellsch. m. beschränkter Haftung & Co. KG | | | 2 | 2 | 2 | | | | 3 | 1 |
| Gesellschaft des bürgerlichen Rechts | | | 273 | 153 | 147 | 6 | 120 | 120 | 273 | 62 |
| Aktiengesellschaft | | | 6 | 6 | 2 | 4 | | | | |
| Gesellschaft mit beschränkter Haftung | | | 516 | 496 | 333 | 163 | 20 | 20 | 788 | 108 |
| GmbH ohne UG (haftungsbeschränkt) | | | 437 | 429 | 269 | 160 | 8 | 8 | 700 | 88 |
| UG (haftungsbeschränkt) | | | 79 | 67 | 64 | 3 | 12 | 12 | 88 | 20 |
| Private Company Limited by Shares | | | 14 | 14 | | 14 | | | 20 | |
| Genossenschaft | | | 2 | 2 | 1 | 1 | | | 5 | 1 |
| Eingetragener Verein | | | 1 | 1 | 1 | | | | 1 | |
| Sonstige Rechtsformen ² | | | 8 | 8 | 1 | 7 | | | | |
| Einzelunternehmer/-innen nach Geschlecht | | | | | | | | | | |
| weiblich | | | 981 | 71 | 60 | 11 | 910 | 443 | | |
| männlich | | | 2 470 | 167 | 132 | 35 | 2 303 | 848 | | |
| Einzelunternehmer/-innen nach ausgewählter Staatsangehörigkeit | | | | | | | | | | |
| deutsch | | | 2 186 | 159 | 126 | 33 | 2 027 | 1 095 | 2 186 | 717 |
| griechisch | | | 11 | 2 | 2 | | 9 | 2 | 11 | 3 |
| italienisch | | | 13 | 2 | 1 | 1 | 11 | 2 | 13 | 3 |
| österreichisch | | | 7 | | | | 7 | 2 | 7 | 3 |
| polnisch | | | 274 | 13 | 10 | 3 | 261 | 17 | 274 | 48 |
| serbisch | | | 10 | | | | 10 | 4 | 10 | 4 |
| türkisch | | | 201 | 25 | 19 | 6 | 176 | 58 | 201 | 27 |

¹ Ohne Automatenaufsteller und Reisegewerbe.

² Anzeigepflichtige Personen, die eine Neugründung vorgenommen haben.

³ Einschließlich geheimzuhaltender Fälle.

**Gewerbeabmeldungen nach Wirtschaftsbereichen in der Stadt Bremen
Januar - Dezember 2011**

| Nr. der Klassifikation ¹ | Wirtschaftszweige (H.v. = Herstellung von) | Gewerbeabmeldungen insgesamt ² | Aufgabe | | | Fortzug | Übergabe | | | |
|-------------------------------------|---|---|-----------|----------------------|------------|---------|-----------|-------------------|------------------------|------------------------------|
| | | | insgesamt | vollständige Aufgabe | Umwandlung | | insgesamt | Rechtsformwechsel | Gesellschafteraustritt | Erbfolge/Verkauf/Verpachtung |
| A | LAND- UND FORSTWIRTSCHAFT, FISCHEREI | 22 | 19 | 19 | | 1 | 2 | | | 2 |
| B | BERGBAU U. GEWINNUNG VON STEINEN U.ERDEN | | | | | | | | | |
| C | VERARBEITENDES GEWERBE | 163 | 138 | 135 | 3 | 7 | 18 | 3 | 3 | 12 |
| 10 | Herstellung von Nahrungs- und Futtermitteln | 27 | 21 | 21 | | 1 | 5 | 1 | 1 | 3 |
| 11 | Getränkeherstellung | | | | | | | | | |
| 13 | Herstellung von Textilien | 6 | 6 | 6 | | | | | | |
| 14 | Herstellung von Bekleidung | 13 | 12 | 12 | | | 1 | | | 1 |
| 16 | H.v. Holz-, Flecht-, Korb- und Korkwaren | 6 | 5 | 5 | | 1 | | | | |
| 18 | Herstellung von Druckerzeugnissen; Vervielfältigung v.Ton-,Bild-,Datenträger | 4 | 4 | 4 | | | | | | |
| 25 | Herstellung von Metallerzeugnissen | 12 | 10 | 9 | 1 | 2 | | | | |
| 26 | H.v. DV-Gerät., elektron. u. opt. Erzeugnissen | 12 | 10 | 10 | | | 2 | | | 2 |
| 27 | Herstellung von elektr. Ausrüstungen | 18 | 17 | 16 | 1 | | 1 | 1 | | |
| 28 | Maschinenbau | 9 | 8 | 7 | 1 | 1 | | | | |
| 29 | H.v. Kraftwagen undKraftwagenteilen | 4 | 3 | 3 | | | 1 | 1 | | |
| 31 | Herstellung von Möbeln | 4 | 3 | 3 | | | 1 | | 1 | |
| D | ENERGIEVERSORGUNG | 5 | 4 | 4 | | | 1 | 1 | | |
| E | WASSERVERSORGUNG; ENTSORGUNG, BESEITIGUNG VON UMWELTVERSCHMUTZUNG | 7 | 7 | 7 | | | | | | |
| F | BAUWERBE | 383 | 357 | 355 | 2 | 17 | 9 | 3 | 2 | 4 |
| 41 | Hochbau | 6 | 6 | 6 | | | | | | |
| 42 | Tiefbau | 2 | 2 | 2 | | | | | | |
| 43 | Vorbereitende Baustellenarbeiten, Bauinstallation und sonst. Ausbaugewerbe | 375 | 349 | 347 | 2 | 17 | 9 | 3 | 2 | 4 |
| G | HANDEL; INSTANDH. U. REP. VON KFZ | 950 | 790 | 786 | 4 | 34 | 126 | 4 | 18 | 104 |
| 45 | Handel mit Kraftfahrzeugen; Instandhaltung und Reparatur von Kraftfahrzeugen | 99 | 88 | 88 | | 3 | 8 | 1 | 2 | 5 |
| 46 | Handelsvermittlung und Großhandel (ohne Handel mit Kraftfahrzeugen) | 172 | 146 | 146 | | 10 | 16 | 1 | 2 | 13 |
| 47 | Einzelhandel (ohne Handel mit KFZ) | 679 | 556 | 552 | 4 | 21 | 102 | 2 | 14 | 86 |
| H | VERKEHR UND LAGEREI | 131 | 117 | 117 | | 4 | 10 | 2 | 1 | 7 |
| 49 | Landverkehr u. Transport in Rohrfernleitungen | 86 | 74 | 74 | | 2 | 10 | 2 | 1 | 7 |
| 53 | Postdienste, Kurierdienste und Expressdienste | 24 | 24 | 24 | | | | | | |
| I | GASTGEWERBE | 444 | 302 | 300 | 2 | 1 | 141 | 5 | 3 | 133 |
| 55 | Beherbergung | 8 | 4 | 2 | 2 | | 4 | | | 4 |
| 56 | Gastronomie | 436 | 298 | 298 | | 1 | 137 | 5 | 3 | 129 |
| J | INFORMATION UND KOMMUNIKATION | 144 | 120 | 120 | | 13 | 11 | 2 | 2 | 7 |
| 58 | Verlagswesen | 31 | 21 | 21 | | 7 | 3 | 1 | 1 | 1 |
| 61 | Telekommunikation | 26 | 20 | 20 | | 1 | 5 | | | 5 |
| 62 | Erbringung v. Dienstleistungen d. Inform.technologie | 63 | 59 | 59 | | 2 | 2 | | 1 | 1 |
| 63 | Informationsdienstleistungen | 19 | 18 | 18 | | 1 | | | | |
| K | ERBRINGUNG V. FINANZ- U.VERS.DIENSTLEISTG. | 132 | 114 | 114 | | 14 | 4 | | 2 | 2 |
| 66 | Mit den Finanz- und Versicherungsdienstleistungen verbundene Tätigkeiten | 127 | 111 | 111 | | 13 | 3 | | 2 | 1 |
| L | GRUNDSTÜCKS-U. WOHNUNGSWESEN | 58 | 53 | 53 | | 4 | 1 | | | 1 |
| M | FREIBERUFL., WISSENSCH. U. TECHN.DIENSTLSTG. | 184 | 164 | 163 | 1 | 18 | 2 | | | 2 |
| 70 | Verwaltung und Führung von Unternehmen und Betrieben; Unternehmensberatung | 70 | 59 | 59 | | 11 | | | | |
| 73 | Werbung u.Marktforschung | 41 | 36 | 36 | | 3 | 2 | | | 2 |
| N | ERBRINGUNG V. SONST. WIRTSCHAFTL. DIENSTL. | 415 | 378 | 374 | 4 | 24 | 13 | 3 | 3 | 7 |
| 77 | Vermietung von beweglichen Sachen | 15 | 13 | 13 | | | 2 | | | 2 |
| 78 | Vermittlung und Überlassung von Arbeitskräften | 23 | 23 | 22 | 1 | | | | | |
| 79 | Reisebüros, Reiseveranstalter und Erbringung sonstiger Reservierungsdienstleistungen | 16 | 16 | 16 | | | | | | |
| 81 | Garten- und Landschaftsbau; Gebäudebetreuung | 142 | 132 | 132 | | 8 | 2 | 1 | | 1 |
| P | ERZIEHUNG UND UNTERRICHT | 25 | 20 | 20 | | 1 | 4 | 1 | 1 | 2 |
| Q | GESUNDHEITS- UND SOZIALWESEN | 20 | 18 | 18 | | 1 | 1 | | 1 | |
| R | KUNST, UNTERHALTUNG UND ERHOLUNG | 69 | 62 | 62 | | 4 | 3 | | | 3 |
| O+S | ÖFF. VERWALTUNG, VERTEIDIGUNG; SOZIALVER-SICHERUNG, SONSTIGE DIENSTLEISTUNGEN ³⁾ | 364 | 325 | 324 | 1 | 15 | 24 | 1 | 1 | 22 |
| A-S | INSGESAMT | 3 516 | 2 988 | 2 971 | 17 | 158 | 370 | 25 | 37 | 308 |

¹ Klassifikation der Wirtschaftszweige, Ausgabe 2008 (WZ 2008), Kurzbezeichnung.

² Ohne Automatenaufsteller und Reisegewerbe.

³ Einschließlich geheimzuhaltender Fälle.

**Gewerbeabmeldungen nach Art der Niederlassung, Rechtsform,
Einzelunternehmen nach Geschlecht und Staatsangehörigkeit der Stadt Bremen
Januar - Dezember 2011**

| Art der Niederlassung Rechtsform Geschlecht Staatsangehörigkeit | Gewerbe- abmel- dungen insgesamt ¹ | Aufgabe | | | Fort- zug | Übergabe | | | |
|--|--|----------------|------------------------------|-----------------|--------------|----------------|-----------------------------|----------------------------------|--|
| | | ins- gesamt | voll- ständige Aufgabe | Um- wandlung | | ins- gesamt | Rechts- form- wechsel | Gesell- schafter- austritt | Erbfolge Verkauf/ Verpach- tung |
| Insgesamt | 3 516 | 2 988 | 2 971 | 17 | 158 | 370 | 25 | 37 | 308 |
| nach der Art der Niederlassung | | | | | | | | | |
| Hauptniederlassung | 3 268 | 2 792 | 2 788 | 4 | 149 | 327 | 22 | 34 | 271 |
| Zweigniederlassung | 14 | 11 | 9 | 2 | 1 | 2 | 1 | | 1 |
| Unselbstständige Zweigstelle | 234 | 185 | 174 | 11 | 8 | 41 | 2 | 3 | 36 |
| nach der Rechtsform des Unternehmens | | | | | | | | | |
| Einzelunternehmen | 3 028 | 2 622 | 2 621 | 1 | 120 | 286 | 20 | | 266 |
| Offene Handelsgesellschaft | 21 | 18 | 18 | | | 3 | | 2 | 1 |
| Kommanditgesellschaft | 10 | 10 | 10 | | | | | | |
| Gesellsch. m. beschränkter Haftung & Co. KG | 1 | | | | 1 | | | | |
| Gesellschaft des bürgerlichen Rechts | 160 | 117 | 117 | | 5 | 38 | 2 | 35 | 1 |
| Aktiengesellschaft | 5 | 4 | 3 | 1 | | 1 | | | 1 |
| Gesellschaft mit beschränkter Haftung | 271 | 198 | 184 | 14 | 32 | 41 | 3 | | 38 |
| GmbH ohne UG (haftungsbeschränkt) | 245 | 177 | 163 | 14 | 31 | 37 | 2 | | 35 |
| UG (haftungsbeschränkt) | 26 | 21 | 21 | | 1 | 4 | 1 | | 3 |
| Private Company Limited by Shares | 11 | 10 | 9 | 1 | | 1 | | | 1 |
| Genossenschaft | | | | | | | | | |
| Eingetragener Verein | 3 | 3 | 3 | | | | | | |
| Sonstige Rechtsformen ² | 6 | 6 | 6 | | | | | | |
| Einzelunternehmer/-innen nach Geschlecht | | | | | | | | | |
| weiblich | 892 | 783 | 783 | | 40 | 69 | 2 | | 67 |
| männlich | 2 136 | 1 839 | 1 838 | 1 | 80 | 217 | 18 | | 199 |
| Einzelunternehmer/-innen nach ausgewählter Staatsangehörigkeit | | | | | | | | | |
| deutsch | 2 121 | 1 838 | 1 837 | 1 | 97 | 186 | 15 | | 171 |
| griechisch | 17 | 12 | 12 | | 1 | 4 | | | 4 |
| italienisch | 18 | 17 | 17 | | | 1 | | | 1 |
| polnisch | 154 | 143 | 143 | | 8 | 3 | | | 3 |
| serbisch | 12 | 10 | 10 | | | 2 | | | 2 |
| türkisch | 270 | 210 | 210 | | | 60 | 3 | | 57 |

¹ Ohne Automatenaufsteller und Reisegewerbe.

² Einschließlich geheimzuhaltender Fälle.

**Vollständige Aufgaben sowie Gewerbetreibende
nach Wirtschaftsbereichen in der Stadt Bremen
Januar - Dezember 2011**

| Nr. der Klas- sifika- tion ¹ | Wirtschaftszweige (H.v. = Herstellung von) | Vollständige Aufgaben | | | | | Gewerbetreibende ³ | | |
|---|---|-----------------------------|-----------------|------------------------------|--|----------------------|-------------------------------|----------------|-------------------|
| | | ins- gesamt ² | Betriebsaufgabe | | | sonstige Stilllegung | | ins- gesamt | dar.: weiblich |
| | | | ins- ges. | Haupt- nieder- lassung | Zweignie- derlassung/ unselbst. Zweigstelle | ins- ges. | dar.: Neben- erwerb | | |
| A | LAND- UND FORSTWIRTSCHAFT, FISCHEREI | 14 | | | | 14 | 5 | 13 | 1 |
| B | BERGBAU U. GEWINNUNG VON STEINEN U.ERDEN | 2 | 1 | | | 1 | 1 | 2 | |
| C | VERARBEITENDES GEWERBE | 153 | 39 | 29 | 10 | 114 | 38 | 165 | 39 |
| 10 | Herstellung von Nahrungs- und Futtermitteln | 22 | 7 | 7 | | 15 | 4 | 22 | 5 |
| 11 | Getränkherstellung | | | | | | | | |
| 13 | Herstellung von Textilien | 7 | | | | 7 | 4 | 7 | 4 |
| 14 | Herstellung von Bekleidung | 12 | 3 | 3 | | 9 | 5 | 14 | 8 |
| 16 | H.v. Holz-, Flecht-, Korb- und Korkwaren | 7 | 2 | 1 | 1 | 5 | 1 | 7 | |
| 18 | Herstellung von Druckerzeugnissen; Vervielfältigung v.Ton-,Bild-,Datenträger | 14 | 2 | 2 | | 12 | 7 | 14 | 4 |
| 25 | Herstellung von Metallerzeugnissen | 26 | 6 | 4 | 2 | 20 | 3 | 29 | 3 |
| 26 | H.v. DV-Gerät., elektron. u. opt. Erzeugnissen | 14 | 4 | 2 | 2 | 10 | 6 | 18 | 1 |
| 27 | Herstellung von elektr. Ausrüstungen | 5 | 2 | 2 | | 3 | 2 | 5 | 1 |
| 28 | Maschinenbau | 2 | 2 | 2 | | | | 2 | 1 |
| 29 | H.v. Kraftwagen undKraftwagenteilen | 2 | 1 | 1 | | 1 | | 2 | |
| 31 | Herstellung von Möbeln | 6 | 1 | | 1 | 5 | | 8 | 2 |
| D | ENERGIEVERSORGUNG | 2 | | | | 2 | 2 | 2 | |
| E | WASSERVERSORGUNG; ENTSORGUNG, BESEITI- GUNG VON UMWELTVERSCHMUTZUNG | 7 | | | | 7 | 1 | 7 | 2 |
| F | BAUWERBE | 401 | 51 | 47 | 4 | 350 | 28 | 402 | 19 |
| 41 | Hochbau | 4 | 2 | 2 | | 2 | | 4 | |
| 42 | Tiefbau | 6 | 2 | 2 | | 4 | | 6 | 1 |
| 43 | Vorbereitende Baustellenarbeiten, Bau- installation und sonst. Ausbaugewerbe | 391 | 47 | 43 | 4 | 344 | 28 | 392 | 18 |
| G | HANDEL; INSTANDH. U. REP. VON KFZ | 907 | 238 | 117 | 121 | 669 | 237 | 984 | 250 |
| 45 | Handel mit Kraftfahrzeugen; Instandhaltung und Reparatur von Kraftfahrzeugen | 118 | 19 | 16 | 3 | 99 | 30 | 118 | 12 |
| 46 | Handelsvermittlung und Großhandel (ohne Handel mit Kraftfahrzeugen) | 187 | 44 | 32 | 12 | 143 | 36 | 200 | 49 |
| 47 | Einzelhandel (ohne Handel mit KFZ) | 602 | 175 | 69 | 106 | 427 | 171 | 666 | 189 |
| H | VERKEHR UND LAGEREI | 161 | 37 | 26 | 11 | 124 | 22 | 167 | 20 |
| 49 | Landverkehr u. Transport in Rohrfernleitungen | 86 | 17 | 15 | 2 | 69 | 11 | 88 | 9 |
| 53 | Postdienste, Kurierdienste und Expressdienste | 40 | 2 | 1 | 1 | 38 | 8 | 40 | 7 |
| I | GASTGEWERBE | 330 | 97 | 84 | 13 | 233 | 61 | 347 | 126 |
| 55 | Beherbergung | 4 | 1 | | 1 | 3 | 1 | 7 | 1 |
| 56 | Gastronomie | 326 | 96 | 84 | 12 | 230 | 60 | 340 | 125 |
| J | INFORMATION UND KOMMUNIKATION | 146 | 23 | 11 | 12 | 123 | 49 | 154 | 22 |
| 58 | Verlagswesen | 30 | 6 | 5 | 1 | 24 | 9 | 32 | 5 |
| 61 | Telekommunikation | 14 | 6 | 1 | 5 | 8 | 2 | 19 | 1 |
| 62 | Erbringung v. Dienstleistungen d. Inform.technologie | 84 | 11 | 5 | 6 | 73 | 29 | 85 | 11 |
| 63 | Informationsdienstleistungen | 12 | 12 | 12 | 12 | 12 | 12 | 12 | 12 |
| K | ERBRINGUNG V. FINANZ- U.VERS.DIENSTLEISTG. | 104 | 17 | 11 | 6 | 87 | 13 | 103 | 19 |
| 66 | Mit den Finanz- und Versicherungsdienst- leistungen verbundene Tätigkeiten | 99 | 13 | 8 | 5 | 86 | 13 | 97 | 19 |
| L | GRUNDSTÜCKS-U. WOHNUNGSWESEN | 60 | 18 | 13 | 5 | 42 | 17 | 63 | 20 |
| M | FREIBERUFL., WISSENSCH. U. TECHN.DIENSTLSTG. | 154 | 24 | 19 | 5 | 130 | 38 | 162 | 43 |
| 70 | Verwaltung und Führung von Unternehmen und Betrieben; Unternehmensberatung | 46 | 7 | 5 | 2 | 39 | 9 | 52 | 11 |
| 73 | Werbung u.Marktforschung | 37 | 6 | 4 | 2 | 31 | 11 | 37 | 10 |
| N | ERBRINGUNG V. SONST. WIRTSCHAFTL. DIENSTL. | 489 | 76 | 44 | 32 | 413 | 134 | 514 | 191 |
| 77 | Vermietung von beweglichen Sachen | 20 | 11 | 3 | 8 | 9 | 2 | 25 | 6 |
| 78 | Vermittlung und Überlassung von Arbeitskräften | 22 | 14 | 5 | 9 | 8 | 2 | 34 | 11 |
| 79 | Reisebüros, Reiseveranstalter und Erbringung sonstiger Reservierungsdienstleistungen | 30 | 5 | 5 | | 25 | 6 | 30 | 11 |
| 81 | Garten- und Landschaftsbau; Gebäudebetreuung | 184 | 18 | 17 | 1 | 166 | 41 | 185 | 72 |
| P | ERZIEHUNG UND UNTERRICHT | 38 | 7 | 2 | 5 | 31 | 9 | 40 | 18 |
| Q | GESUNDHEITS- UND SOZIALWESEN | 18 | 1 | 1 | | 17 | 9 | 18 | 15 |
| R | KUNST, UNTERHALTUNG UND ERHOLUNG | 76 | 14 | 5 | 9 | 62 | 28 | 77 | 22 |
| O+S | ÖFF. VERWALTUNG, VERTEIDIGUNG; SOZIALVER- SICHERUNG, SONSTIGE DIENSTLEISTUNGEN ³⁾ | 339 | 45 | 27 | 18 | 294 | 100 | 343 | 204 |
| A-S | INSGESAMT | 3 401 | 688 | 436 | 252 | 2 421 | 791 | 3 563 | 1 011 |

¹ Klassifikation der Wirtschaftszweige, Ausgabe 2008 (WZ 2008), Kurzbezeichnung. ² Ohne Automatenaufsteller und Reisegewerbe.

³ Anzeigepflichtige Personen, die Ihren Betrieb vollständig aufgegeben haben. ⁴ Einschließlich geheim zu haltender Fälle.

**Vollständige Aufgaben sowie Gewerbetreibende nach Rechtsform,
Einzelunternehmen nach Geschlecht und Staatsangehörigkeit in der Stadt Bremen
Januar - Dezember 2011**

| Rechtsform | Staatsangehörigkeit | Geschlecht | Vollständige Aufgaben | | | | Gewerbetreibende ² | | | |
|------------------|---------------------|------------|-----------------------------|-----------------|------------------------------|--|-------------------------------|----------------|-------------------|---------------------------|
| | | | ins- gesamt ¹ | Betriebsaufgabe | | sonstige Stilllegung | | ins- gesamt | dar.: weiblich | |
| | | | | ins gesamt | Haupt- nieder- lassung | Zweignie- derlassung/ unselbst. Zweigstelle | ins- gesamt | | | dar.: Neben- erwerb |
| Insgesamt | | | 2 971 | 550 | 367 | 183 | 2 421 | 723 | 3 065 | 859 |

nach der Rechtsform des Unternehmens

| | | | | | | | | |
|---|-------|-----|-----|----|-------|-----|-------|-----|
| Einzelunternehmen | 2 621 | 260 | 203 | 57 | 2 361 | 663 | 2 621 | 783 |
| Offene Handelsgesellschaft | 18 | 14 | 12 | 2 | 4 | 4 | 18 | 3 |
| Kommanditgesellschaft | 10 | 9 | 6 | 3 | 1 | 1 | 10 | 2 |
| Gesellsch. m. beschränkter Haftung & Co. KG | | | | | | | | |
| Gesellschaft des bürgerlichen Rechts | 117 | 70 | 65 | 5 | 47 | 47 | 117 | 23 |
| Aktiengesellschaft | 3 | 3 | | 3 | | | | |
| Gesellschaft mit beschränkter Haftung | 184 | 176 | 80 | 96 | 8 | 8 | 282 | 44 |
| GmbH ohne UG (haftungsbeschränkt) | 163 | 159 | 64 | 95 | 4 | 4 | 260 | 37 |
| UG (haftungsbeschränkt) | 21 | 17 | 16 | 1 | 4 | 4 | 22 | 7 |
| Private Company Limited by Shares | 9 | 9 | | 9 | | | 14 | 4 |
| Genossenschaft | | | | | | | | |
| Eingetragener Verein | 3 | 3 | 1 | 2 | | | 3 | |
| Sonstige Rechtsformen ² | 6 | 6 | | 6 | | | | |

Einzelunternehmer/-innen nach Geschlecht

| | | | | | | |
|----------|-------|-----|-----|----|-------|-----|
| weiblich | 783 | 86 | 66 | 20 | 697 | 234 |
| männlich | 1 838 | 174 | 137 | 37 | 1 664 | 429 |

Einzelunternehmer/-innen nach ausgewählter Staatsangehörigkeit

| | | | | | | | | |
|----------------|-------|-----|-----|----|-------|-----|-------|-----|
| deutsch | 1 837 | 182 | 138 | 44 | 1 655 | 533 | 1 837 | 597 |
| griechisch | 12 | 4 | 4 | | 8 | 1 | 12 | 4 |
| italienisch | 17 | 4 | 4 | | 13 | 4 | 17 | 2 |
| österreichisch | 4 | 2 | 1 | 1 | 2 | 1 | 4 | |
| polnisch | 143 | 3 | 1 | 2 | 140 | 7 | 143 | 36 |
| serbisch | 10 | | | | 10 | 5 | 10 | 4 |
| türkisch | 210 | 31 | 25 | 6 | 179 | 42 | 210 | 30 |

¹ Ohne Automatenaufsteller und Reisegewerbe.

² Anzeigepflichtige Personen, die ihren Betrieb vollständig aufgegeben haben.

³ Einschließlich geheimzuhaltender Fälle.

**Gewerbeanmeldungen nach Wirtschaftsbereichen in der Stadt Bremerhaven
Januar - Dezember 2011**

| Nr. der Klassifikation ¹ | Wirtschaftszweige (H.v. = Herstellung von) | Gewerbeanmeldungen insgesamt ² | Neuerrichtung | | | Zu- zug | Übernahme | | | |
|-------------------------------------|---|---|----------------|-----------------------|----------------------|------------|----------------|-----------------------------|----------------------------------|-----------------------------|
| | | | ins- gesamt | Neu- grün- dung | Um- wand- lung | | ins- gesamt | Rechts- form- wechsel | Gesell- schafter- eintritt | Erbfolge/ Kauf/ Pacht |
| A | LAND- UND FORSTWIRTSCHAFT, FISCHEREI | - | - | - | - | - | 1 | | | |
| B | BERGBAU U. GEWINNUNG VON STEINEN U.ERDEN | - | - | - | - | - | | | | |
| C | VERARBEITENDES GEWERBE | 34 | 31 | 29 | 2 | - | 4 | 3 | 1 | |
| 10 | Herstellung von Nahrungs- und Futtermitteln | 5 | 5 | 4 | 1 | - | | | | |
| 11 | Getränkeherstellung | - | - | - | - | - | | | | |
| 13 | Herstellung von Textilien | 2 | 2 | 2 | - | - | | | | |
| 14 | Herstellung von Bekleidung | - | - | - | - | - | | | | |
| 16 | H.v. Holz-, Flecht-, Korb- und Korkwaren | - | - | - | - | - | | | | |
| 17 | Herstellung von Papier, Pappe und Waren daraus | - | - | - | - | - | | | | |
| 18 | Vervielfältigung v.Ton-,Bild-,Datenträger | - | - | - | - | - | | | | |
| 25 | Herstellung von Metallerzeugnissen | 6 | 6 | 5 | 1 | - | 1 | | | 1 |
| 26 | H.v. DV-Gerät., elektron. u. opt. Erzeugnissen | 2 | 2 | 2 | - | - | | | | |
| 27 | Herstellung von elektr. Ausrüstungen | - | - | - | - | - | | | | |
| 28 | Maschinenbau | 1 | 1 | 1 | - | - | | | | |
| 29 | H.v. Kraftwagen und Kraftwagenteilen | - | - | - | - | - | | | | |
| 31 | Herstellung von Möbeln | - | - | - | - | - | | | | |
| D | ENERGIEVERSORGUNG | 12 | 10 | 10 | - | 2 | | | | |
| E | WASSERVERSORGUNG; ENTSORGUNG, BESEITIGUNG VON UMWELTVERSCHMUTZUNG | 6 | 6 | 6 | - | - | | | | |
| F | BAUGEWERBE | 258 | 242 | 242 | - | 15 | 3 | | 2 | 1 |
| 41 | Hochbau | 2 | 2 | 2 | - | - | | | | |
| 42 | Tiefbau | 7 | 5 | 5 | - | 2 | | | | |
| 43 | Vorbereitende Baustellenarbeiten, Bau- installation und sonst. Ausbaugewerbe | 249 | 235 | 235 | - | 13 | 3 | | 2 | 1 |
| G | HANDEL; INSTANDH. U. REP. VON KFZ | 223 | 193 | 190 | 3 | 17 | 11 | 5 | 4 | 2 |
| 45 | Handel mit Kraftfahrzeugen; Instandhaltung und Reparatur von Kraftfahrzeugen | 33 | 27 | 24 | 3 | 6 | 1 | | 1 | |
| 46 | Handelsvermittlung und Großhandel (ohne Handel mit Kraftfahrzeugen) | 33 | 29 | 29 | - | 4 | | | | |
| 47 | Einzelhandel (ohne Handel mit KFZ) | 157 | 137 | 137 | - | 7 | 10 | 5 | 3 | 2 |
| H | VERKEHR UND LAGEREI | 27 | 25 | 25 | - | 2 | | | | |
| 49 | Landverkehr u. Transport in Rohrfernleitungen | 17 | 17 | 17 | - | - | | | | |
| 53 | Postdienste, Kurierdienste und Expressdienste | 5 | 4 | 4 | - | 1 | | | | |
| I | GASTGEWERBE | 134 | 126 | 126 | - | 1 | 7 | 1 | 4 | 2 |
| 55 | Beherbergung | 2 | 1 | 1 | - | - | | | | |
| 56 | Gastronomie | 132 | 125 | 125 | - | 1 | 7 | 1 | 4 | 2 |
| J | INFORMATION UND KOMMUNIKATION | 39 | 35 | 34 | 1 | 3 | 1 | 1 | | |
| 58 | Verlagswesen | 1 | 1 | 1 | - | - | | | | |
| 61 | Telekommunikation | 2 | 2 | 2 | - | - | | | | |
| 62 | Erbringung v. Dienstleistungen d. Inform.technologie | 14 | 12 | 12 | - | 2 | | | | |
| 63 | Informationsdienstleistungen | 18 | 17 | 17 | - | 1 | | | | |
| K | ERBRINGUNG V. FINANZ- U. VERS.DIENSTLEISTG. | 29 | 24 | 24 | - | 3 | 1 | | | 1 |
| 66 | Mit den Finanz- und Versicherungsdienst- leistungen verbundene Tätigkeiten | 26 | 22 | 22 | - | 3 | 1 | | | 1 |
| L | GRUNDSTÜCKS-U. WOHNUNGSWESEN | 16 | 14 | 14 | - | 1 | 2 | | 2 | |
| M | FREIBERUFL., WISSENSCH. U. TECHN.DIENSTLSTG. | 71 | 67 | 67 | - | 2 | 2 | | 1 | 1 |
| 70 | Verwaltung und Führung von Unternehmen und Betrieben; Unternehmensberatung | 12 | 10 | 10 | - | - | 1 | | 1 | |
| 73 | Werbung u.Marktforschung | 38 | 38 | 38 | - | - | | | | |
| N | ERBRINGUNG V. SONST. WIRTSCHAFTL. DIENSTL. | 169 | 159 | 159 | - | 8 | 2 | | 2 | |
| 77 | Vermietung von beweglichen Sachen | 8 | 7 | 7 | - | 1 | | | | |
| 78 | Vermittlung und Überlassung von Arbeitskräften | 13 | 13 | 13 | - | - | | | | |
| 79 | Reisebüros, Reiseveranstalter und Erbringung sonstiger Reservierungsdienstleistungen | 4 | 3 | 3 | - | 1 | | | | |
| 81 | Garten- und Landschaftsbau; Gebäudebetreuung | 114 | 112 | 112 | - | 1 | | | | |
| P | ERZIEHUNG UND UNTERRICHT | 24 | 24 | 21 | 3 | - | 1 | | | 1 |
| Q | GESUNDHEITS- UND SOZIALWESEN | 1 | 1 | 1 | - | - | | | | |
| R | KUNST, UNTERHALTUNG UND ERHOLUNG | 16 | 14 | 14 | - | 2 | | | | |
| O+S | ÖFF. VERWALTUNG, VERTEIDIGUNG; SOZIALVER- SICHERUNG, SONSTIGE DIENSTLEISTUNGEN 3) | 171 | 161 | 160 | 1 | 8 | 2 | 1 | 1 | |
| A-S | INSGESAMT | 1 230 | 1 132 | 1 122 | 10 | 64 | 36 | 11 | 17 | 8 |

¹ Klassifikation der Wirtschaftszweige, Ausgabe 2008 (WZ 2008), Kurzbezeichnung.

² Ohne Automatenaufsteller und Reisegewerbe.

³ Einschließlich geheim zu haltender Fälle.

**Gewerbebeanmeldungen nach Art der Niederlassung, Rechtsform,
Einzelunternehmen nach Geschlecht und Staatsangehörigkeit in der Stadt Bremerhaven
Januar - Dezember 2011**

| Art der Niederlassung Rechtsform Geschlecht Staatsangehörigkeit | Gewerbean- meldungen insgesamt ¹ | Neuerrichtung | | | Zu- zug | Übernahme | | | |
|--|---|----------------|------------------|-----------------|------------|----------------|-----------------------------|----------------------------------|----------------------------|
| | | ins- gesamt | Neu- gründung | Um- wandlung | | ins- gesamt | Rechts- form- wechsel | Gesell- schafter- eintritt | Erbfolge Kauf/ Pacht |
| Insgesamt | 1 230 | 1 132 | 1 122 | 10 | 64 | 34 | 14 | 11 | 9 |
| nach der Art der Niederlassung | | | | | | | | | |
| Hauptniederlassung | 1 119 | 1 034 | 1 031 | 3 | 62 | 23 | 10 | 7 | 6 |
| Zweigniederlassung | 7 | 5 | 2 | 3 | 1 | 1 | | | 1 |
| Unselbstständige Zweigstelle | 104 | 93 | 89 | 4 | 1 | 10 | 4 | 4 | 2 |
| nach der Rechtsform des Unternehmens | | | | | | | | | |
| Einzelunternehmen | 1 004 | 938 | 938 | | 52 | 14 | 6 | | 8 |
| Offene Handelsgesellschaft | 2 | 1 | 1 | | 1 | | | | |
| Kommanditgesellschaft | 6 | 2 | 2 | | 1 | 3 | | 3 | |
| Gesellsch. m. beschränkter Haftung & Co. KG | 49 | 38 | 34 | 4 | 2 | 9 | 3 | 6 | |
| Gesellschaft des bürgerlichen Rechts | 27 | 22 | 22 | | | 5 | 3 | 2 | |
| Aktiengesellschaft | 2 | 1 | 1 | | | 1 | | | 1 |
| Gesellschaft mit beschränkter Haftung | 129 | 119 | 113 | 6 | 8 | 2 | 2 | | |
| GmbH ohne UG (haftungsbeschränkt) | 104 | 95 | 89 | 6 | 8 | 1 | 1 | | |
| UG (haftungsbeschränkt) | 25 | 24 | 24 | | | 1 | 1 | | |
| Private Company Limited by Shares | | | | | | | | | |
| Genossenschaft | 3 | 3 | 3 | | | | | | |
| Eingetragener Verein | 4 | 4 | 4 | | | | | | |
| Sonstige Rechtsformen ² | 4 | 4 | 4 | | | | | | |
| Einzelunternehmer/-innen nach Geschlecht | | | | | | | | | |
| weiblich | 276 | 258 | 258 | | 14 | 4 | 2 | | 2 |
| männlich | 728 | 680 | 680 | | 38 | 10 | 4 | | 6 |
| Einzelunternehmer/-innen nach ausgewählter Staatsangehörigkeit | | | | | | | | | |
| deutsch | 584 | 533 | 533 | | 39 | 12 | 5 | | 7 |
| griechisch | 2 | 1 | 1 | | 1 | | | | |
| italienisch | 1 | 1 | 1 | | | | | | |
| österreichisch | | | | | | | | | |
| polnisch | 38 | 37 | 37 | | 1 | | | | |
| serbisch | 6 | 6 | 6 | | | | | | |
| türkisch | 49 | 46 | 46 | | 1 | 2 | 1 | | 1 |

¹ Ohne Automatenaufsteller und Reisegewerbe.

² Einschließlich geheimzuhaltender Fälle..

**Neugründungen sowie Gewerbetreibende nach Wirtschaftsbereichen in der Stadt Bremerhaven
Januar - Dezember 2011**

| Nr. der Klassifikation ¹ | Wirtschaftszweige (H.v. = Herstellung von) | Neugründungen | | | | | | Gewerbetreibende ³ | |
|-------------------------------------|--|-------------------------|------------------|--------------------|--|------------------------|--------------------|-------------------------------|----------------|
| | | ins-gesamt ² | Betriebsgründung | | | sonstige Neugründungen | | ins-gesamt | dar.: weiblich |
| | | | ins-gesamt | Hauptniederlassung | Zweig-niederlassung/ unselbst. Zweigstelle | ins-gesamt | dar.: Neben-erwerb | | |
| A | LAND- UND FORSTWIRTSCHAFT, FISCHEREI | | | | | | | | |
| B | BERGBAU U. GEWINNUNG VON STEINEN U.ERDEN | 34 | | | | | | | |
| C | VERARBEITENDES GEWERBE | 29 | 12 | 7 | 5 | 17 | 5 | 34 | 2 |
| 10 | Herstellung von Nahrungs- und Futtermitteln | 4 | 3 | 2 | 1 | 1 | | 6 | 1 |
| 11 | Getränkeherstellung | | | | | | | | |
| 13 | Herstellung von Textilien | 2 | 1 | 1 | | 1 | 1 | 3 | |
| 14 | Herstellung von Bekleidung | | | | | | | | |
| 16 | H.v. Holz-, Flecht-, Korb- und Korkwaren | | | | | | | | |
| 18 | Herstellung von Druckerzeugnissen; Vervielfältigung v.Ton-,Bild-,Datenträger | | | | | | | | |
| 25 | Herstellung von Metallerzeugnissen | 5 | 1 | 1 | | 4 | 1 | 6 | |
| 26 | H.v. DV-Gerät., elektron. u. opt. Erzeugnissen | 2 | | | | 2 | 2 | 2 | 1 |
| 27 | Herstellung von elektr. Ausrüstungen | | | | | | | | |
| 28 | Maschinenbau | 1 | 1 | | 1 | | | 1 | |
| 29 | H.v. Kraftwagen und Kraftwagenteilen | | | | | | | | |
| 31 | Herstellung von Möbeln | | | | | | | | |
| D | ENERGIEVERSORGUNG | 10 | 3 | 3 | | 7 | 4 | 12 | 5 |
| E | WASSERVERSORGUNG; ENTSORGUNG, BESEITIGUNG VON UMWELTVERSCHMUTZUNG | 6 | | | | 6 | 2 | 6 | |
| F | BAU-GEWERBE | 242 | 15 | 14 | 1 | 227 | 16 | 244 | 6 |
| 41 | Hochbau | 2 | 2 | 2 | | | | 2 | |
| 42 | Tiefbau | 5 | | | | 5 | | 5 | |
| 43 | Vorbereitende Baustellenarbeiten, Bauinstallation und sonst. Ausbaugewerbe | 235 | 13 | 12 | 1 | 222 | 16 | 237 | 6 |
| G | HANDEL; INSTANDH. U. REP. VON KFZ | 190 | 51 | 16 | 35 | 139 | 54 | 212 | 60 |
| 45 | Handel mit Kraftfahrzeugen; Instandhaltung und Reparatur von Kraftfahrzeugen | 24 | 5 | 3 | 2 | 19 | 8 | 28 | 3 |
| 46 | Handelsvermittlung und Großhandel (ohne Handel mit Kraftfahrzeugen) | 29 | 5 | 4 | 1 | 24 | 6 | 29 | 8 |
| 47 | Einzelhandel (ohne Handel mit KFZ) | 137 | 41 | 9 | 32 | 96 | 40 | 155 | 49 |
| H | VERKEHR UND LAGEREI | 25 | 8 | 6 | 2 | 17 | 2 | 27 | 1 |
| 49 | Landverkehr u. Transport in Rohrfernleitungen | 17 | 4 | 3 | 1 | 13 | 1 | 19 | 1 |
| 53 | Postdienste, Kurierdienste und Expressdienste | 4 | 1 | 1 | | 3 | | 4 | |
| I | GASTGEWERBE | 126 | 25 | 19 | 6 | 101 | 14 | 133 | 52 |
| 55 | Beherbergung | 1 | 1 | 1 | | | | 2 | 1 |
| 56 | Gastronomie | 125 | 24 | 18 | 6 | 101 | 14 | 131 | 51 |
| J | INFORMATION UND KOMMUNIKATION | 34 | 4 | 1 | 3 | 30 | 20 | 35 | 8 |
| 58 | Verlagswesen | 1 | | | | 1 | | 1 | |
| 61 | Telekommunikation | 2 | | | | 2 | 1 | 2 | 1 |
| 62 | Erbringung v. Dienstleistungen d. Inform.technologie | 12 | 1 | 1 | | 11 | 7 | 12 | 2 |
| 63 | Informationsdienstleistungen | 12 | 12 | 12 | 12 | 12 | 12 | 12 | 12 |
| K | ERBRINGUNG V. FINANZ- U.VERS.DIENSTLEISTG. | 24 | 5 | 2 | 3 | 19 | 5 | 23 | 7 |
| 66 | Mit den Finanz- und Versicherungsdienstleistungen verbundene Tätigkeiten | 22 | 4 | 2 | 2 | 18 | 5 | 22 | 7 |
| L | GRUNDSTÜCKS-U. WOHNUNGSWESEN | 14 | 8 | 4 | 4 | 6 | | 16 | 5 |
| M | FREIBERUFL., WISSENSCH. U. TECHN.DIENSTLSTG. | 67 | 11 | 8 | 3 | 56 | 33 | 75 | 24 |
| 70 | Verwaltung und Führung von Unternehmen und Betrieben; Unternehmensberatung | 10 | 4 | 3 | 1 | 6 | 4 | 12 | 3 |
| 73 | Werbung u.Marktforschung | 38 | 3 | 2 | 1 | 35 | 21 | 42 | 16 |
| N | ERBRINGUNG V. SONST. WIRTSCHAFTL. DIENSTL. | 159 | 21 | 10 | 11 | 138 | 36 | 168 | 39 |
| 77 | Vermietung von beweglichen Sachen | 7 | 3 | | 3 | 4 | 1 | 8 | |
| 78 | Vermittlung und Überlassung von Arbeitskräften | 13 | 8 | 3 | 5 | 5 | | 17 | 2 |
| 79 | Reisebüros, Reiseveranstalter und Erbringung sonstiger Reservierungsdienstleistungen | 3 | 2 | 1 | 1 | 1 | 1 | 4 | 1 |
| 81 | Garten- und Landschaftsbau; Gebäudebetreuung | 112 | 4 | 3 | 1 | 108 | 23 | 112 | 29 |
| P | ERZIEHUNG UND UNTERRICHT | 21 | 6 | 2 | 4 | 15 | 5 | 24 | 8 |
| Q | GESUNDHEITS- UND SOZIALWESEN | 1 | | | | 1 | | 1 | 1 |
| R | KUNST, UNTERHALTUNG UND ERHOLUNG | 14 | 2 | 2 | | 12 | 8 | 16 | 3 |
| O+S | ÖFF. VERWALTUNG, VERTEIDIGUNG; SOZIALVER-SICHERUNG, SONSTIGE DIENSTLEISTUNGEN 3) | 160 | 45 | 31 | 14 | 115 | 54 | 188 | 70 |
| A-S | INSGESAMT | 1 122 | 216 | 125 | 91 | 906 | 258 | 1 214 | 291 |

¹ Klassifikation der Wirtschaftszweige, Ausgabe 2008 (WZ 2008), Kurzbezeichnung. ² Ohne Automatenaufsteller und Reisegewerbe.

³ Anzeigepflichtige Personen, die eine Neugründung vorgenommen haben. ⁴ Einschließlich geheim zu haltender Fälle.

**Neugründungen sowie Gewerbetreibende nach Rechtsform,
Einzelunternehmen nach Geschlecht und Staatsangehörigkeit in der Stadt Bremerhaven
Januar - Dezember 2011**

| Rechtsform Geschlecht Staatsangehörigkeit | Neugründungen | | | | | | Gewerbetreibende ² | |
|---|-----------------------------|------------------|------------------------------|--|----------------------|---------------------------|-------------------------------|-------------------|
| | ins- gesamt ¹ | Betriebsgründung | | | sonstige Neugründung | | ins- gesamt | dar.: weiblich |
| | | ins- gesamt | Haupt- nieder- lassung | Zweignie- derlassung/ unselbst. Zweigstelle | ins- gesamt | dar.: Neben- erwerb | | |
| Insgesamt | 1 122 | 216 | 125 | 91 | 906 | 258 | 0 | 291 |
| nach der Rechtsform des Unternehmens | | | | | | | | |
| Einzelunternehmen | 938 | 43 | 26 | 17 | 895 | 247 | 938 | 258 |
| Offene Handelsgesellschaft | 1 | 1 | | 1 | | | 2 | 1 |
| Kommanditgesellschaft | 2 | 2 | 1 | 1 | | | 2 | |
| Gesellsch. m. beschränkter Haftung & Co. KG | 34 | 34 | 20 | 14 | | | 52 | 6 |
| Gesellschaft des bürgerlichen Rechts | 22 | 15 | 10 | 5 | 7 | 7 | 47 | 11 |
| Aktiengesellschaft | 1 | 1 | | 1 | | | | |
| Gesellschaft mit beschränkter Haftung | 113 | 109 | 63 | 46 | 4 | 4 | 161 | 15 |
| GmbH ohne UG (haftungsbeschränkt) | 89 | 86 | 42 | 44 | 3 | 3 | 136 | 11 |
| UG (haftungsbeschränkt) | 24 | 23 | 21 | 2 | 1 | 1 | 25 | 4 |
| Private Company Limited by Shares | | | | | | | | |
| Genossenschaft | 3 | 3 | 2 | 1 | | | 7 | |
| Eingetragener Verein | 4 | 4 | 3 | 1 | | | 4 | |
| Sonstige Rechtsformen ² | 4 | 4 | | 4 | | | 1 | |
| Einzelunternehmer/-innen nach Geschlecht | | | | | | | | |
| weiblich | 258 | 13 | 7 | 6 | 245 | 94 | | |
| männlich | 680 | 30 | 19 | 11 | 650 | 153 | | |
| Einzelunternehmer/-innen nach ausgewählter Staatsangehörigkeit | | | | | | | | |
| deutsch | 533 | 33 | 17 | 16 | 500 | 211 | 533 | 187 |
| griechisch | 1 | | | | 1 | | 1 | |
| italienisch | 1 | | | | 1 | | 1 | |
| österreichisch | | | | | | | | |
| polnisch | 37 | 1 | 1 | | 36 | 4 | 37 | 6 |
| serbisch | 6 | | | | 6 | | 6 | 2 |
| türkisch | 46 | 6 | 5 | 1 | 40 | 10 | 46 | 3 |

¹ Ohne Automatenaufsteller und Reisegewerbe.

² Anzeigepflichtige Personen, die eine Neugründung vorgenommen haben.

³ Einschließlich geheimzuhaltender Fälle.

Gewerbeabmeldungen nach Wirtschaftsbereichen in der Stadt Bremerhaven
Januar - Dezember 2011

| Nr. der Klassifikation ¹ | Wirtschaftszweige (H.v. = Herstellung von) | Gewerbeabmeldungen insgesamt ² | Aufgabe | | | Fortzug | Übergabe | | | |
|-------------------------------------|---|---|-----------|----------------------|------------|---------|-----------|-------------------|------------------------|------------------------------|
| | | | insgesamt | vollständige Aufgabe | Umwandlung | | insgesamt | Rechtsformwechsel | Gesellschafteraustritt | Erbfolge/Verkauf/Verpachtung |
| A | LAND- UND FORSTWIRTSCHAFT, FISCHEREI | 1 | 1 | 1 | | | | | | |
| B | BERGBAU U. GEWINNUNG VON STEINEN U.ERDEN | | | | | | | | | |
| C | VERARBEITENDES GEWERBE | 45 | 39 | 38 | 1 | 2 | 4 | 3 | 1 | |
| 10 | Herstellung von Nahrungs- und Futtermitteln | | | | | | | | | |
| 11 | Getränkeherstellung | 1 | 1 | 1 | | | | | | |
| 13 | Herstellung von Textilien | 1 | 1 | 1 | | | | | | |
| 14 | Herstellung von Bekleidung | 1 | 1 | 1 | | | | | | |
| 16 | H.v. Holz-, Flecht-, Korb- und Korkwaren | 1 | 1 | 1 | | | | | | |
| 18 | Herstellung von Druckerzeugnissen; Vervielfältigung v.Ton-,Bild-,Datenträger | 3 | 3 | 3 | | | | | | |
| 25 | Herstellung von Metallerzeugnissen | 15 | 14 | 13 | 1 | | 1 | | | 1 |
| 26 | H.v. DV-Gerät., elektron. u. opt. Erzeugnissen | 1 | 1 | 1 | | | | | | |
| 27 | Herstellung von elektr. Ausrüstungen | 1 | 1 | 1 | | | | | | |
| 28 | Maschinenbau | | | | | | | | | |
| 29 | H.v. Kraftwagen undKraftwagenteilen | | | | | | | | | |
| 31 | Herstellung von Möbeln | | | | | | | | | |
| D | ENERGIEVERSORGUNG | 2 | 2 | 2 | | | | | | |
| E | WASSERVERSORGUNG; ENTSORGUNG, BESEITIGUNG VON UMWELTVERSCHMUTZUNG | 5 | 5 | 5 | | | | | | |
| F | BAUWERBE | 247 | 239 | 238 | 1 | 5 | 3 | | 2 | 1 |
| 41 | Hochbau | 1 | 1 | 1 | | | | | | |
| 42 | Tiefbau | 5 | 5 | 5 | | | | | | |
| 43 | Vorbereitende Baustellenarbeiten, Bauinstallation und sonst. Ausbaugewerbe | 241 | 233 | 232 | 1 | 5 | 3 | | 2 | 1 |
| G | HANDEL; INSTANDH. U. REP. VON KFZ | 238 | 215 | 211 | 4 | 12 | 11 | 5 | 4 | 2 |
| 45 | Handel mit Kraftfahrzeugen; Instandhaltung und Reparatur von Kraftfahrzeugen | 26 | 24 | 22 | 2 | 1 | 1 | | | 1 |
| 46 | Handelsvermittlung und Großhandel (ohne Handel mit Kraftfahrzeugen) | 36 | 32 | 32 | | 4 | | | | |
| 47 | Einzelhandel (ohne Handel mit KFZ) | 176 | 159 | 157 | 2 | 7 | 10 | 5 | 3 | 2 |
| H | VERKEHR UND LAGEREI | 30 | 27 | 27 | | 3 | | | | |
| 49 | Landverkehr u. Transport in Rohrfernleitungen | 13 | 11 | 11 | | 2 | | | | |
| 53 | Postdienste, Kurierdienste und Expressdienste | 11 | 11 | 11 | | | | | | |
| I | GASTGEWERBE | 143 | 135 | 134 | 1 | 1 | 7 | 1 | 4 | 2 |
| 55 | Beherbergung | 2 | 2 | 2 | | | | | | |
| 56 | Gastronomie | 141 | 133 | 132 | 1 | 1 | 7 | 1 | 4 | 2 |
| J | INFORMATION UND KOMMUNIKATION | 43 | 39 | 38 | 1 | 3 | 1 | 1 | | |
| 58 | Verlagswesen | 3 | 3 | 3 | | | | | | |
| 61 | Telekommunikation | | | | | | | | | |
| 62 | Erbringung v. Dienstleistungen d. Inform.technologie | 18 | 17 | 17 | | 1 | | | | |
| 63 | Informationsdienstleistungen | 16 | 14 | 14 | | 2 | | | | |
| K | ERBRINGUNG V. FINANZ- U.VERS.DIENSTLEISTG. | 38 | 33 | 33 | | 4 | 1 | | | 1 |
| 66 | Mit den Finanz- und Versicherungsdienstleistungen verbundene Tätigkeiten | 35 | 30 | 30 | | 4 | 1 | | | 1 |
| L | GRUNDSTÜCKS-U. WOHNUNGSWESEN | 15 | 12 | 12 | | 1 | 2 | | | 2 |
| M | FREIBERUFL., WISSENSCH. U. TECHN.DIENSTLSTG. | 68 | 57 | 57 | | 9 | 2 | | 1 | 1 |
| 70 | Verwaltung und Führung von Unternehmen und Betrieben; Unternehmensberatung | 12 | 9 | 9 | | 2 | 1 | | | 1 |
| 73 | Werbung u.Marktforschung | 42 | 39 | 39 | | 3 | | | | |
| N | ERBRINGUNG V. SONST. WIRTSCHAFTL. DIENSTL. | 164 | 158 | 158 | | 4 | 2 | | | 2 |
| 77 | Vermietung von beweglichen Sachen | 6 | 6 | 6 | | | | | | |
| 78 | Vermittlung und Überlassung von Arbeitskräften | 13 | 13 | 13 | | | | | | |
| 79 | Reisebüros, Reiseveranstalter und Erbringung sonstiger Reservierungsdienstleistungen | | | | | | | | | |
| 81 | Garten- und Landschaftsbau; Gebäudebetreuung | 123 | 121 | 121 | | 2 | | | | |
| P | ERZIEHUNG UND UNTERRICHT | 22 | 16 | 16 | | 5 | 1 | | | 1 |
| Q | GESUNDHEITS- UND SOZIALWESEN | 6 | 6 | 6 | | | | | | |
| R | KUNST, UNTERHALTUNG UND ERHOLUNG | 11 | 11 | 11 | | | | | | |
| O+S | ÖFF. VERWALTUNG, VERTEIDIGUNG; SOZIALVER-SICHERUNG, SONSTIGE DIENSTLEISTUNGEN ³⁾ | 167 | 154 | 153 | 1 | 11 | 2 | 1 | 1 | |
| A-S | INSGESAMT | 1 245 | 1 149 | 1 140 | 9 | 60 | 36 | 11 | 17 | 8 |

¹ Klassifikation der Wirtschaftszweige, Ausgabe 2008 (WZ 2008), Kurzbezeichnung.

² Ohne Automatenaufsteller und Reisegewerbe.

³ Einschließlich geheim zu haltender Fälle.

**Gewerbeabmeldungen nach Art der Niederlassung, Rechtsform,
Einzelunternehmen nach Geschlecht und Staatsangehörigkeit in der Stadt Bremerhaven
Januar - Dezember 2011**

| Art der Niederlassung Rechtsform Geschlecht Staatsangehörigkeit | Gewerbe- abmel- dungen insgesamt ¹ | Aufgabe | | | Fort- zug | Übergabe | | | | |
|--|--|----------------|------------------------------|-----------------|--------------|----------------|-----------------------------|----------------------------------|--|--|
| | | ins- gesamt | voll- ständige Aufgabe | Um- wandlung | | ins- gesamt | Rechts- form- wechsel | Gesell- schafter- austritt | Erbfolge Verkauf/ Verpach- tung | |
| Insgesamt | 1 245 | 1 149 | 1 140 | 9 | 60 | 36 | 11 | 17 | 8 | |
| nach der Art der Niederlassung | | | | | | | | | | |
| Hauptniederlassung | 1 163 | 1 081 | 1 075 | 6 | 55 | 27 | 7 | 13 | 7 | |
| Zweigniederlassung | 8 | 8 | 8 | | | | | | | |
| Unselbstständige Zweigstelle | 74 | 60 | 57 | 3 | 5 | 9 | 4 | 4 | 1 | |
| nach der Rechtsform des Unternehmens | | | | | | | | | | |
| Einzelunternehmen | 1 052 | 1 001 | 1 001 | | 38 | 13 | 5 | | 8 | |
| Offene Handelsgesellschaft | | | | | | | | | | |
| Kommanditgesellschaft | 5 | 1 | 1 | | | 4 | | 4 | | |
| Gesellsch. m. beschränkter Haftung & Co. KG | 27 | 20 | 18 | 2 | 2 | 5 | | 5 | | |
| Gesellschaft des bürgerlichen Rechts | 45 | 35 | 35 | | | 10 | 2 | 8 | | |
| Aktiengesellschaft | 5 | 5 | 5 | | | | | | | |
| Gesellschaft mit beschränkter Haftung | 103 | 79 | 72 | 7 | 20 | 4 | 4 | | | |
| GmbH ohne UG (haftungsbeschränkt) | 91 | 68 | 61 | 7 | 19 | 4 | 4 | | | |
| UG (haftungsbeschränkt) | 12 | 11 | 11 | | 1 | | | | | |
| Private Company Limited by Shares | 2 | 2 | 2 | | | | | | | |
| Genossenschaft | | | | | | | | | | |
| Eingetragener Verein | 4 | 4 | 4 | | | | | | | |
| Sonstige Rechtsformen ² | 2 | 2 | 2 | | | | | | | |
| Einzelunternehmer/-innen nach Geschlecht | | | | | | | | | | |
| weiblich | 316 | 299 | 299 | | 10 | 7 | 2 | | 5 | |
| männlich | 736 | 702 | 702 | | 28 | 6 | 3 | | 3 | |
| Einzelunternehmer/-innen nach ausgewählter Staatsangehörigkeit | | | | | | | | | | |
| deutsch | 667 | 622 | 622 | | 33 | 12 | 5 | | 7 | |
| griechisch | | | | | | | | | | |
| italienisch | 3 | 3 | 3 | | | | | | | |
| österreichisch | 3 | 3 | 3 | | | | | | | |
| polnisch | 62 | 62 | 62 | | | | | | | |
| serbisch | 9 | 9 | 9 | | | | | | | |
| türkisch | 41 | 40 | 40 | | 1 | | | | | |

¹ Ohne Automatenaufsteller und Reisegewerbe.

² Einschließlich geheimzuhaltender Fälle.

**Vollständige Aufgaben sowie Gewerbetreibende
nach Wirtschaftsbereichen in der Stadt Bremerhaven
Januar - Dezember 2011**

| Nr. der Klassifikation ¹ | Wirtschaftszweige (H.v. = Herstellung von) | Vollständige Aufgaben | | | | | | Gewerbetreibende ³ | |
|-------------------------------------|---|------------------------|-----------------|--------------------|--|----------------------|--------------------|-------------------------------|----------------|
| | | insgesamt ² | Betriebsaufgabe | | | sonstige Stilllegung | | insgesamt | dar.: weiblich |
| | | | ins-ges. | Hauptniederlassung | Zweigniederlassung/unselbst. Zweigstelle | ins-ges. | dar.: Neben-erwerb | | |
| A | LAND- UND FORSTWIRTSCHAFT, FISCHEREI | 1 | | | | | 1 | | |
| B | BERGBAU U. GEWINNUNG VON STEINEN U.ERDEN | 34 | | | | | | | |
| C | VERARBEITENDES GEWERBE | 38 | 9 | 8 | 1 | 29 | 8 | 43 | 8 |
| 10 | Herstellung von Nahrungs- und Futtermitteln | | | | | | | | |
| 11 | Getränkeherstellung | 1 | 1 | 1 | | | | 2 | 2 |
| 13 | Herstellung von Textilien | 1 | | | | 1 | 1 | 1 | |
| 14 | Herstellung von Bekleidung | 1 | | | | 1 | | 1 | 1 |
| 16 | H.v. Holz-, Flecht-, Korb- und Korkwaren | 1 | 1 | 1 | | | | 1 | 1 |
| 18 | Herstellung von Druckerzeugnissen; Vervielfältigung v.Ton-,Bild-,Datenträger | | | | | | | | |
| 25 | Herstellung von Metallerzeugnissen | 3 | 2 | 2 | | 1 | | 4 | 1 |
| 26 | H.v. DV-Gerät., elektron. u. opt. Erzeugnissen | 13 | 3 | 3 | | 10 | 2 | 16 | |
| 27 | Herstellung von elektr. Ausrüstungen | 1 | | | | 1 | | 1 | |
| 28 | Maschinenbau | | | | | | | | |
| 29 | H.v. Kraftwagen undKraftwagenteilen | | | | | | | | |
| 31 | Herstellung von Möbeln | | | | | | | | |
| D | ENERGIEVERSORGUNG | 2 | | | | 2 | 2 | 2 | |
| E | WASSERVERSORGUNG; ENTSORGUNG, BESEITIGUNG VON UMWELTVERSCHMUTZUNG | 5 | 1 | 1 | | 4 | 1 | 5 | |
| F | BAUGEWERBE | 238 | 22 | 19 | 3 | 216 | 15 | 244 | 11 |
| 41 | Hochbau | 1 | | | | 1 | | 1 | |
| 42 | Tiefbau | 5 | 1 | 1 | | 4 | | 5 | |
| 43 | Vorbereitende Baustellenarbeiten, Bauinstallation und sonst. Ausbaugewerbe | 232 | 21 | 18 | 3 | 211 | 15 | 238 | 11 |
| G | HANDEL; INSTANDH. U. REP. VON KFZ | 211 | 52 | 26 | 26 | 159 | 50 | 228 | 77 |
| 45 | Handel mit Kraftfahrzeugen; Instandhaltung und Reparatur von Kraftfahrzeugen | 22 | 4 | 1 | 3 | 18 | 5 | 22 | 3 |
| 46 | Handelsvermittlung und Großhandel (ohne Handel mit Kraftfahrzeugen) | 32 | 9 | 8 | 1 | 23 | 6 | 36 | 13 |
| 47 | Einzelhandel (ohne Handel mit KFZ) | 157 | 39 | 17 | 22 | 118 | 39 | 170 | 61 |
| H | VERKEHR UND LAGEREI | 27 | 4 | 2 | 2 | 23 | 3 | 27 | 5 |
| 49 | Landverkehr u. Transport in Rohrfernleitungen | 11 | 2 | 1 | 1 | 9 | | 11 | 3 |
| 53 | Postdienste, Kurierdienste und Expressdienste | 11 | 1 | 1 | | 10 | 2 | 11 | 2 |
| I | GASTGEWERBE | 134 | 31 | 22 | 9 | 103 | 12 | 138 | 51 |
| 55 | Beherbergung | 2 | | | | 2 | | 2 | 2 |
| 56 | Gastronomie | 132 | 31 | 22 | 9 | 101 | 12 | 136 | 49 |
| J | INFORMATION UND KOMMUNIKATION | 38 | 6 | 4 | 2 | 32 | 13 | 42 | 13 |
| 58 | Verlagswesen | 3 | | | | 3 | | 3 | 3 |
| 61 | Telekommunikation | | | | | | | | |
| 62 | Erbringung v. Dienstleistungen d. Inform.technologie | 17 | 2 | 1 | 1 | 15 | 5 | 19 | 4 |
| 63 | Informationsdienstleistungen | 12 | 12 | 12 | 12 | 12 | 12 | 12 | 12 |
| K | ERBRINGUNG V. FINANZ- U.VERS.DIENSTLEISTG. | 33 | 9 | 3 | 6 | 24 | 9 | 30 | 9 |
| 66 | Mit den Finanz- und Versicherungsdienstleistungen verbundene Tätigkeiten | 30 | 6 | 3 | 3 | 24 | 9 | 30 | 9 |
| L | GRUNDSTÜCKS-U. WOHNUNGSWESEN | 12 | 2 | 2 | | 10 | 3 | 12 | 3 |
| M | FREIBERUFL., WISSENSCH. U. TECHN.DIENSTLSTG. | 57 | 1 | | 1 | 56 | 23 | 57 | 27 |
| 70 | Verwaltung und Führung von Unternehmen und Betrieben; Unternehmensberatung | 9 | 1 | | 1 | 8 | 1 | 9 | 2 |
| 73 | Werbung u.Marktforschung | 39 | | | | 39 | 19 | 39 | 21 |
| N | ERBRINGUNG V. SONST. WIRTSCHAFTL. DIENSTL. | 158 | 27 | 23 | 4 | 131 | 24 | 165 | 50 |
| 77 | Vermietung von beweglichen Sachen | 6 | 3 | 3 | | 3 | | 9 | 3 |
| 78 | Vermittlung und Überlassung von Arbeitskräften | 13 | 5 | 4 | 1 | 8 | 1 | 15 | 3 |
| 79 | Reisebüros, Reiseveranstalter und Erbringung sonstiger Reservierungsdienstleistungen | | | | | | | | |
| 81 | Garten- und Landschaftsbau; Gebäudebetreuung | 121 | 14 | 12 | 2 | 107 | 19 | 123 | 40 |
| P | ERZIEHUNG UND UNTERRICHT | 16 | 4 | 2 | 2 | 12 | 5 | 19 | 8 |
| Q | GESUNDHEITS- UND SOZIALWESEN | 6 | 1 | 1 | | 5 | 3 | 6 | 3 |
| R | KUNST, UNTERHALTUNG UND ERHOLUNG | 11 | 2 | 1 | 1 | 9 | 5 | 12 | 1 |
| O+S | ÖFF. VERWALTUNG, VERTEIDIGUNG; SOZIALVER-SICHERUNG, SONSTIGE DIENSTLEISTUNGEN ³⁾ | 153 | 27 | 19 | 8 | 126 | 46 | 160 | 69 |
| A-S | INSGESAMT | 1 140 | 198 | 133 | 65 | 942 | 223 | 1 191 | 335 |

¹ Klassifikation der Wirtschaftszweige, Ausgabe 2008 (WZ 2008), Kurzbezeichnung. ² Ohne Automatenaufsteller und Reisegewerbe.

³ Anzeigepflichtige Personen, die Ihren Betrieb vollständig aufgegeben haben. ⁴ Einschließlich geheim zu haltender Fälle.

**Vollständige Aufgaben sowie Gewerbetreibende nach Rechtsform,
Einzelunternehmen nach Geschlecht und Staatsangehörigkeit in der Stadt Bremerhaven
Januar - Dezember 2011**

| Rechtsform Geschlecht Staatsangehörigkeit | Vollständige Aufgaben | | | | | | Gewerbetreibende ² | |
|---|-----------------------------|-----------------|------------------------------|--|----------------------|---------------------------|-------------------------------|-------------------|
| | ins- gesamt ¹ | Betriebsaufgabe | | | sonstige Stilllegung | | ins- gesamt | dar.: weiblich |
| | | ins gesamt | Haupt- nieder- lassung | Zweignie- derlassung/ unselbst. Zweigstelle | ins- gesamt | dar.: Neben- erwerb | | |
| Insgesamt | 1 140 | 198 | 133 | 65 | 942 | 223 | 1 191 | 335 |
| nach der Rechtsform des Unternehmens | | | | | | | | |
| Einzelunternehmen | 1 001 | 64 | 31 | 33 | 937 | 218 | 1 001 | 299 |
| Offene Handelsgesellschaft | | | | | | | | |
| Kommanditgesellschaft | 1 | 1 | 1 | | | | 1 | |
| Gesellsch. m. beschränkter Haftung & Co. KG | 18 | 18 | 11 | 7 | | | 28 | 5 |
| Gesellschaft des bürgerlichen Rechts | 35 | 32 | 32 | | 3 | 3 | 57 | 15 |
| Aktiengesellschaft | 5 | 5 | | 5 | | | | |
| Gesellschaft mit beschränkter Haftung | 72 | 70 | 53 | 17 | 2 | 2 | 95 | 12 |
| GmbH ohne UG (haftungsbeschränkt) | 61 | 59 | 42 | 17 | 2 | 2 | 84 | 9 |
| UG (haftungsbeschränkt) | 11 | 11 | 11 | | | | 11 | 3 |
| Private Company Limited by Shares | 2 | 2 | | 2 | | | 2 | 1 |
| Genossenschaft | | | | | | | | |
| Eingetragener Verein | 4 | 4 | 4 | | | | 6 | 3 |
| Sonstige Rechtsformen ² | 2 | 2 | 1 | 1 | | | 1 | |
| Einzelunternehmer/-innen nach Geschlecht | | | | | | | | |
| weiblich | 299 | 18 | 12 | 6 | 281 | 89 | | |
| männlich | 702 | 46 | 19 | 27 | 656 | 129 | | |
| Einzelunternehmer/-innen nach ausgewählter Staatsangehörigkeit | | | | | | | | |
| deutsch | 622 | 57 | 25 | 32 | 565 | 194 | 622 | 224 |
| griechisch | | | | | | | | |
| italienisch | 3 | | | | 3 | 1 | 3 | 2 |
| österreichisch | 2 | | | | 2 | | 2 | |
| polnisch | 62 | 1 | 1 | | 61 | | 62 | 5 |
| serbisch | 9 | | | | 9 | 1 | 9 | 3 |
| türkisch | 40 | 2 | 2 | | 38 | 9 | 40 | 7 |

¹ Ohne Automatenaufsteller und Reisegewerbe.

² Anzeigepflichtige Personen, die ihren Betrieb vollständig aufgegeben haben.

³ Einschließlich geheimzuhaltender Fälle.

Veränderungen der Gewerbeanzeigen nach Wirtschaftsbereichen 2008 bis 2011 in Prozent

| Wirtschaftsabteilungen ¹ | | Anmeldungen ² | | | | | darunter Neugründungen | | | | | Abmeldungen ² | | | | | darunter vollständige Aufgaben | | | | |
|-------------------------------------|--|--|-------|-------|-------|--------|--|-------|-------|-------|--------|--|--------|-------|-------|--------|--|-------|-------|-------|--------|
| | | 2008 | 2009 | 2010 | 2011 | 2011 | 2008 | 2009 | 2010 | 2011 | 2011 | 2008 | 2009 | 2010 | 2011 | 2011 | 2008 | 2009 | 2010 | 2011 | 2011 |
| | | Veränderung gegenüber dem Vorjahr in % | | | | Anzahl | Veränderung gegenüber dem Vorjahr in % | | | | Anzahl | Veränderung gegenüber dem Vorjahr in % | | | | Anzahl | Veränderung gegenüber dem Vorjahr in % | | | | Anzahl |
| Land Bremen | | | | | | | | | | | | | | | | | | | | | |
| A | Land- u. Forstwirtschaft, Fischerei | -70,5 | -11,1 | 50,0 | -16,7 | 20 | -72,4 | 0,0 | 37,5 | -18,2 | 18 | -16,7 | -80,0 | 54,5 | 35,3 | 23 | -13,6 | -80,4 | 60,0 | 25,0 | 20 |
| C | Verarbeitendes Gewerbe | -12,5 | 23,3 | -2,7 | -23,3 | 277 | -15,2 | 35,2 | -8,1 | -27,4 | 231 | -2,0 | -8,3 | -6,4 | -15,8 | 208 | -0,4 | -10,8 | -6,3 | -17,6 | 173 |
| D+E | Energie- u. Wasserversorgung, Bes.v.Umw.verschm. | -20,5 | -8,6 | 12,5 | -40,3 | 43 | -25,0 | -15,9 | 30,2 | -44,9 | 38 | 60,0 | 225,0 | -26,9 | 0,0 | 19 | 100,0 | 183,3 | -17,6 | 28,6 | 18 |
| F | Baugewerbe | -12,8 | 26,2 | 45,2 | -0,2 | 1 046 | -11,3 | 23,8 | 49,7 | -0,6 | 1 000 | 73,7 | -3,5 | 9,0 | -1,6 | 630 | 77,5 | -2,5 | 11,3 | -1,0 | 593 |
| G | Handel; Instandh. u. Rep. v. Kfz u. Gebrauchsgüter | 0,2 | 1,7 | -19,8 | -1,8 | 1 349 | -2,4 | 2,7 | -17,5 | -7,1 | 1 119 | -16,0 | 4,5 | -20,4 | -12,1 | 1 188 | -16,2 | -0,9 | -17,4 | -13,5 | 997 |
| H | Verkehr u. Lagerei | -36,8 | 11,8 | -16,5 | 3,3 | 220 | -37,8 | 20,4 | -18,7 | -0,5 | 186 | 0,0 | -27,8 | -1,3 | -28,8 | 161 | 0,4 | -23,3 | 2,0 | -28,4 | 144 |
| I | Gastgewerbe | -5,6 | 8,4 | 0,2 | 2,9 | 601 | 4,3 | 30,6 | -24,9 | -14,5 | 348 | -4,4 | -0,7 | 7,6 | 0,5 | 587 | -3,9 | 10,3 | -9,5 | -2,9 | 434 |
| J | Information und Kommunikation | . | . | . | . | 282 | . | . | . | . | 256 | . | . | . | . | 187 | . | . | . | . | 158 |
| K | Finanz-, Versicherungsdienstleistungen | 4,5 | 1,6 | 1,6 | -8,3 | 176 | 16,9 | -7,8 | 2,6 | -0,6 | 156 | 10,8 | -17,8 | -28,0 | 0,0 | 170 | 5,9 | -24,7 | -24,3 | 2,8 | 147 |
| L | Grundst.-, Wohnungswesen | -88,9 | -19,1 | . | . | 109 | -89,6 | -17,0 | . | . | 99 | -4,6 | -88,6 | . | . | 73 | -5,2 | -88,7 | . | . | 65 |
| M | Freiberufliche, wiss. u. techn. Dienstleistungen | . | . | . | . | 362 | . | . | . | . | 323 | . | . | . | . | 252 | . | . | . | . | 220 |
| N | Erbringung sonst. Wirtschaftl. Dienstleistungen | . | . | . | . | 822 | . | . | . | . | 771 | . | . | . | . | 579 | . | . | . | . | 532 |
| P | Erziehung u. Unterricht | 50,0 | 50,0 | -19,4 | 0,0 | 87 | 42,2 | 51,6 | -20,6 | 2,6 | 79 | -44,6 | 77,4 | 3,6 | -17,5 | 47 | -50,9 | 76,9 | 8,7 | -28,0 | 36 |
| Q | Gesundheits- und Sozialwesen | -19,7 | 9,8 | 13,4 | -50,0 | 38 | -12,9 | 0,0 | 16,4 | -49,3 | 36 | 10,6 | -8,2 | -61,2 | 0,0 | 26 | -11,5 | 5,6 | -59,6 | 4,3 | 24 |
| R | Kunst, Unterhaltung u. Erholung | . | . | . | . | 153 | . | . | . | . | 129 | . | . | . | . | 80 | . | . | . | . | 73 |
| B+O+S | Öff.Verw.,Verteidig.,Soz.Vers.,Sonst. Dienstleist.,Übr. Wi.Zweige2 | -19,6 | -5,7 | 7,6 | 10,9 | 710 | -18,7 | -5,5 | 4,2 | 9,7 | 633 | -3,1 | -19,4 | 8,3 | . | . | -5,9 | -16,6 | 6,0 | . | . |
| A-S | Insgesamt | -3,9 | 7,3 | -2,7 | -2,0 | 6 295 | -3,2 | 9,7 | -4,3 | -4,7 | 5 422 | -2,7 | 2,7 | -8,0 | -7,5 | 4 761 | -3,1 | 2,6 | -7,3 | -8,0 | 4 111 |
| Stadt Bremen | | | | | | | | | | | | | | | | | | | | | |
| A | Land- u. Forstwirtschaft, Fischerei | -1,8 | -70,4 | 43,8 | -13,0 | 20 | -39,2 | 4,4 | -66,0 | 12,5 | 18 | -7,8 | -74,5 | -25,0 | 144,4 | 22 | 33,3 | 0,0 | -81,8 | 137,5 | 19 |
| C | Verarbeitendes Gewerbe | -2,6 | 108,1 | 49,0 | -3,3 | 774 | 5,9 | 63,6 | 15,0 | -24,9 | 202 | -25,5 | 14,0 | -10,0 | -17,7 | 163 | 62,7 | -26,1 | 1,2 | -17,2 | 135 |
| D+E | Energie- u. Wasserversorgung, Bes.v.Umw.verschm. | 245,5 | -48,7 | 38,5 | -53,7 | 25 | 22,2 | 100,0 | 54,5 | -35,3 | 22 | . | -128,6 | -31,3 | 9,1 | 12 | 100,0 | 150,0 | 100,0 | 10,0 | 11 |
| F | Baugewerbe | 13,6 | -5,3 | 46,1 | -2,5 | 788 | 9,2 | 33,6 | 4,3 | 47,5 | 758 | 80,4 | -35,3 | 26,6 | -9,5 | 383 | 9,8 | 84,9 | -19,9 | -7,1 | 355 |
| G | Handel; Instandh. u. Rep. v. Kfz u. Gebrauchsgüter | -12,3 | 2,3 | -21,5 | -0,5 | 1 126 | -13,9 | -2,4 | -10,2 | -24,3 | 929 | -22,9 | -0,4 | 11,7 | -31,5 | 950 | 6,3 | -24,4 | 6,8 | -30,1 | 786 |
| H | Verkehr u. Lagerei | 30,3 | -31,9 | -17,5 | 10,9 | 193 | 15,0 | -17,0 | -9,5 | -15,3 | 161 | -4,4 | -27,3 | -11,6 | -21,6 | 131 | 7,2 | -6,3 | -32,4 | -17,6 | 117 |
| I | Gastgewerbe | 2,5 | 1,1 | 2,0 | 0,2 | 467 | 44,6 | -40,0 | 75,9 | -47,6 | 222 | -0,9 | 2,5 | -4,1 | 4,5 | 444 | 4,7 | 0,6 | 14,2 | -22,1 | 300 |
| J | Information und Kommunikation | . | . | . | . | 243 | . | . | . | . | 222 | . | . | . | . | 144 | . | . | . | . | 120 |
| K | Finanz-, Versicherungsdienstleistungen | -48,5 | 9,4 | 1,3 | -4,5 | 147 | 5,2 | 4,5 | -51,8 | 8,2 | 132 | 6,5 | -31,4 | 21,7 | -30,9 | 132 | 21,1 | 2,6 | -22,0 | -26,9 | 114 |
| L | Grundst.-, Wohnungswesen | 2,5 | -93,4 | . | . | 93 | -11,5 | -5,6 | -94,0 | . | 85 | -7,5 | -89,9 | -13,3 | . | 58 | -1,6 | -8,1 | -91,7 | . | 53 |
| M | Freiberufliche, wiss. u. techn. Dienstleistungen | . | . | . | . | 291 | . | . | . | . | 256 | . | . | . | . | 184 | . | . | . | . | 163 |
| N | Erbringung sonst. Wirtschaftl. Dienstleistungen | . | . | . | . | 653 | . | . | . | . | 612 | . | . | . | . | 415 | . | . | . | . | 374 |
| P | Erziehung u. Unterricht | 0,0 | 109,5 | . | . | 63 | -31,6 | -5,1 | 116,2 | -27,5 | 58 | -51,0 | 28,0 | 43,8 | -45,7 | 25 | 16,7 | -57,1 | 81,0 | -47,4 | 20 |
| Q | Gesundheits- und Sozialwesen | -3,6 | 0,0 | 11,3 | -37,3 | 37 | -20,6 | -1,9 | -9,4 | -27,1 | 35 | -21,6 | -27,5 | 58,6 | -56,5 | 20 | -18,6 | -27,1 | 17,1 | -56,1 | 18 |
| R | Kunst, Unterhaltung u. Erholung | . | . | . | . | 137 | . | . | . | . | 115 | . | . | . | . | 69 | . | . | . | . | 62 |
| B+O+S | Öff.Verw.,Verteidig.,Soz.Vers.,Sonst. Dienstleist.,Übr. Wi.Zweige2 | -5,6 | -29,1 | 3,6 | 3,9 | 539 | 17,2 | 37,1 | -33,6 | 1,9 | 473 | 8,1 | -14,4 | -12,4 | . | . | 49,6 | 5,3 | -22,4 | . | . |
| A-S | Insgesamt | -2,6 | 0,1 | -3,2 | -2,8 | 5 065 | -2,6 | 1,8 | 0,7 | -11,1 | 4 300 | -6,0 | -5,4 | 7,7 | -20,2 | 3 516 | 10,8 | -6,6 | 1,9 | -21,1 | 2 971 |

¹ Klassifikation der Wirtschaftszweige, Ausgabe 2008 (WZ 2008), Kurzbezeichnung.² Ohne Automatenaufsteller und Reisegewerbe.

Veränderungen der Gewerbeanzeigen nach Wirtschaftsbereichen 2008 bis 2011 in Prozent

| Wirtschaftsabteilungen ¹ | | Anmeldungen ² | | | | | darunter Neugründungen | | | | | Abmeldungen ² | | | | | darunter vollständige Aufgaben | | | | |
|-------------------------------------|--|--|-------|-------|-------|--------|--|-------|-------|-------|--------|--|-------|-------|-------|--------|--|-------|-------|-------|--------|
| | | 2008 | 2009 | 2010 | 2011 | 2011 | 2008 | 2009 | 2010 | 2011 | 2011 | 2008 | 2009 | 2010 | 2011 | 2011 | 2008 | 2009 | 2010 | 2011 | 2011 |
| | | Veränderung gegenüber dem Vorjahr in % | | | | Anzahl | Veränderung gegenüber dem Vorjahr in % | | | | Anzahl | Veränderung gegenüber dem Vorjahr in % | | | | Anzahl | Veränderung gegenüber dem Vorjahr in % | | | | Anzahl |
| Stadt Bremerhaven | | | | | | | | | | | | | | | | | | | | | |
| A | Land- u. Forstwirtschaft, Fischerei | 44,4 | -46,2 | . | . | - | 44,4 | -46,2 | . | . | - | . | -46,7 | -75,0 | -50,0 | 1 | 36,4 | -53,3 | -71,4 | -50,0 | 1 |
| C | Verarbeitendes Gewerbe | 31,0 | 115,8 | -32,9 | -70,9 | 16 | 46,2 | 105,3 | -1,3 | -62,3 | 29 | -37,5 | 295,0 | -16,5 | -31,8 | 45 | -43,3 | 341,2 | -18,7 | -37,7 | 38 |
| D+E | Energie- u. Wasserversorgung, Bes.v.Umw.verschm. | 33,3 | 200,0 | 108,3 | -28,0 | 18 | 33,3 | 100,0 | 137,5 | -15,8 | 16 | . | . | . | . | 7 | . | . | . | . | 7 |
| F | Baugewerbe | 29,9 | -17,2 | 134,7 | 52,7 | 258 | 30,0 | -19,2 | 150,8 | 53,2 | 242 | -16,9 | 43,8 | 78,3 | 50,6 | 247 | -24,3 | 41,5 | 108,0 | 52,6 | 238 |
| G | Handel; Instandh. u. Rep. v. Kfz u. Gebrauchsgütern | -8,4 | -7,8 | -0,4 | -17,7 | 223 | -6,5 | -5,0 | -6,0 | -18,5 | 190 | -10,5 | 19,2 | -17,7 | -23,5 | 238 | -10,3 | 23,4 | -23,8 | -21,6 | 211 |
| H | Verkehr u. Lagerei | -2,0 | 4,1 | -13,7 | -38,6 | 27 | -6,7 | 7,1 | -11,1 | -37,5 | 25 | -11,8 | 26,7 | 8,8 | -51,6 | 30 | -25,6 | 46,9 | 17,0 | -50,9 | 27 |
| I | Gastgewerbe | -8,9 | -4,1 | 6,8 | 6,3 | 134 | -8,4 | -3,3 | 1,7 | 6,8 | 126 | 6,3 | -15,4 | 2,6 | 21,2 | 143 | 5,6 | -15,3 | -1,8 | 22,9 | 134 |
| J | Information und Kommunikation | . | . | . | 21,9 | 39 | . | . | . | 25,9 | 34 | . | . | . | 22,9 | 43 | . | . | . | 22,6 | 38 |
| K | Finanz-, Versicherungsdienstleistungen | 37,5 | -29,1 | -5,1 | -21,6 | 29 | 48,6 | -44,2 | 6,9 | -22,6 | 24 | 25,7 | 31,8 | -22,4 | -15,6 | 38 | 31,3 | 21,4 | -35,3 | 0,0 | 33 |
| L | Grundst., Wohnungswesen | 16,7 | -4,3 | -79,4 | -70,9 | 16 | 19,0 | -10,0 | -78,1 | -73,6 | 14 | -15,7 | 7,5 | -79,1 | -68,8 | 15 | -17,1 | 6,9 | -78,2 | -72,7 | 12 |
| M | Freiberufliche, wiss. u. techn. Dienstleistungen | . | . | . | -18,4 | 71 | . | . | . | -14,1 | 67 | . | . | . | -2,9 | 68 | . | . | . | -1,7 | 57 |
| N | Erbringung sonst. Wirtschaftl. Dienstleistungen | . | . | . | 26,1 | 169 | . | . | . | 28,2 | 159 | . | . | . | 30,2 | 164 | . | . | . | 37,4 | 158 |
| P | Erziehung u. Unterricht | -33,3 | -25,0 | 233,3 | 20,0 | 24 | -20,0 | -25,0 | 183,3 | 23,5 | 21 | -58,3 | 20,0 | 50,0 | 144,4 | 22 | -60,0 | 25,0 | 60,0 | 100,0 | 16 |
| Q | Gesundheits- und Sozialwesen | 42,1 | -14,8 | -39,1 | -92,9 | 1 | 35,3 | -4,3 | -40,9 | -92,3 | 1 | 0,0 | 120,0 | -36,4 | -71,4 | 6 | 30,0 | 46,2 | -15,8 | -62,5 | 6 |
| R | Kunst, Unterhaltung u. Erholung | . | . | . | -51,5 | 16 | . | . | . | -57,6 | 14 | . | . | . | . | 11 | . | . | . | . | 11 |
| B+O+S | Öff.Verw.,Verteidig.,Soz.Vers.,Sonst. Dienstleist.,Übr. Wi.Zweige ² | 7,6 | -35,4 | 14,6 | 81,9 | 171 | 11,9 | -39,3 | 21,6 | 77,8 | 160 | 34,8 | -45,8 | 3,1 | 149,3 | 167 | 31,0 | -46,4 | 3,4 | 150,8 | 153 |
| A-S | Insgesamt | 5,9 | -6,7 | 18,5 | 0,7 | 1 230 | 8,4 | -8,9 | 18,6 | 0,9 | 1 122 | -6,0 | 12,7 | 6,2 | 4,6 | 1 245 | -7,2 | 12,6 | 5,0 | 8,2 | 1 140 |

¹ Klassifikation der Wirtschaftszweige, Ausgabe 2008 (WZ 2008), Kurzbezeichnung.² Ohne Automatenaufsteller und Reisegewerbe.