



STATISTISCHER BERICHT

> H11 1 - vj 1 / 22 <



Binnenschifffahrt in den Bremischen Häfen

Januar bis März 2022

Zeichenerklärung

–	Zahlenwert ist genau null (nichts vorhanden)
/	keine Angabe, weil Zahlenwert nicht sicher genug
()	Aussagewert eingeschränkt, weil der Zahlenwert statistisch relativ unsicher ist
.	Zahlenwert unbekannt oder geheim zu halten
...	Zahlenangaben fallen später an
x	Tabellenfach gesperrt, weil Aussage nicht sinnvoll oder Fragestellung nicht zutreffend
p	vorläufiger Zahlenwert
r	berichtigter Zahlenwert
s	geschätzter Zahlenwert

Impressum

ISSN 2199 - 0689

Herausgeber Statistisches Landesamt Bremen

Redaktion Referat 31 - Energie, Verkehr, Umwelt

Gestaltung Trageser GmbH, Bremen
Statistisches Landesamt Bremen

Satz und Druck Statistisches Landesamt Bremen

Bezug Download der pdf-Datei unter:
www.statistik.bremen.de / Publikationen

Erschienen im Juni 2022

© Statistisches Landesamt Bremen, Bremen, 2022
Auszugsweise Vervielfältigung und Verbreitung mit Quellenangabe gestattet.

Tabelle 1
Binnenschiffsverkehr in den Städten Bremen und Bremerhaven 1950 bis 2021

Jahr	Bremen			Bremerhaven		
	Schiffe Ankunft + Abgang *)	Ladung Empfang in 1 000 t	Ladung Versand in 1 000 t	Schiffe Ankunft + Abgang *)	Ladung Empfang in 1 000 t	Ladung Versand in 1 000 t
1950	18 820	1 823	870	5 400	363	53
1960	31 402	4 150	1 997	8 278	1 035	195
1970	28 031	4 111	2 120	5 813	829	380
1980	17 695	3 577	1 957	5 015	1 034	335
1985	16 055	2 895	1 619	3 953	790	341
1990	12 326	2 547	1 815	3 412	553	264
1995	13 099	3 323	2 048	2 655	550	410
2000	9 455	2 590	1 630	2 181	588	261
2005	9 913	3 113	1 186	3 926	666	515
2006	9 865	2 815	1 288	4 285	948	557
2007	10 703	2 961	1 693	4 807	1 091	688
2008	10 696	2 580	1 626	4 809	999	679
2009	6 518	2 765	974	2 676	771	493
2010	6 860	3 250	1 245	2 379	891	323
2011	6 862	3 389	1 330	2 329	1 001	630
2012	6 311	3 468	1 318	2 035	1 013	637
2013	5 245	2 786	1 097	1 988	936	476
2014	5 684	2 474	1 456	2 044	968	426
2015	4 941	2 657	1 009	2 171	993	344
2016	5 287	2 657	1 058	2 495	918	518
2017	5 537	2 799	935	2 164	901	389
2018	6 111	2 844	924	2 190	1 077	370
2019	5 069	2 186	740	2 163	769	275
2020	5 537	2 081	623	2 749	627	357
2021	5 158	2 493	923	2 392	848	434

*) Schiffe Ankünfte und Abgänge: 1950 bis 2008 Angaben inklusive Leerschiffe und Fahrten innerhalb der Häfen (Ortsverkehr) . Ab 2009 Angaben ohne Erfassung des Ortsverkehrs innerhalb der Häfen aufgrund Einführung des IT-Erfassungsprogramms für die Binnenschifffahrt im statistischen Verbund.

Abbildung 1
Güterumschlag in der Stadt Bremen (1 000 t)

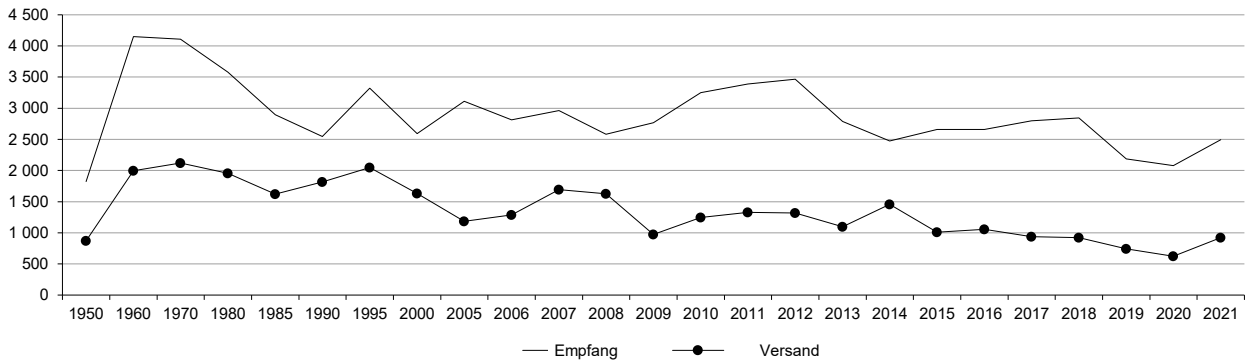


Abbildung 2
Güterumschlag in der Stadt Bremerhaven (1 000 t)

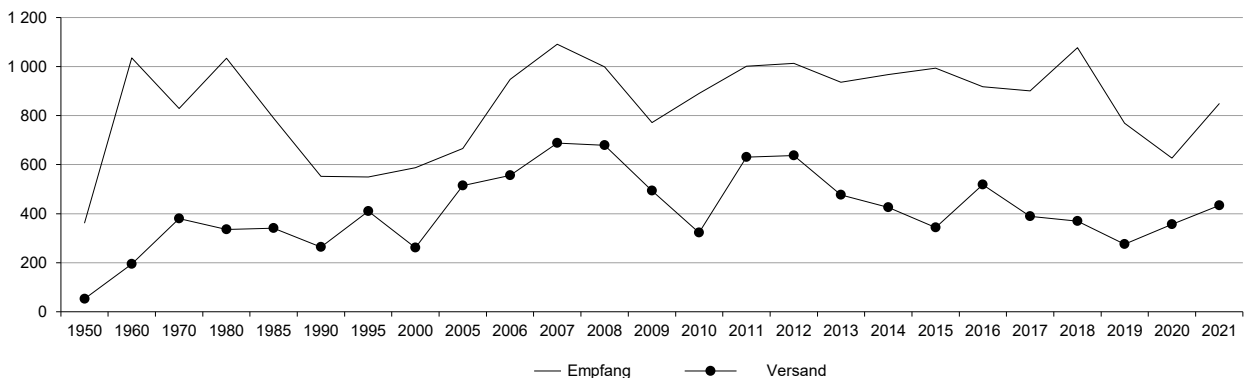


Tabelle 2

Schiffs- und Güterverkehr der Binnenschifffahrt in den Bremischen Häfen im 1. Quartal 2022

Art der Angabe	1. Quartal		Seit Jahresbeginn		
	2022	2021	2022	2021	Veränderung in %
1. Schiffsverkehr					
Bremische Häfen					
Ankunft und Abgang	1 961	1 549	1 961	1 549	26,6
Schiffe (Anzahl) beladen	1 151	1 304	1 151	1 304	-11,7
Tragfähigkeit (1000 t)	1 806	2 170	1 806	2 170	-16,8
Schiffe (Anzahl) unbeladen	810	245	810	245	230,6
Tragfähigkeit (1000 t)	1 147	316	1 147	316	263,0
2. Güterverkehr insgesamt (1 000 Tonnen)					
Bremen-Stadt Güterumschlag	748	781	748	781	-4,2
davon					
Empfang	530	577	530	577	-8,1
Versand	218	204	218	204	6,9
Bremerhaven Güterumschlag	223	291	223	291	-23,4
davon					
Empfang	141	179	141	179	-21,2
Versand	82	112	82	112	-26,8
Bremische Häfen Güterumschlag	971	1 072	971	1 072	-9,4
davon					
Empfang	671	756	671	756	-11,3
Versand	300	316	300	316	-5,1

Tabelle 3

Güterverkehr nach Güterabteilungen in den Bremischen Häfen 2022

Güterabteilungen	Bremen-Stadt	Bremerhaven	Bremische Häfen			
			insgesamt	seit Jahresbeginn		
	Berichtsquartal			2022	2021	Veränderung in %
Güterumschlag in 1 000 Tonnen	748	223	971	971	1 072	-9,4
darunter						
01 Land-, Forstwirtsch.u.verw.Erzeugnisse	51	0	51	51	34	50,0
02 Kohle, Erdöl und Erdgas	179	0	179	179	129	38,8
03 Erze, Steine und Erden u.ä.	210	44	254	254	261	-2,7
04 Nahrungs- und Genussmittel	69	32	101	101	99	2,0
07 Koks, Mineralölzeugnisse	16	5	21	21	115	-81,7
09 Sonst. Mineralerzeugnisse	4	0	4	4	4	0,0
10 Metalle, Metallerzeugnisse	63	1	64	64	54	18,5
14 Sekundärrohstoffe, Abfälle	53	1	54	54	45	20,0
19 Sammelgut	86	128	214	214	282	24,1

Statistisches Landesamt Bremen

An der Weide 14 - 16
 28195 Bremen
 Telefon: +49 421 361-25 01
 E-Mail: office@statistik.bremen.de

www.statistik.bremen.de

Straßenbahn/Bus:
 Haltestelle Hauptbahnhof

Auskunftsdienst:
 Telefon: +49 421 361-6070
 E-Mail: info@statistik.bremen.de

Öffnungszeiten:
 Montag bis Donnerstag
 9.00 bis 15.00 Uhr
 Freitag
 9.00 bis 13.00 Uhr
 oder nach Vereinbarung

