

Pressemitteilung vom 16. September 2014

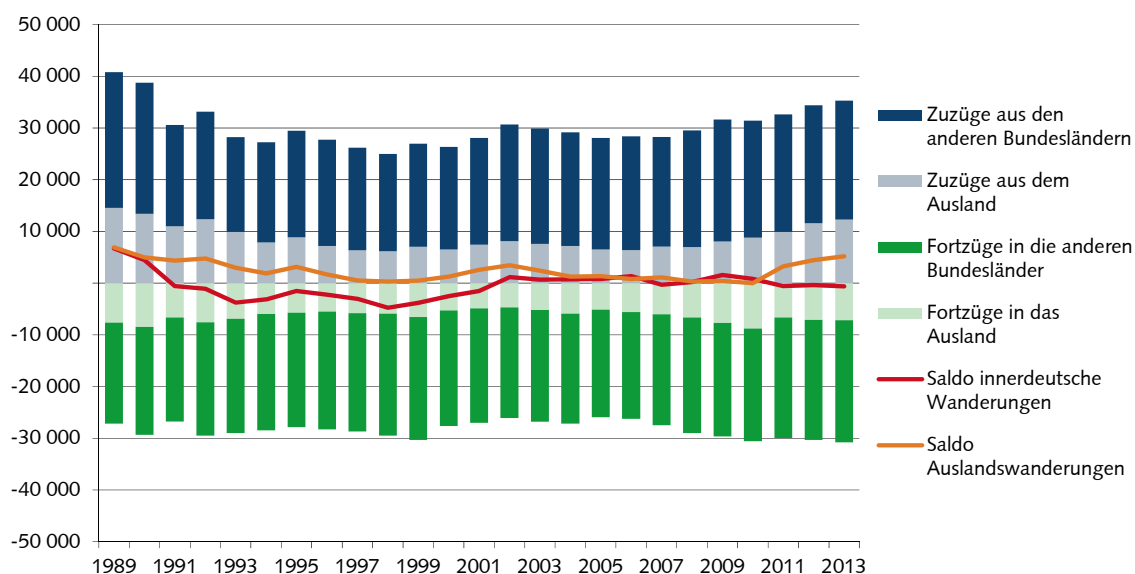
Einwohnerplus für das Land Bremen 2013

BREMEN – Die Bevölkerung im Land Bremen ist gewachsen, und zwar um 2 617 Einwohner und Einwohnerinnen im Jahr 2013, das sind 0,4 Prozent mehr als 2012. Ein Plus in dieser Größenordnung gab es seit 1990 nicht mehr. Dabei lag der Zuwachs in der Stadt Bremen bei 2 096 Personen (+0,38 Prozent). Die Stadt Bremerhaven gewann gegenüber dem Jahr 2012 insgesamt 521 Einwohner (+0,48 Prozent). Damit fällt das Bevölkerungswachstum in Bremerhaven nicht nur stärker aus als in der Stadt Bremen, sondern auch im Vergleich zum Vorjahr.

Grund für die Zunahme der Bevölkerung im Land Bremen ist der positive Wanderungssaldo von 4 542 Personen, im Vergleich zum Vorjahr ist dies wieder ein Anstieg. Der positive Saldo resultiert aus den 35 308 Zuzügen und 30 766 Fortzügen. Der größte Teil der Zuzüge stammt dabei aus den anderen Bundesländern (22 995 bzw. 65,1 Prozent). Der innerdeutsche Wanderungsaustausch bleibt negativ (-635) und hat sich im Vergleich zum Jahr 2012 noch vergrößert. Somit basiert das Bevölkerungswachstum ausschließlich auf den 12 313 Zuzügen aus dem Ausland (+6,1 Prozent). Die Zahl der Fortzüge in das Ausland ist mit 7 136 (+0,2 Prozent) konstant geblieben.

Insbesondere der Wanderungsaustausch mit den EU-Ländern trägt die Entwicklung, die Wanderungssalden mit den meisten Ländern sind positiv: Polen (+963), Bulgarien (+475), Spanien (+404), Italien (+282), Griechenland (+259), Ungarn (+218). Die Zuzüge aus Syrien haben sich im Vergleich zum Jahr 2012 nahezu verdoppelt (321). Damit spiegeln auch die Wanderungsbewegungen im Land Bremen globale Krisen wider. Während der Wanderungssaldo der Stadt Bremen im Vergleich zum Jahr 2012 leicht rückläufig war, ist er in Bremerhaven auf 1 108 angestiegen, ein höherer Wert wurde zuletzt 1990 erreicht.

Entwicklung der innerdeutschen und der Auslandswanderungen im Land Bremen seit 1989



Bevölkerungsbewegungen im Land Bremen seit 2008

	2008	2009	2010	2011	2012	2013
Land Bremen						
Insgesamt ¹⁾	661 866	661 716	660 706	652 182	654 774	657 391
Zuzüge	29 566	31 617	31 446	32 626	34 404	35 308
darunter aus dem Ausland	6 971	8 074	8 826	9 927	11 602	12 313
Fortzüge	29 006	29 613	30 555	29 918	30 301	30 766
darunter in das Ausland	6 633	7 660	8 787	6 655	7 121	7 136
Lebendgeborene	5 569	5 481	5 599	5 388	5 639	5 749
Sterbefälle	7 353	7 655	7 510	7 411	7 487	7 890
Stadt Bremen						
Insgesamt ¹⁾	547 360	547 685	547 340	544 043	546 451	548 547
Zuzüge	24 842	26 741	26 920	27 587	28 872	29 266
darunter aus dem Ausland	5 671	6 817	7 569	8 258	9 387	9 710
Fortzüge	23 994	24 738	25 828	25 021	25 358	25 832
darunter in das Ausland	5 497	6 424	7 591	5 444	5 738	5 711
Lebendgeborene	4 601	4 508	4 664	4 450	4 671	4 830
Sterbefälle	5 864	6 209	6 110	5 963	6 082	6 359
Stadt Bremerhaven						
Insgesamt ¹⁾	114 506	114 031	113 366	108 139	108 323	108 844
Zuzüge	5 593	5 824	5 441	5 968	6 550	7 195
darunter aus dem Ausland	1 300	1 257	1 257	1 669	2 215	2 603
Fortzüge	5 881	5 823	5 642	5 826	5 961	6 087
darunter in das Ausland	1 136	1 236	1 196	1 211	1 383	1 425
Lebendgeborene	968	973	935	938	968	919
Sterbefälle	1 489	1 446	1 400	1 448	1 405	1 531

1) Ab 2011 auf Basis des Zensus 2011. Einschließlich nachträglicher bestandsrelevanter Veränderungen.

Die Zahl der Sterbefälle übersteigt die Geburtenzahlen im Land Bremen seit mehr als 30 Jahren. Im Jahr 2013 wurden 7 890 Gestorbene und 5 749 Lebendgeborene gezählt, das ist ein Saldo von -2 141. Davon entfallen 4 830 Geburten auf die Stadt Bremen und 919 auf die Stadt Bremerhaven. Gegenüber dem Vorjahr ist die Zahl der Geburten angestiegen (+110). Die durchschnittliche Kinderzahl je Frau steigt damit auf 1,36 (1,33 in 2012) im Land Bremen. Das durchschnittliche Alter der Mutter bei der Geburt steigt auf 30,6 Jahre (30,5 Jahre in 2012).

Wie in den Vorjahren unterscheiden sich die Stadtbezirke der Stadt Bremen hinsichtlich der Bevölkerungsentwicklung: Während in Mitte (+279), Süd (+423), Ost (+1 180) und West (+410) Gewinne zu verzeichnen waren, ist die Bevölkerungszahl in Nord erneut zurückgegangen (-134).

Ausführliche Informationen zur Bevölkerungsentwicklung im Land Bremen, den Städten Bremen und Bremerhaven sowie den Verwaltungseinheiten der Stadt Bremen finden Sie im Internet unter www.statistik.bremen.de in den Rubriken "Themen / Bevölkerung, Gebiet" und "Datenangebote". Hier stehen beispielsweise die beiden Datenbanken "Bremen Infosystem" und "Bremen kleinräumig Infosystem" für eigene Datenabrufe zur Verfügung. Die interaktive Anwendung "Bremer Ortsteilatlant" zeigt die Situation in den Ortsteilen der Stadt Bremen anhand von Karten, Diagrammen und Tabellen.

Weitere Auskünfte erteilt:

Frank Treffenfeld

Telefon: (0421) 361 2783

E-Mail: frank.treffenfeld@statistik.bremen.de